

# Photomontage n°17 - Vue depuis les franges Est de Bouges-le-Château

Parc éolien Le  
Champ des Vignes

E1 E2 E3



Photomontage, montage diptyque 2x50°, distance orthoscopique 42cm

## Information sur le point de vue

Coordonnées Géographiques : N47°02'20,97" E001°40'32,51"

Altitude NGF du point : 121,9 m

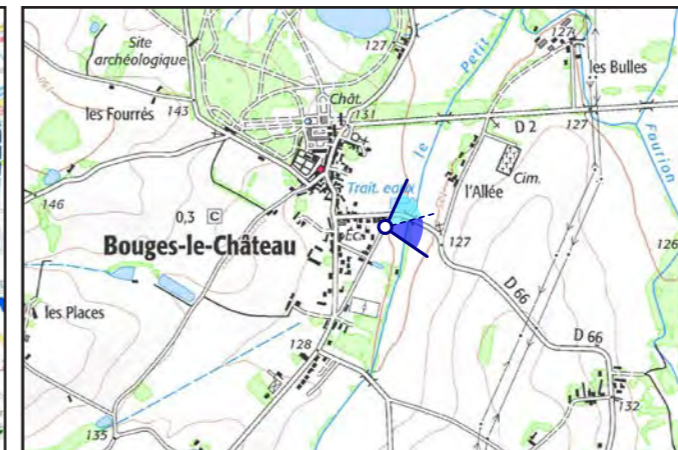
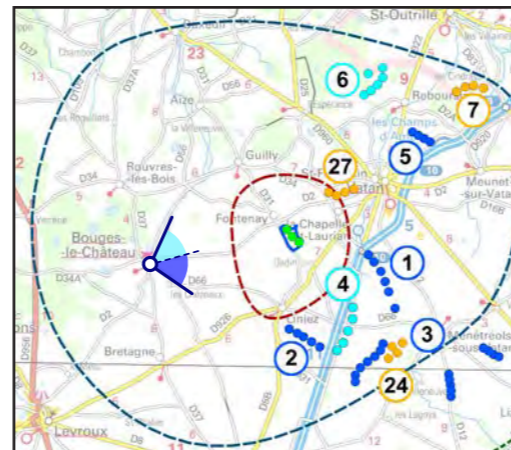
Distance à l'éolienne la plus proche : 6 170 m

Condition de prise de vue : 29 avril 2019 à 14:34

Distance orthoscopique : 42 cm (distance théorique à laquelle il convient de regarder la planche de photomontage)

Focale de prise de vue : équivalent 50mm capteur plein format

Angle de vue : 100° en montage diptyque 2x50°





**Commentaire paysager**

TYPOLOGIE DE L'ENJEU PAYSAGER	ÉLÉMENT CONCERNÉ	ANALYSE PAYSAGÈRE	TYPOLOGIE DE L'IMPACT PAYSAGER	ÉVALUATION DE L'IMPACT PAYSAGER					
Perception depuis l'habitat ou concurrence visuelle avec une silhouette de bourg	Bouges-le-Château visibilité	Depuis les franges est de Bouges-le-Château le parc en projet s'insère à l'arrière-plan de la ligne haute tension. Les éoliennes sont tronquées à mi-mat. L'implantation linéaire est lisible et les interdistances sont régulières.	> Modification du paysage quotidien	Nul	Très faible	Faible	Modéré	Fort	Très fort

# Photomontage n°18 - Vue depuis la grille du domaine de Bouges-le-Château (classé MH)



Parc éolien Le  
Champ des Vignes  
E1 E2 E3

Photomontage, montage diptyque 2x50°, distance orthoscopique 42cm

## Information sur le point de vue

Coordonnées Géographiques : N47°02'32,86" E001°40'26,14"

Altitude NGF du point : 136 m

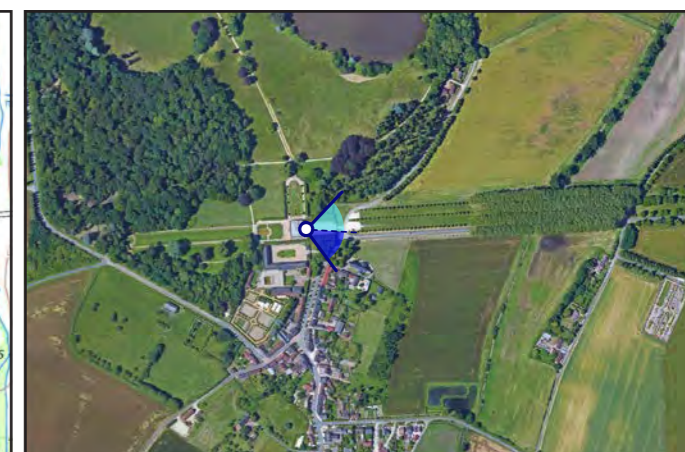
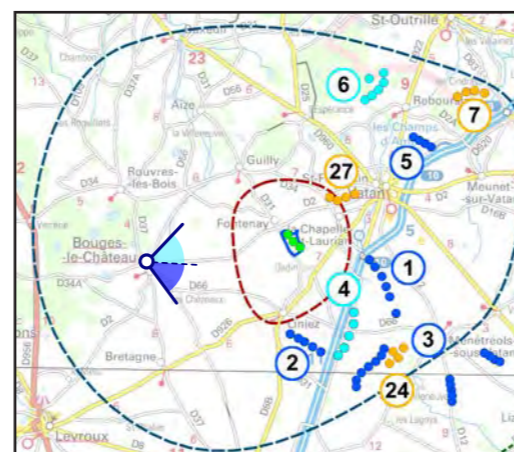
Distance à l'éolienne la plus proche : 6 207 m

Condition de prise de vue : 16 mars 2016 à 15:36

Distance orthoscopique : 42 cm (distance théorique à laquelle il convient de regarder la planche de photomontage)

Focale de prise de vue : équivalent 50mm capteur plein format

Angle de vue : 100° en montage diptyque 2x50°





**Commentaire paysager**

TYPLOGIE DE L'ENJEU PAYSAGER	ÉLÉMENT CONCERNÉ	ANALYSE PAYSAGÈRE	TYPLOGIE DE L'IMPACT PAYSAGER	ÉVALUATION DE L'IMPACT PAYSAGER					
Perception depuis les axes de communication	GRP de Valençay	Ce circuit de randonnée passe par l'entrée du château de Bouges. En saison estivale le parc ne sera pas visible masqué par la végétation, en revanche en saison hivernale le mouvement des pales pourra être perceptible au travers de cette végétation.	> Modification du paysage traversé	Nul	Très faible	Faible	Modéré	Fort	Très fort
Visibilité ou covisibilité avec un édifice ou un site protégé	MH château, jardins et parc de Bouges-le-Château		> Phénomène de visibilité	Nul	Très faible	Faible	Modéré	Fort	Très fort

# Photomontage n°19 - Vue depuis le château de Bouges-le-Château (classé MH)

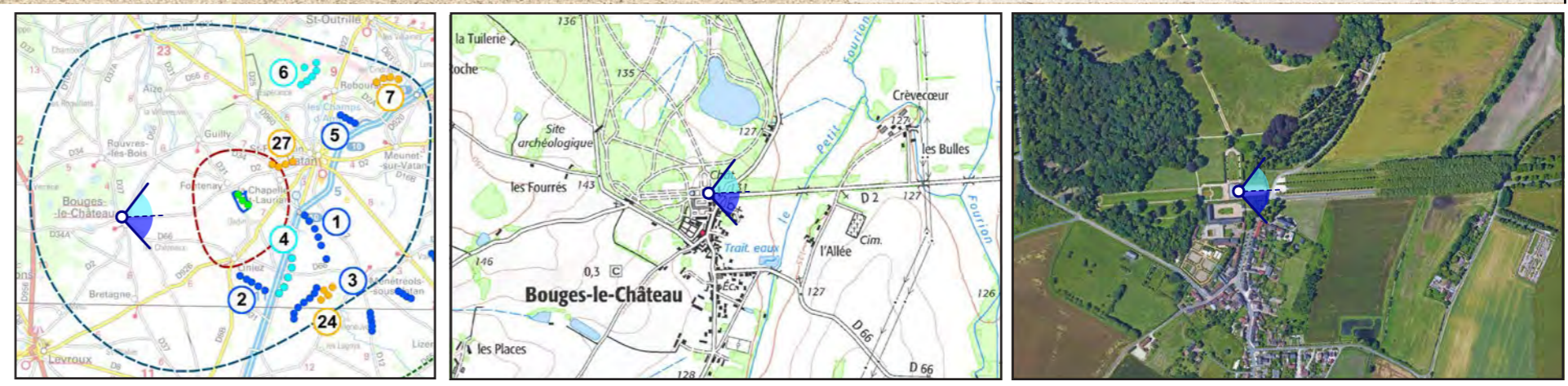


Parc éolien Le  
Champ des Vignes  
E1 E2 E3

Photomontage, montage diptyque 2x50°, distance orthoscopique 42cm

## Information sur le point de vue

- Coordonnées Géographiques : N47°02'32,73" E001°40'23,30"
- Altitude NGF du point : 136 m
- Distance à l'éolienne la plus proche : 6 266 m
- Condition de prise de vue : 13 juin 2017 à 13:09
- Distance orthoscopique : 42 cm (distance théorique à laquelle il convient de regarder la planche de photomontage)
- Focale de prise de vue : équivalent 50mm capteur plein format
- Angle de vue : 100° en montage diptyque 2x50°





**Commentaire paysager**

TYPLOGIE DE L'ENJEU PAYSAGER	ÉLÉMENT CONCERNÉ	ANALYSE PAYSAGÈRE	TYPLOGIE DE L'IMPACT PAYSAGER	ÉVALUATION DE L'IMPACT PAYSAGER					
Visibilité ou covisibilité avec un édifice ou un site protégé	MH Château, jardin et parc de Bouges-le-Château	Depuis le domaine de Bouges-le-Château le projet est masqué par la végétation y compris en saison hivernale.	> Absence de visibilité	Nul	Très faible	Faible	Modéré	Fort	Très fort

# Photomontage n°19C1 - Vue depuis le château de Bouges-le-Château (classé MH)



Photomontage, montage diptyque 2x50°, distance orthoscopique 42cm

## Information sur le point de vue

Coordonnées Géographiques : N47°02'32,69" E001°40'23,10"

Altitude NGF du point : 133 m

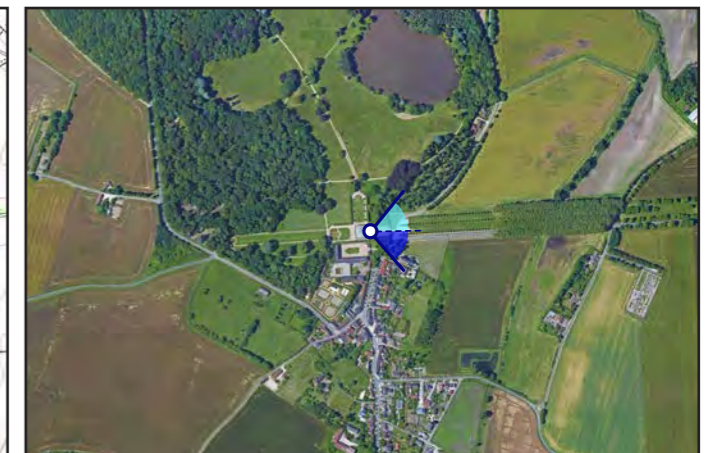
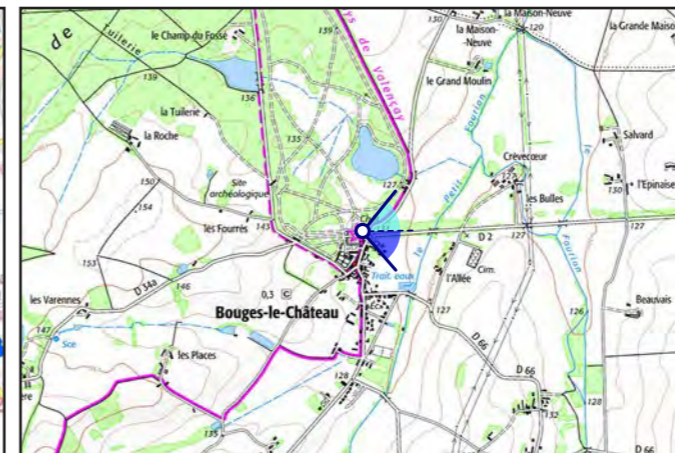
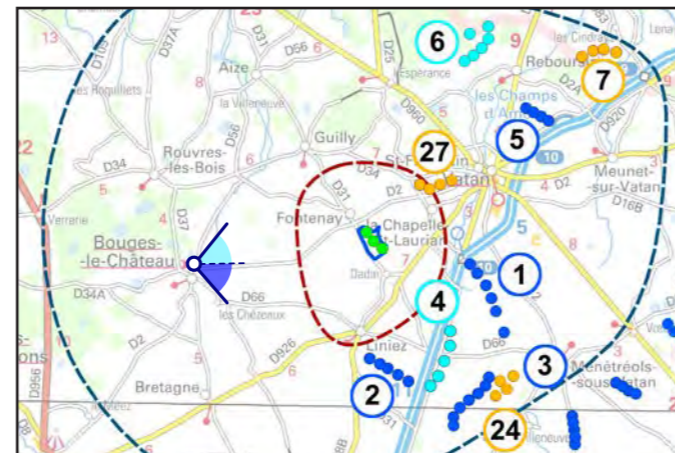
Distance à l'éolienne la plus proche : 6 270 m

Condition de prise de vue : 9 mars 2020 à 16:54

Distance orthoscopique : 42 cm (distance théorique à laquelle il convient de regarder la planche de photomontage)

Focale de prise de vue : équivalent 50mm capteur plein format

Angle de vue : 100° en montage diptyque 2x50°





**Commentaire paysager**

TYPOLOGIE DE L'ENJEU PAYSAGER	ÉLÉMENT CONCERNÉ	ANALYSE PAYSAGÈRE	TYPOLOGIE DE L'IMPACT PAYSAGER	ÉVALUATION DE L'IMPACT PAYSAGER					
Visibilité ou covisibilité avec un édifice ou un site protégé	MH Château, jardin et parc de Bouges-le-Château	Depuis le domaine de Bouges-le-Château le projet est majoritairement masqué par la végétation y compris en saison hivernale. Seule l'éolienne E1 est à peine perceptible à travers les branchages.	> Absence de visibilité	Nul	Très faible	Faible	Modéré	Fort	Très fort



# Photomontage n°19C2 - Vue depuis le premier étage du château de Bouges-le-château



Photomontage, montage diptyque 2x50°, distance orthoscopique 42cm

## Information sur le point de vue

Coordonnées Géographiques : N47°02'32,70" E001°40'23,21"

Altitude NGF du point : 133 m

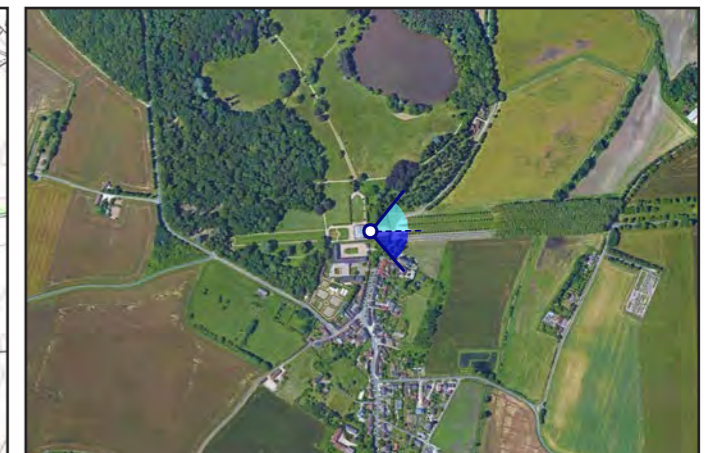
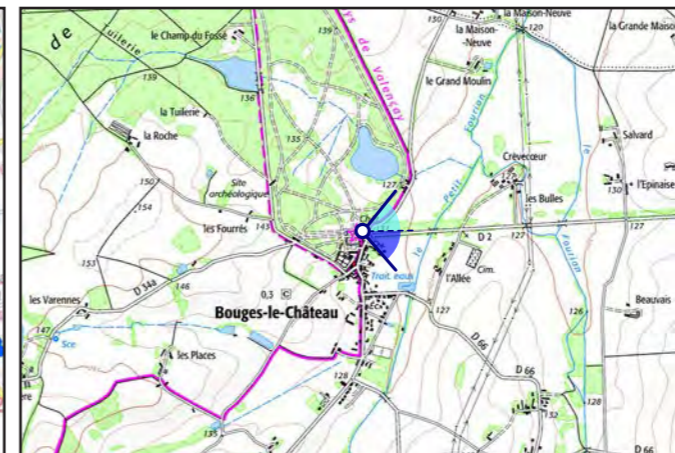
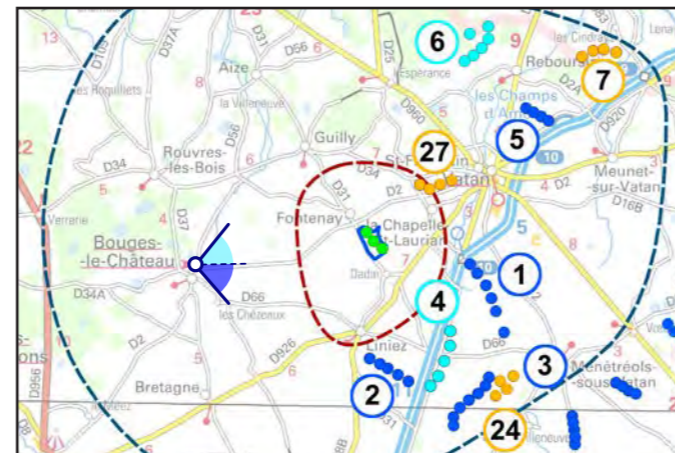
Distance à l'éolienne la plus proche : 6 268 m

Condition de prise de vue : 9 mars 2020 à 14:56

Distance orthoscopique : 42 cm (distance théorique à laquelle il convient de regarder la planche de photomontage)

Focale de prise de vue : équivalent 50mm capteur plein format

Angle de vue : 100° en montage diptyque 2x50°





### Commentaire paysager

TYPLOGIE DE L'ENJEU PAYSAGER	ÉLÉMENT CONCERNÉ	ANALYSE PAYSAGÈRE	TYPLOGIE DE L'IMPACT PAYSAGER	ÉVALUATION DE L'IMPACT PAYSAGER					
Effet cumulé avec un autre parc éolien et géométrie du parc en projet	PE de Jusselin et des Blés d'Or et de la Mée	Depuis le premier étage du château de Bouges-le-Château, on peut voir une partie des parcs de Jusselin, des Blés d'Or et de la Mée. Dans ce paysage, l'éolienne E1 du parc en projet est perceptible à travers les branchages tandis que les éoliennes E2 et E3 restent masquées par la trame végétale	> Effet de renforcement du motif éolien	Nul	Très faible	Faible	Modéré	Fort	Très fort
Visibilité ou covisibilité avec un édifice ou un site protégé	MH Château, jardin et parc de Bouges-le-Château		> Phénomène de visibilité	Nul	Très faible	Faible	Modéré	Fort	Très fort

# Photomontage n°20 - Vue depuis le parc du château de Bouges-le-Château (classé MH)

Parc éolien Le  
Champ des Vignes

E1 E2 E3



Photomontage, montage diptyque 2x50°, distance orthoscopique 42cm

## Information sur le point de vue

Coordonnées Géographiques : N47°02'39,67" E001°40'21,05"

Altitude NGF du point : 130 m

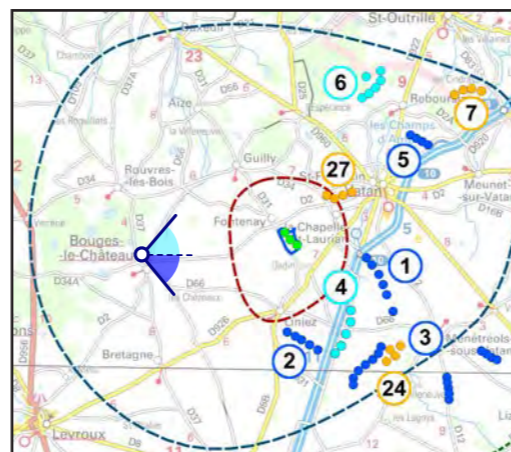
Distance à l'éolienne la plus proche : 6 269 m

Condition de prise de vue : 29 avril 2019 à 14:16

Distance orthoscopique : 42 cm (distance théorique à laquelle il convient de regarder la planche de photomontage)

Focale de prise de vue : équivalent 50mm capteur plein format

Angle de vue : 100° en montage diptyque 2x50°





### Commentaire paysager

TYPLOGIE DE L'ENJEU PAYSAGER	ÉLÉMENT CONCERNÉ	ANALYSE PAYSAGÈRE	TYPLOGIE DE L'IMPACT PAYSAGER	ÉVALUATION DE L'IMPACT PAYSAGER					
Visibilité ou covisibilité avec un édifice ou un site protégé	MH Château, jardin et parc de Bouges-le-Château	Depuis le parc de Bouges-le-Château le projet est masqué par la végétation y compris en saison hivernale.	> Absence de visibilité	Nul	Très faible	Faible	Modéré	Fort	Très fort

# Photomontage n°20C - Vue depuis le parc du château de Bouges-le-Château (classé MH)



Photomontage, montage diptyque 2x50°, distance orthoscopique 42cm

## Information sur le point de vue

**Coordonnées Géographiques :** N47°02'39,24" E001°40'20,30"

**Altitude NGF du point :** 132 m

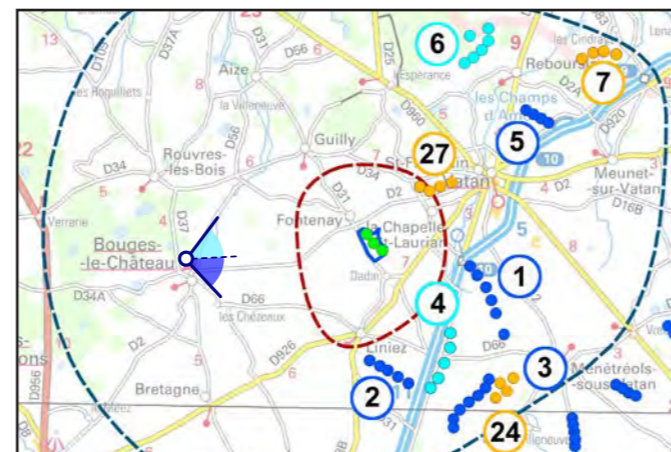
**Distance à l'éolienne la plus proche :** 6 287 m

**Condition de prise de vue :** 9 mars 2020 à 16:08

**Distance orthoscopique :** 42 cm (distance théorique à laquelle il convient de regarder la planche de photomontage)

**Focale de prise de vue :** équivalent 50mm capteur plein format

**Angle de vue :** 100° en montage diptyque 2x50°





### Commentaire paysager

TPOLOGIE DE L'ENJEU PAYSAGER	ÉLÉMENT CONCERNÉ	ANALYSE PAYSAGÈRE	TPOLOGIE DE L'IMPACT PAYSAGER	ÉVALUATION DE L'IMPACT PAYSAGER					
Visibilité ou covisibilité avec un édifice ou un site protégé	MH Château, jardin et parc de Bouges-le-Château	Depuis le parc de Bouges-le-Château le projet est masqué par la végétation y compris en saison hivernale.	> Absence de visibilité	Nul	Très faible	Faible	Modéré	Fort	Très fort

# Photomontage n°21 - Vue depuis le parc du château de Bouges-le-Château (classé MH)

Parc éolien Le  
Champ des Vignes

E1

E2

E3



Photomontage, montage diptyque 2x50°, distance orthoscopique 42cm

## Information sur le point de vue

Coordonnées Géographiques : N47°02'37,92" E001°40'29,73"

Altitude NGF du point : 129 m

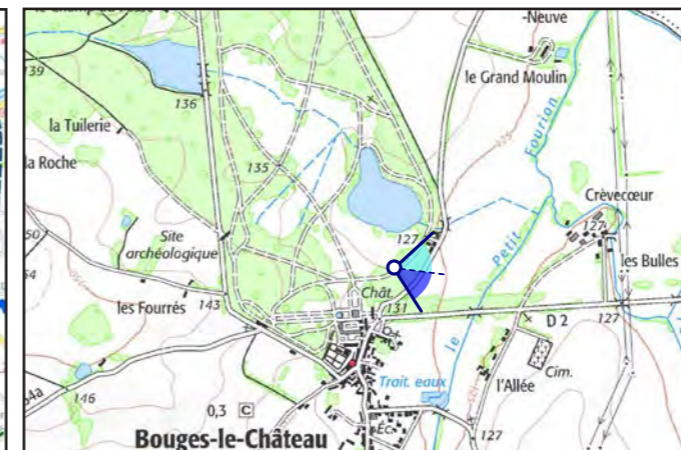
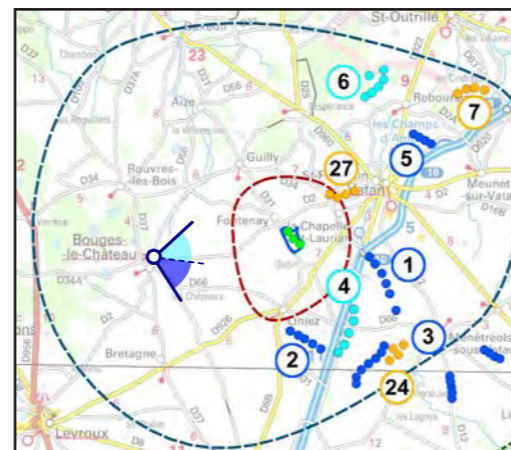
Distance à l'éolienne la plus proche : 6 100 m

Condition de prise de vue : 29 juillet 2019 à 15:54

Distance orthoscopique : 42 cm (distance théorique à laquelle il convient de regarder la planche de photomontage)

Focale de prise de vue : équivalent 50mm capteur plein format

Angle de vue : 100° en montage diptyque 2x50°





### Commentaire paysager

TYPLOGIE DE L'ENJEU PAYSAGER	ÉLÉMENT CONCERNÉ	ANALYSE PAYSAGÈRE	TYPLOGIE DE L'IMPACT PAYSAGER	ÉVALUATION DE L'IMPACT PAYSAGER					
Visibilité ou covisibilité avec un édifice ou un site protégé	MH Château, jardin et parc de Bouges-le-Château	Depuis le parc de Bouges-le-Château le projet est peu perceptible car filtré par la végétation y compris en saison hivernale.	> Phénomène de visibilité	Null	Très faible	Faible	Modéré	Fort	Très fort



# Photomontage n°21C - Vue depuis le parc du château de Bouges-le-Château (classé MH)



Photomontage, montage diptyque 2x50°, distance orthoscopique 42cm

## Information sur le point de vue

Coordonnées Géographiques : N47°02'37,46" E001°40'28,86"

Altitude NGF du point : 130 m

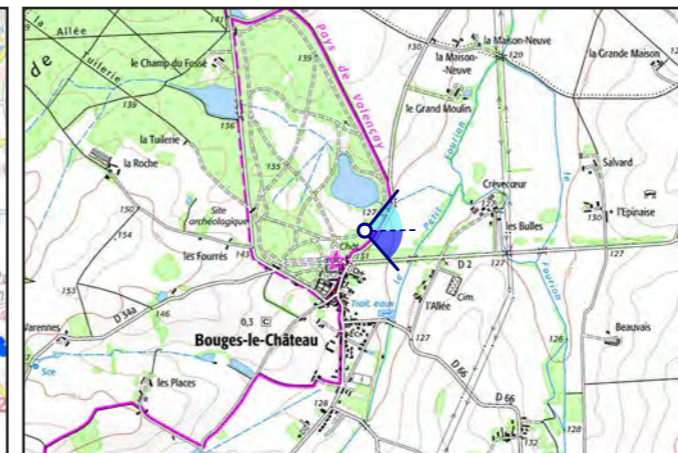
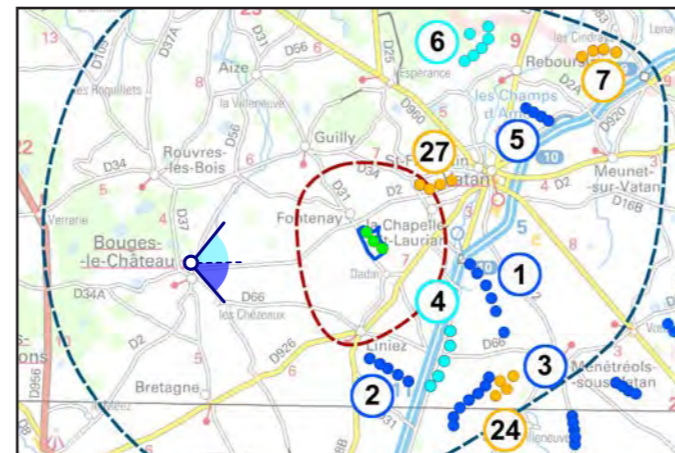
Distance à l'éolienne la plus proche : 6 120 m

Condition de prise de vue : 9 mars 2020 à 16:25

Distance orthoscopique : 42 cm (distance théorique à laquelle il convient de regarder la planche de photomontage)

Focale de prise de vue : équivalent 50mm capteur plein format

Angle de vue : 100° en montage diptyque 2x50°

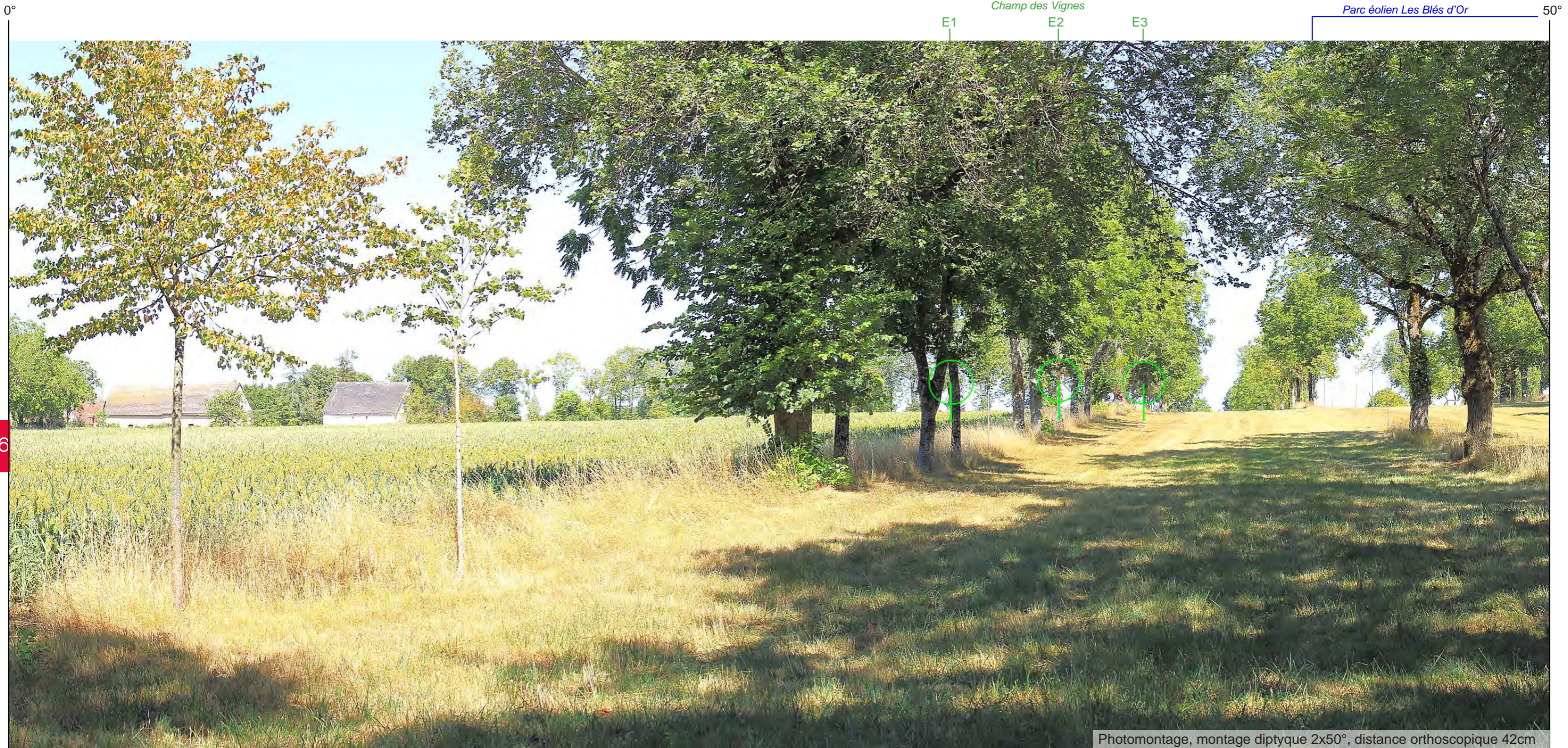




**Commentaire paysager**

TYPOLOGIE DE L'ENJEU PAYSAGER	ÉLÉMENT CONCERNÉ	ANALYSE PAYSAGÈRE	TYPOLOGIE DE L'IMPACT PAYSAGER	ÉVALUATION DE L'IMPACT PAYSAGER					
Visibilité ou covisibilité avec un édifice ou un site protégé	MH Château, jardin et parc de Bouges-le-Château	Depuis le parc de Bouges-le-Château le projet est peu perceptible car filtré par la végétation y compris en saison hivernale.	> Phénomène de visibilité	Nulle	Très faible	Faible	Modéré	Fort	Très fort

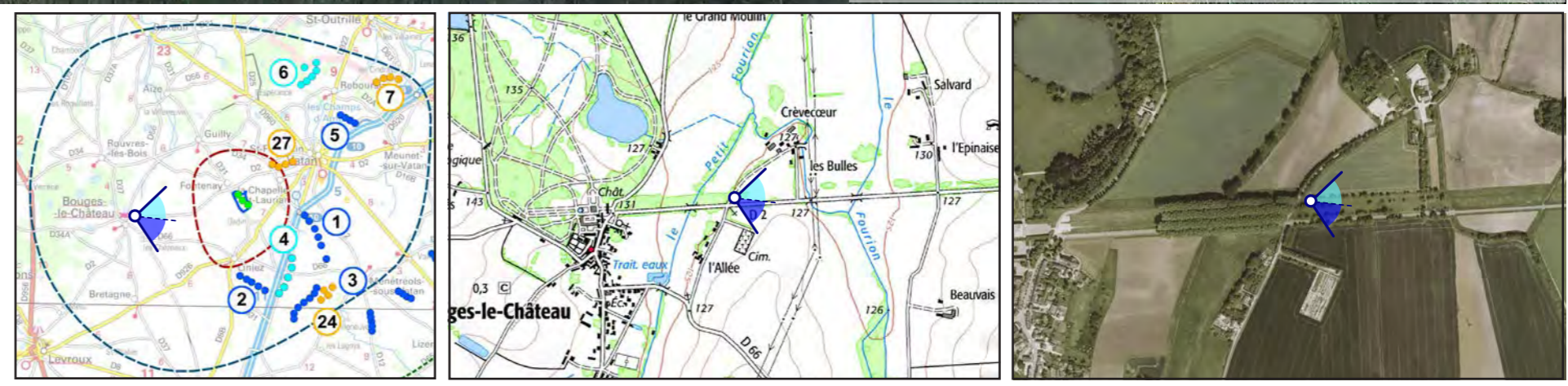
# Photomontage n°22 - Vue depuis l'axe de l'allée d'arrivée du château de Bouges-le-Château (classé MH)



Photomontage, montage diptyque 2x50°, distance orthoscopique 42cm

## Information sur le point de vue

- Coordonnées Géographiques : N47°02'35,04" E001°40'50,78"
- Altitude NGF du point : 125 m
- Distance à l'éolienne la plus proche : 5 686 m
- Condition de prise de vue : 29 juillet 2019 à 16:31
- Distance orthoscopique : 42 cm (distance théorique à laquelle il convient de regarder la planche de photomontage)
- Focale de prise de vue : équivalent 50mm capteur plein format
- Angle de vue : 100° en montage diptyque 2x50°

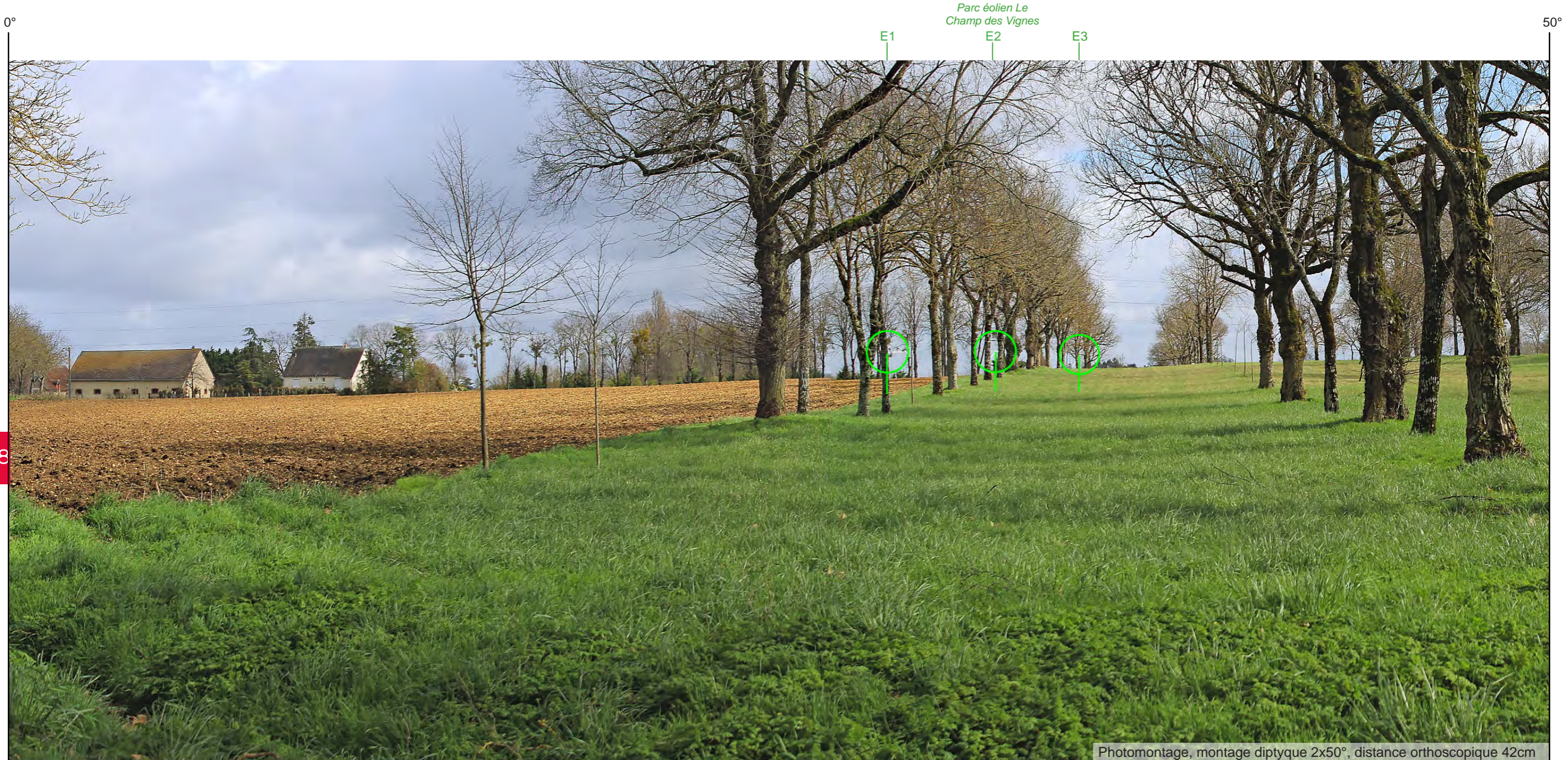




**Commentaire paysager**

TYPOLOGIE DE L'ENJEU PAYSAGER	ÉLÉMENT CONCERNÉ	ANALYSE PAYSAGÈRE	TYPOLOGIE DE L'IMPACT PAYSAGER	ÉVALUATION DE L'IMPACT PAYSAGER					
Visibilité ou covisibilité avec un édifice ou un site protégé	MH Château, jardin et parc de Bouges-le-Château	Depuis le centre de l'allée protégée de Bouges-le-Château le projet est filtré par la végétation. En saison hivernale le projet sera également peu prégnant, la frondaison des arbres s'interposant entre l'observateur et le projet.	> Phénomène de visibilité	Nulle	Très faible	Faible	Modéré	Fort	Très fort

# Photomontage n°22C - Vue depuis l'axe de l'allée d'arrivée du château de Bouges-le-Château (classé MH)



Parc éolien Le  
Champ des Vignes

E1 E2 E3

Photomontage, montage diptyque 2x50°, distance orthoscopique 42cm

## Information sur le point de vue

Coordonnées Géographiques : N47°02'34,62" E001°40'49,61"

Altitude NGF du point : 125 m

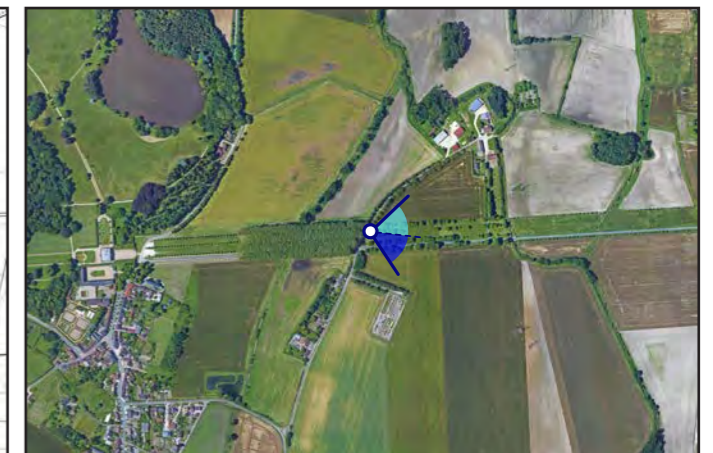
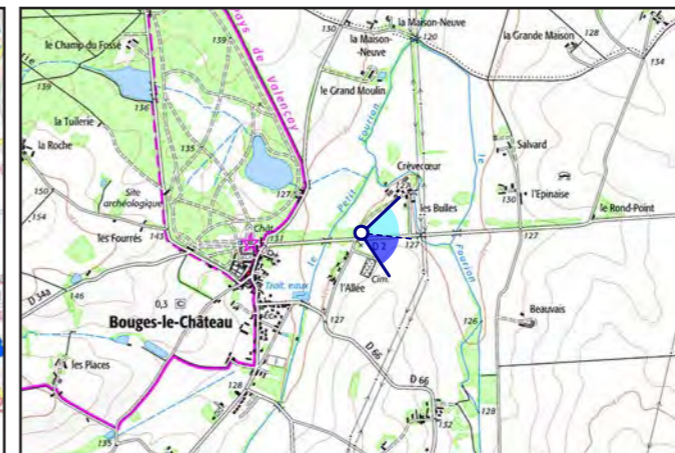
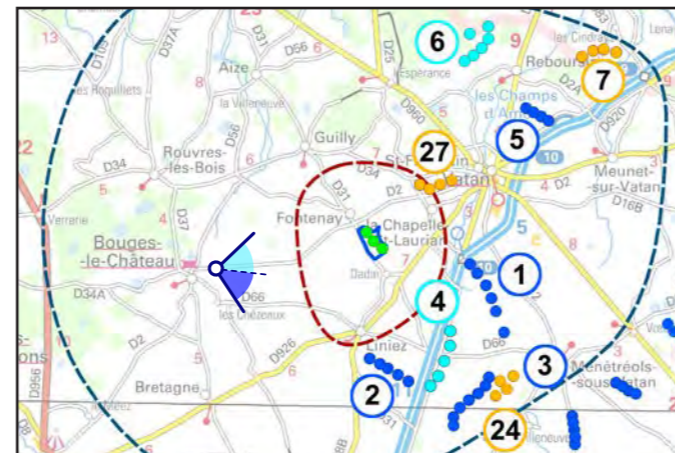
Distance à l'éolienne la plus proche : 5 712 m

Condition de prise de vue : 9 mars 2020 à 13:22

Distance orthoscopique : 42 cm (distance théorique à laquelle il convient de regarder la planche de photomontage)

Focale de prise de vue : équivalent 50mm capteur plein format

Angle de vue : 100° en montage diptyque 2x50°





### Commentaire paysager

TYPLOGIE DE L'ENJEU PAYSAGER	ÉLÉMENT CONCERNÉ	ANALYSE PAYSAGÈRE	TYPLOGIE DE L'IMPACT PAYSAGER	ÉVALUATION DE L'IMPACT PAYSAGER					
Visibilité ou covisibilité avec un édifice ou un site protégé	MH Château, jardin et parc de Bouges-le-Château	Depuis le centre de l'allée protégée de Bouges-le-Château le projet est filtré par la végétation. En saison hivernale le projet sera également peu prégnant, la frondaison des arbres s'interposant entre l'observateur et le projet.	> Phénomène de visibilité	Nulle	Très faible	Faible	Modéré	Fort	Très fort