



**PRÉFET
DE L'INDRE**

*Liberté
Égalité
Fraternité*

Direction
départementale
des territoires

CONFÉRENCE

SANTÉ ET CHANGEMENT CLIMATIQUE

**Village Santé Valençay
Samedi 9 septembre 2023**

Présentée par Héloïse Brunet, chargée de mission, DDT de l'Indre



Sommaire

Introduction : le dérèglement climatique, une réalité mondiale

1. Stratégie Climat 36 : une stratégie départementale d'adaptation au changement climatique

2. Les impacts du changement climatique sur la santé : éléments généraux

3. Le cas du département de l'Indre

Conclusion : les leviers d'actions pour agir au niveau local

Introduction : le dérèglement climatique, une réalité mondiale



- Des **effets** de plus en plus **visibles**

Introduction : le dérèglement climatique, une réalité mondiale

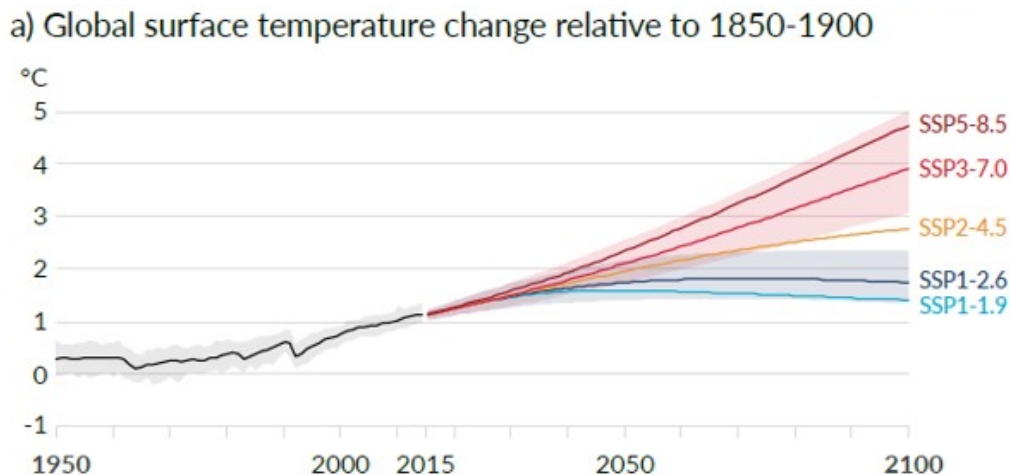


- Des **effets** de plus en plus **visibles**

- Scénarios du **GIEC** : une inévitable **augmentation des températures jusqu'en 2050**

Introduction : le dérèglement climatique, une réalité mondiale

- Scénarios du **GIEC** : une inévitable augmentation des températures jusqu'en 2050



Sur cette figure, les lignes représentent la valeur moyenne obtenue par l'ensemble des modèles climatiques utilisés. Les aires colorées représentent les valeurs obtenues dans 90% des simulations pour le SSP3-7.0 et le SSP1-2.6. Cette fourchette n'est pas représentée sur les autres scénarios par souci de lisibilité.

Source : Sixième rapport d'évaluation du premier groupe de travail du GIEC, 2021

Introduction : le dérèglement climatique, une réalité mondiale



- Des **effets** de plus en plus **visibles**
- Scénarios du **GIEC** : une inévitable **augmentation des températures jusqu'en 2050**
- Des **impacts** sur les sociétés humaines, et notamment sur la **santé**

Introduction : le dérèglement climatique, une réalité mondiale



- Des **effets** de plus en plus **visibles**
- Scénarios du **GIEC** : une inévitable **augmentation des températures jusqu'en 2050**
- Des **impacts** sur les sociétés humaines, et notamment sur la **santé**
- Une nécessité d'**agir**, en particulier à l'**échelle locale**

Stratégie climat 36 : une stratégie départementale d'adaptation au changement climatique



Projet initié à la suite des incendies de 2019



Incendies à Migné, 2019
Source : SDIS 36

Stratégie climat 36 : une stratégie départementale d'adaptation au changement climatique



Projet initié à la suite des incendies de 2019



3 partenaires :



Incendies à Migné, 2019
Source : SDIS 36

Stratégie climat 36 : une stratégie départementale d'adaptation au changement climatique



4 objectifs :

Stratégie climat 36 : une stratégie départementale d'adaptation au changement climatique



4 objectifs :



1. Mieux **connaître** le changement climatique et ses effets attendus localement

Stratégie climat 36 : une stratégie départementale d'adaptation au changement climatique



4 objectifs :



1. Mieux **connaître** le changement climatique et ses effets attendus localement



2. **Sensibiliser et informer** les agents de l'État, les partenaires, les citoyens

Stratégie climat 36 : une stratégie départementale d'adaptation au changement climatique



4 objectifs :



1. Mieux **connaître** le changement climatique et ses effets attendus localement



2. **Sensibiliser et informer** les agents de l'État, les partenaires, les citoyens



3. Mettre en place une **stratégie d'adaptation concertée** à l'échelle départementale

Stratégie climat 36 : une stratégie départementale d'adaptation au changement climatique



4 objectifs :



1. Mieux **connaître** le changement climatique et ses effets attendus localement



2. **Sensibiliser et informer** les agents de l'État, les partenaires, les citoyens



3. Mettre en place une **stratégie d'adaptation concertée** à l'échelle départementale



4. **Aider chaque acteur engagé** dans la démarche à établir sa propre stratégie d'adaptation

Stratégie climat 36 : une stratégie départementale d'adaptation au changement climatique



Accompagnement par 3 bureaux d'études (financement ADEME) :

transitions

Julie Fabre
CONSULTANTE

 CLIMATE
ADAPTATION
CONSULTING

→ Experts de l'adaptation au changement climatique et de l'accompagnement des territoires

Stratégie climat 36 : une stratégie départementale d'adaptation au changement climatique



Trajectoires d'Adaptation
au Changement Climatique
des Territoires

Stratégie climat 36 : une stratégie départementale d'adaptation au changement climatique



Trajectoires d'Adaptation
au Changement Climatique
des Territoires

Méthode :

1. Diagnostiquer les **impacts** du changement
climatique (novembre 2022 - été 2023)

Stratégie climat 36 : une stratégie départementale d'adaptation au changement climatique



Trajectoires d'Adaptation
au Changement Climatique
des Territoires

Méthode :

1. Diagnostiquer les **impacts** du changement climatique (novembre 2022 - été 2023)
2. Construire des **stratégies d'adaptation** en fonction des différents scénarii envisageables (fin 2023 – début 2024)

Stratégie climat 36 : une stratégie départementale d'adaptation au changement climatique



Trajectoires d'Adaptation
au Changement Climatique
des Territoires

Méthode :

1. Diagnostiquer les **impacts** du changement climatique (novembre 2022 - été 2023)
2. Construire des **stratégies d'adaptation** en fonction des différents scénarii envisageables (fin 2023 – début 2024)
3. Mettre en place des **actions** et les évaluer (2024)

Stratégie climat 36 : une stratégie départementale d'adaptation au changement climatique



Site internet dédié au projet :

The screenshot shows a web browser interface. At the top left is the logo of the Prefet de l'Indre. The main header reads 'Les services de l'État dans l'Indre'. On the right, there are links for 'Nous contacter' and 'Paramètres d'affichage', and a search bar with the text 'Rechercher'. Below the header is a navigation menu with 'Actualités', 'Actions de l'État', 'Services de l'État', 'Publications', and 'Démarches'. The breadcrumb trail is 'Accueil > Actions de l'État > Environnement > Stratégie Climat 36 : une démarche départementale et partenariale'. The main content area features a large heading 'Stratégie Climat 36 : une démarche départementale et partenariale' and a graphic with the title 'STRATÉGIE CLIMAT 36' and the slogan 'Agir ensemble face au changement climatique'. The graphic also includes logos for the Prefet de l'Indre, the Indre department, the French Republic, and the ADEME. A left sidebar contains a menu with 'Environnement', 'I.C.P.E.', 'Commissions environnement', 'Servitudes d'utilités publique', 'Stratégie Climat 36 : une démarche départementale et partenariale' (highlighted), 'Fonds vert', and 'Procédures réglementaires'.

Les impacts du changement climatique sur la santé : éléments généraux



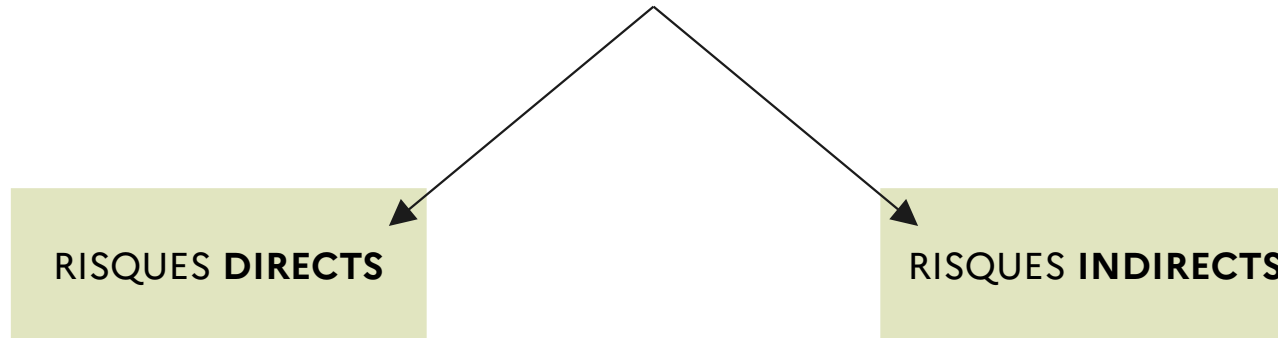
État de santé d'un individu = plusieurs déterminants, **dont des déterminants environnementaux**

Les impacts du changement climatique sur la santé : éléments généraux



État de santé d'un individu = plusieurs déterminants, **dont des déterminants environnementaux**

2 « types » de **risques sanitaires** liés à l'environnement et au climat :



Les impacts du changement climatique sur la santé : éléments généraux



RISQUES SANITAIRES DIRECTS

=

directement constatables
sur la santé des populations

Exemples :

→ *Blessures et décès liés aux
inondations*

→ *Brûlures liées aux incendies*

Les impacts du changement climatique sur la santé : éléments généraux

RISQUES SANITAIRES DIRECTS

=

directement constatables
sur la santé des populations

Exemples :

- Blessures et décès liés aux inondations
- Brûlures liées aux incendies

RISQUES SANITAIRES INDIRECTS

=

constatables suite à la dégradation
progressive des systèmes naturels

Exemples :

- décès par maladies cardiovasculaires (pollution atmosphérique)
- développement de maladies (modification de la répartition géographique de ces maladies)
- troubles mentaux et psychologiques (événements extrêmes)

Les impacts du changement climatique sur la santé : éléments généraux



Des degrés de **vulnérabilité** différents selon les populations / individus

Les impacts du changement climatique sur la santé : éléments généraux



Des degrés de **vulnérabilité** différents selon les populations / individus



→ Personnes âgées

Les impacts du changement climatique sur la santé : éléments généraux

Des degrés de **vulnérabilité** différents selon les populations / individus



→ Personnes âgées



→ Enfants en bas âge

Les impacts du changement climatique sur la santé : éléments généraux

Des degrés de **vulnérabilité** différents selon les populations / individus



→ Personnes âgées



→ Enfants en bas âge



→ Personnes souffrant de maladies que la chaleur exacerbe (diabète, insuffisance respiratoire, maladies cardiovasculaires, etc.)

Les impacts du changement climatique sur la santé : éléments généraux

Des degrés de **vulnérabilité** différents selon les populations / individus



→ Personnes âgées



→ Enfants en bas âge



→ Personnes souffrant de maladies que la chaleur exacerbe (diabète, insuffisance respiratoire, maladies cardiovasculaires, etc.)



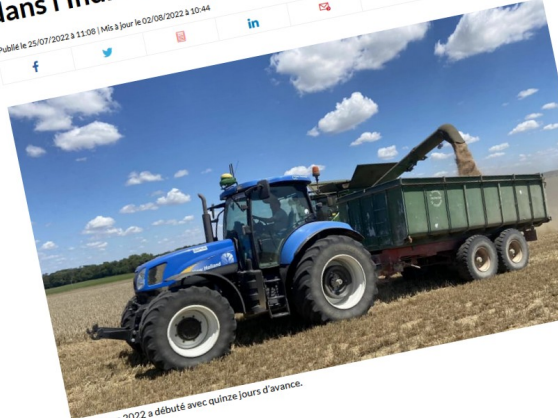
→ Populations vivant en zone urbaine
(phénomène d'ICU)

Le cas du département de l'Indre

Des évolutions du climat et des impacts déjà constatables

Sécheresse : le risque de terres incultivables dans l'Indre ?

Publié le 25/07/2022 à 11:08 | Mis à jour le 02/08/2022 à 10:44



La moisson 2022 a débuté avec quinze jours d'avance.
© (Photo NR)

Vendanges : dans l'Indre, « les raisins ne sont pas prêts »

ABONNÉS Cet article est réservé aux abonnés numériques.

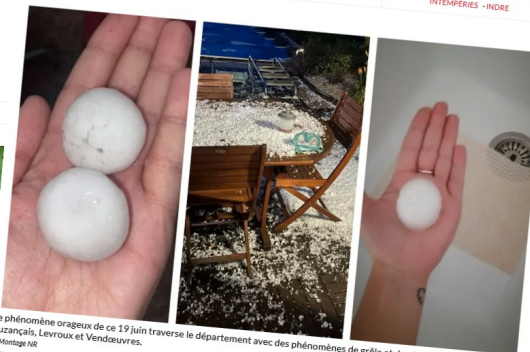
Publié le 25/08/2023 à 14:55 | Mis à jour le 25/08/2023 à 22:06



Les premiers contrôles de maturité viennent tout juste de débuter dans l'Indre.
© (Photo d'illustration NR)

Indre : l'orage et la grêle créent de nouveaux dégâts ce 19 juin

Publié le 19/06/2022 à 22:09 | Mis à jour le 20/06/2022 à 11:16

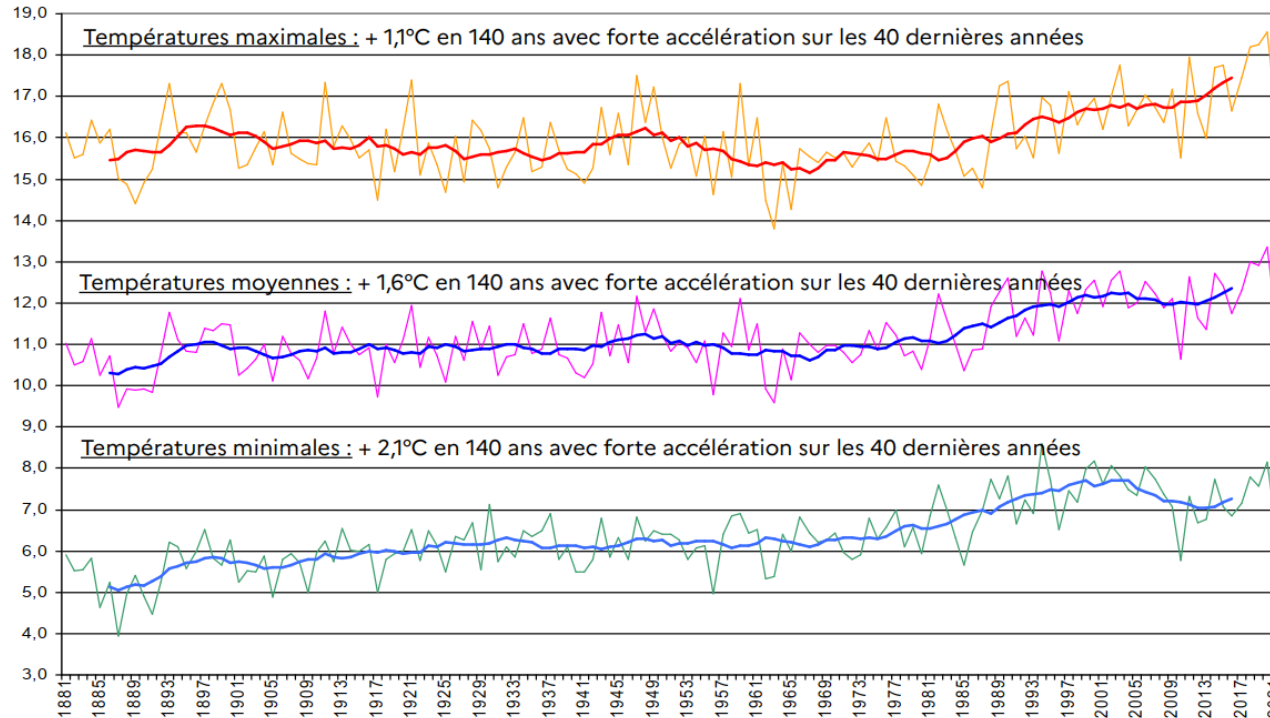


Le phénomène orageux de ce 19 juin traverse le département avec des phénomènes de grêle et de pluie violente : ici à Buzançaïs, Levroux et Vendœuvres.
© Montage NR

Le cas du département de l'Indre

Augmentation des températures et des épisodes caniculaires en période estivale

Evolution des températures homogénéisées à Châteauroux de 1881 à 2021



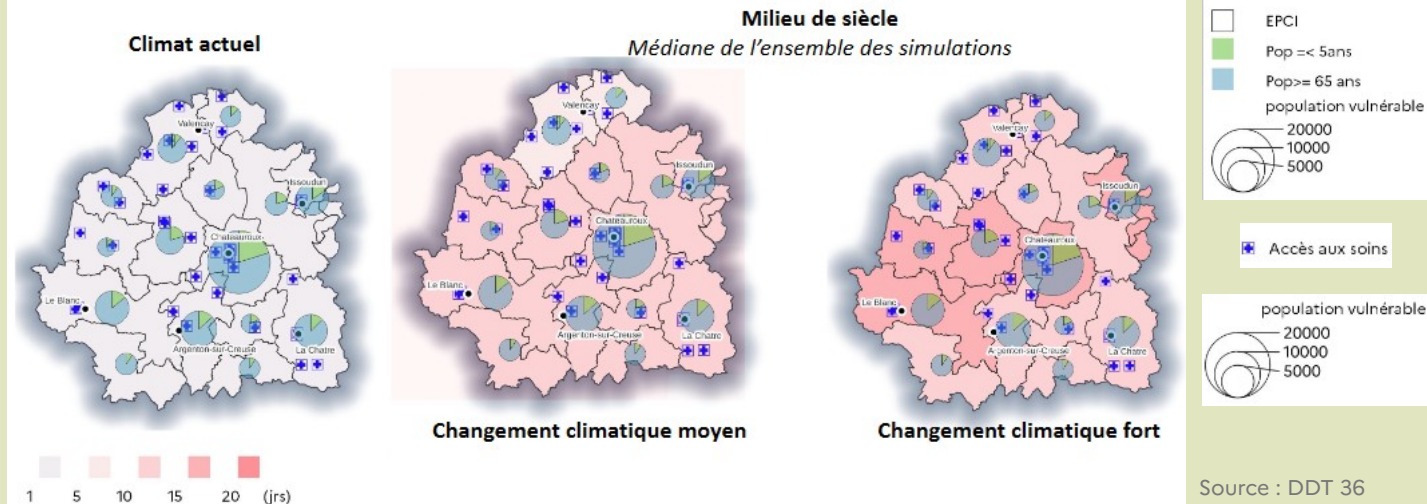
Source : Meteo France

Le cas du département de l'Indre

Augmentation des températures et des épisodes caniculaires en période estivale
→ impact des **nuits « tropicales »** sur la santé

Une grande part de population dite « **vulnérable** » dans l'Indre

Nombre de nuits tropicales (température minimale > 20°C) en été,
population vulnérable (personnes âgées et jeunes enfants) et accès aux soins



Le cas du département de l'Indre

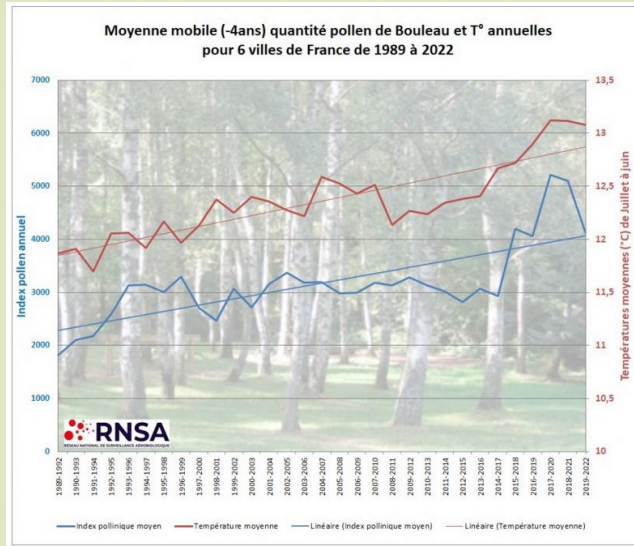
Modification des conditions climatiques
→ émergence de **nouveaux risques sanitaires**



Le cas du département de l'Indre

Modification des conditions climatiques
→ émergence de **nouveaux risques sanitaires**

Extension des zones de présence des **pollens** (allergies)

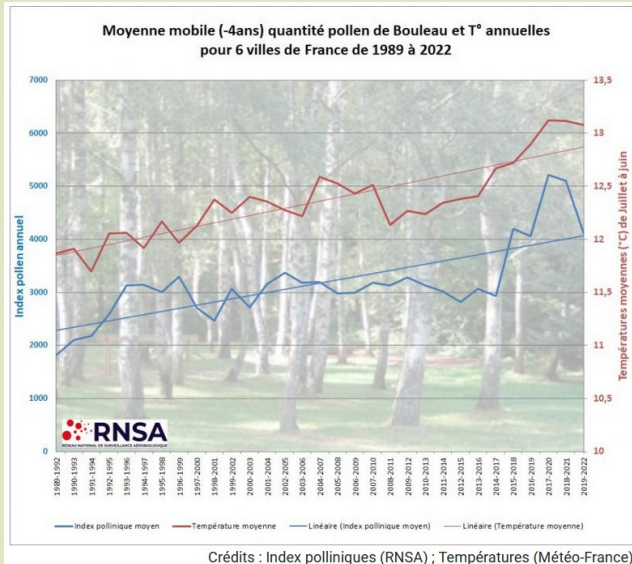


Crédits : Index polliniques (RNSA) ; Températures (Météo-France)

Le cas du département de l'Indre

Modification des conditions climatiques
→ émergence de **nouveaux risques sanitaires**

Extension des zones de
présence des **pollens**
(allergies)



Augmentation de la présence du
moustique tigre et des **tiques**
(maladies)

Les moustiques tigres envahissent le Berry

Détecté pour la première fois en 2017 à Châteauroux, le moustique tigre poursuit depuis sa progression à travers la région Centre-Val de Loire. Cinq départements sont désormais touchés.

Centre-Val de Loire

De Justine Claux

Vendredi 5 août 2022 à 19:56

Par France Bleu Berry



Quatre communes de l'Indre et du Cher sont aujourd'hui colonisées par le moustique tigre - Philippe LAMBERT

Le cas du département de l'Indre

Accentuation des phénomènes extrêmes



Le cas du département de l'Indre

Accentuation des phénomènes extrêmes

Incendies en 2019

→ risques d'intoxications,
traumatismes psychologiques...



Le cas du département de l'Indre

Accentuation des phénomènes extrêmes

Incendies en 2019

→ risques d'intoxications,
traumatismes psychologiques...

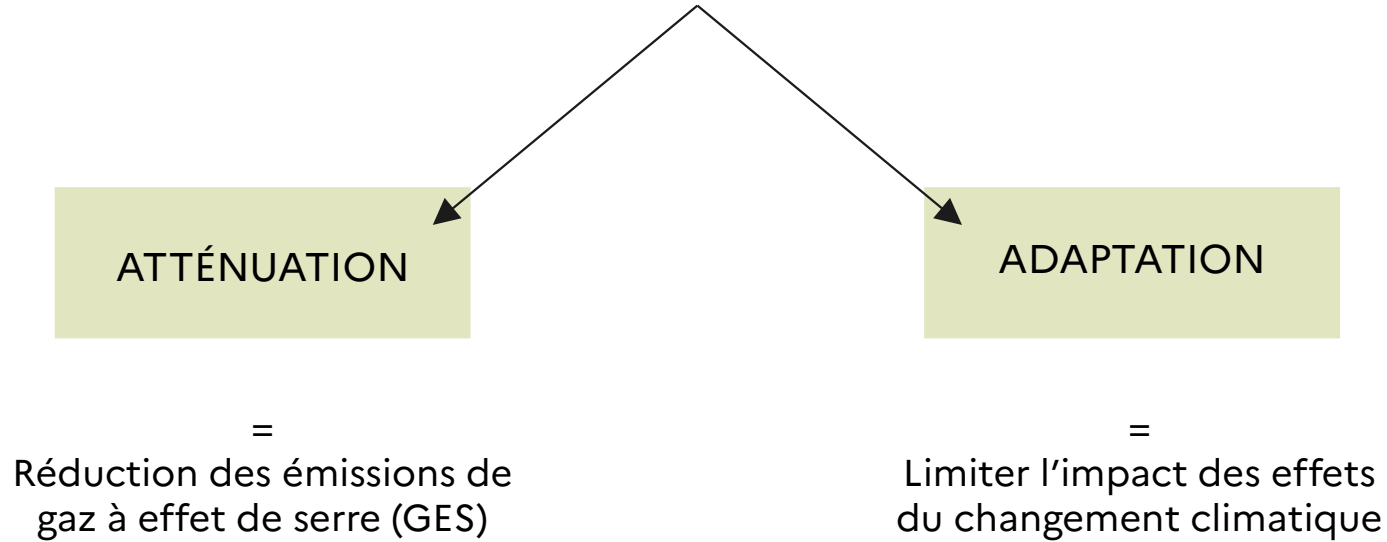


Épisode de grêle en 2022

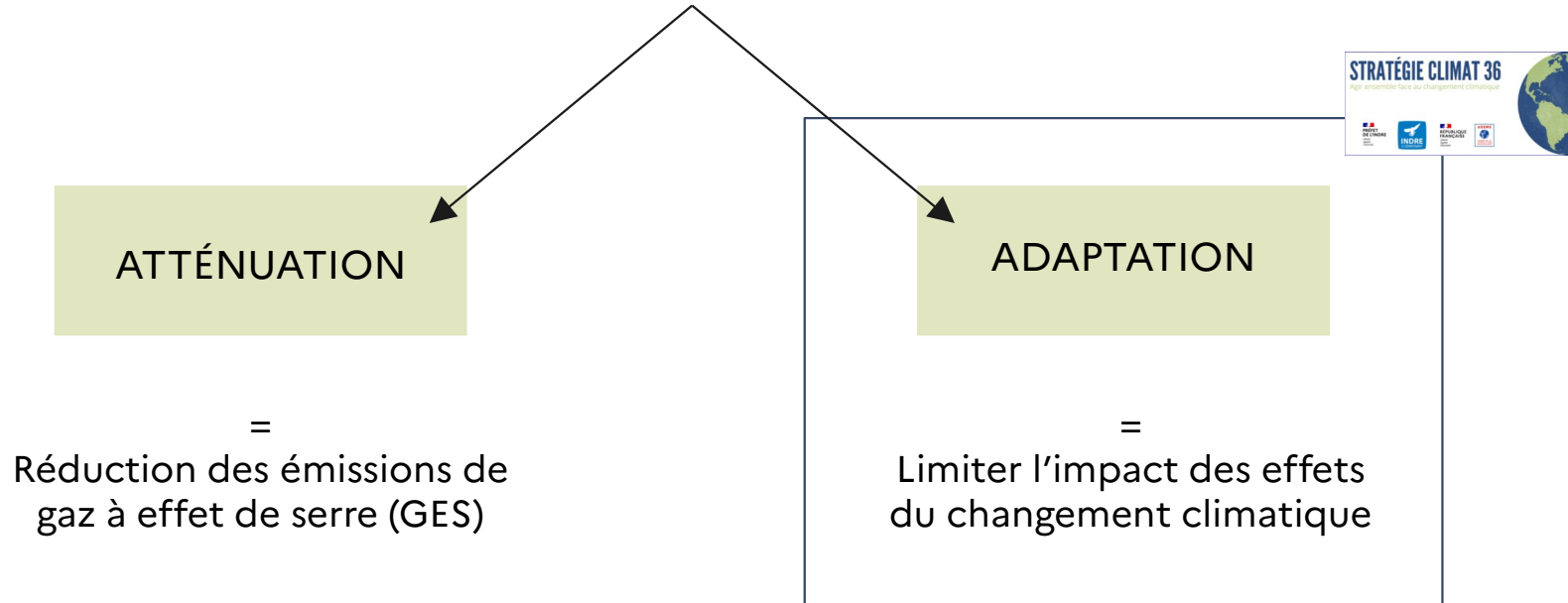
→ risques de blessures,
traumatismes psychologiques...



Conclusion : les leviers d'actions pour agir au niveau local



Conclusion : les leviers d'actions pour agir au niveau local



Conclusion : les leviers d'actions pour agir au niveau local



Les **stratégies d'adaptation** au changement climatique

Conclusion : les leviers d'actions pour agir au niveau local



Les **stratégies d'adaptation** au changement climatique



→ Améliorer l'isolation
thermique des bâtiments

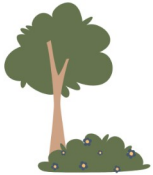
Conclusion : les leviers d'actions pour agir au niveau local



Les **stratégies d'adaptation** au changement climatique



→ Améliorer l'isolation thermique des bâtiments



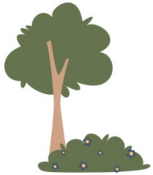
→ Désimperméabiliser et végétaliser pour réduire le phénomène d'ICU

Conclusion : les leviers d'actions pour agir au niveau local

Les **stratégies d'adaptation** au changement climatique



→ Améliorer l'isolation thermique des bâtiments



→ Désimperméabiliser et végétaliser pour réduire le phénomène d'ICU



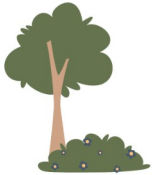
→ Développer les modes de transport doux

Conclusion : les leviers d'actions pour agir au niveau local

Les stratégies d'adaptation au changement climatique



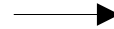
→ Améliorer l'isolation thermique des bâtiments



→ Désimperméabiliser et végétaliser pour réduire le phénomène d'ICU



→ Développer les modes de transport doux



Double bénéfice pour la santé des populations

Conclusion : les leviers d'actions pour agir au niveau local



- **Intégrer** la thématique « santé » dans chaque démarche d'adaptation au changement climatique
- **Adapter** les stratégies d'action au contexte local
- **Co-construire** les stratégies d'action avec l'ensemble des acteurs du territoire

MERCI POUR VOTRE ÉCOUTE !

Renseignements et informations :

DIRECTION DÉPARTEMENTALE DES TERRITOIRES DE L'INDRE – HÉLOÏSE BRUNET
Chargée de mission Stratégie Climat 36 – heloise.brunet@indre.gouv.fr

AGENCE RÉGIONALE DE SANTÉ – RODRIGUE LETORT
Adjoint au Directeur Départemental – rodrigue.letort@ars.sante.fr