

Transformation des paysages et perte du patrimoine naturel

Description de l'impact

Dégradation des zones humides, dépérissements et forêts, incendies, modifications de l'hydrologie et des plans d'eau, impacts sur l'activité agricole... tous ces impacts du changement climatique mènent à une transformation des paysages et à une perte du patrimoine naturel. Les fonctions environnementales de prairies (stockage de carbone, qualité de l'eau...) sont également altérées, la biodiversité des prairies est déstabilisée par les sécheresses et l'augmentation des températures.

Tendances observées et retours d'expérience

- Les sécheresses récentes ont impacté les paysages, avec un aspect desséché marquant pour les habitants – « En 2003 c'était lunaire, la Brenne était marron foncé partout »
- Les arbres (en particulier les chênes) et le bocage dessinent fortement les paysages
- La transformation des paysages impacte la qualité de vie des habitants de l'Indre (rivières et plans d'eau à sec, arbres morts...)
- Dépérissements des frênes en bordures de rivières
- Les pins sylvestres ont pratiquement disparu des paysages de la Brenne



Des pins sylvestres très secs dans les forêts de la Brenne. © Radio France - Emeline Ferry

En quoi les territoires de l'Indre sont-ils concernés par cet impact ?

Des paysages en lien avec l'activité agricole: qui couvre près des 2/3 des surfaces du département

- Les Gâtines : de grandes zones déboisées, occupées essentiellement par la polyculture ou la polyculture-élevage (bovin viande et lait), les grandes cultures remplacent progressivement l'élevage. Présence de l'élevage caprin et du vignoble de Valençay
- La Champagne berrichonne : des plaines de grandes cultures majoritairement céréalières, dans un paysage composé d'openfield. Présence du vignoble AOC Reully
- La Brenne : un bocage dense au centre du Parc Naturel Régional, des bois dominants au sud et des cultures à l'est. On assiste à une multiplication des étangs de pisciculture ou de loisirs et à l'extension des chasses, accompagnés d'un développement de la friche, avec un impact sur les paysages
- Le Pays Blancois : traditionnellement liée à l'élevage ovin, l'agriculture a évolué vers la céréaliculture avec l'ouverture de son paysage bocager
- Le Boischaud méridional : le patrimoine naturel de ce milieu dépend directement du maintien de l'élevage traditionnel. Le bocage, au maillage dense, intègre de nombreux éléments qui participent ensemble à sa richesse naturelle et paysagère: haies, arbres isolés, prairies, zones humides...

Un département riche d'un patrimoine naturel remarquable

- Une identité du territoire autour de la forêt et d'arbres emblématiques ainsi que du bocage
- L'eau, un élément fort des paysages de l'Indre (rivières, petits cours d'eau, étangs...)
- Une biodiversité remarquable qui participe à l'identité des territoires



Un chêne remarquable à Verneuil sur Igneraie



Des pressions climatiques et humaines déjà visibles

- Arrachage et entretien non adapté de haies
- Faible renouvellement du bois bocager (baisse de son utilisation)
- Enrichissements et déprise agricole
- Des dépérissements d'arbres particulièrement marqués en Brenne

Eau, paysage et changement climatique dans le Parc naturel de la Brenne - Nos paysages en 2050, en 2070 ?

Une étude menée par le PNR de la Brenne avec le DDT de l'Indre, l'Ecole de la Nature et du Paysage de Blois, l'agence de l'Eau Loire-Bretagne et Agrocampus-Ouest Angers.

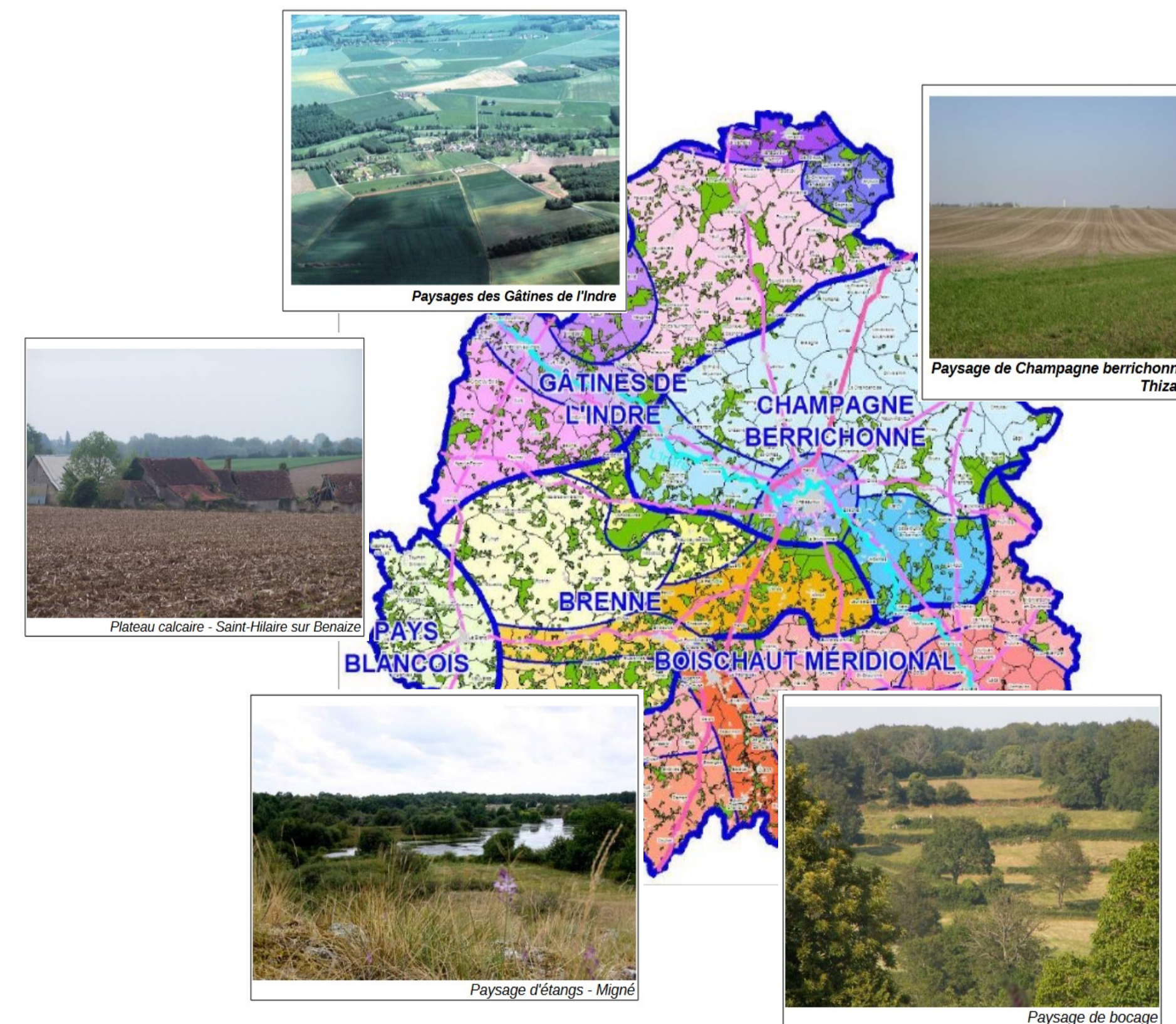
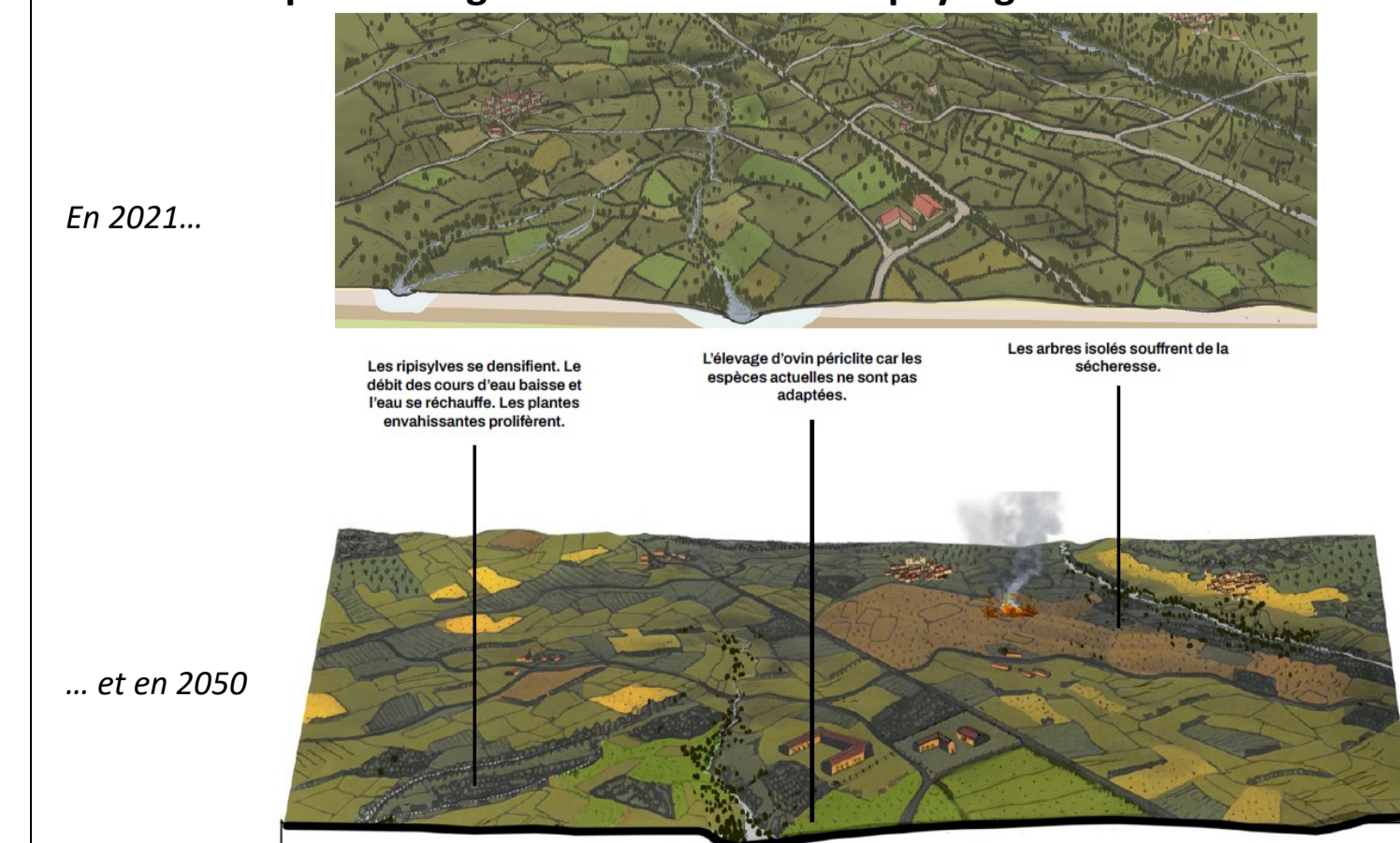
Objectif: rendre compte des effets du changement climatique sur les paysages du Parc et déterminer des axes d'adaptation pour 2050/2070, par une approche paysagère.

Deux phases du projet :

• **Enjeu et de prospectives du territoire:** diagnostic des caractéristiques paysagères du Parc, des évolutions passées et futures des paysages, avec des projections visuelles sur des paysages subis et des paysages choisis.

• **Sites de projets:** des projets de paysages « adaptés » sur des sites d'étude (centre bourg, bord de rivière, chaîne d'étangs, une exploitation agricole...)

Exemple de diagnostic des évolutions paysagères dans le Boischaud sud :



Source: Portrait de territoire – département de l'Indre - DDT-SATTE- UCP – 2019 : Les paysages du département de l'Indre

Chiffres clés sur le changement climatique :

Changement climatique d'intensité croissante

	+2°C en été Vagues de chaleur 2 fois plus fréquentes	Jusqu'à +6°C en été Vagues de chaleur 5 fois plus fréquentes +10 jours de vague de chaleur en août
	1 à 2 jours de fortes chaleurs (>35°C) / mois de juillet à septembre -10 à -20 jours de gel / an	+4 à 6 jours >35°C en juillet et août, fortes chaleurs dès le mois de juin Seulement quelques jours de gel / an
	Peu d'évolution des précipitations	↗ hiver ↘ été Périodes sans pluie plus longues, d'avril à septembre
	Des sols secs pendant la quasi-totalité des mois de juillet – août - septembre	Les sécheresses extrêmes d'aujourd'hui deviennent la norme. La sécheresse des sols se poursuit jusqu'en octobre et une partie de novembre
	Baisse des débits d'étiage jusqu'à -30 %	Baisse des débits d'étiage jusqu'à -60%

Risque d'occurrence de feux de forêt en forte hausse

*Source: DRIAS Climat, données Météo France