

Accroissement du risque incendie

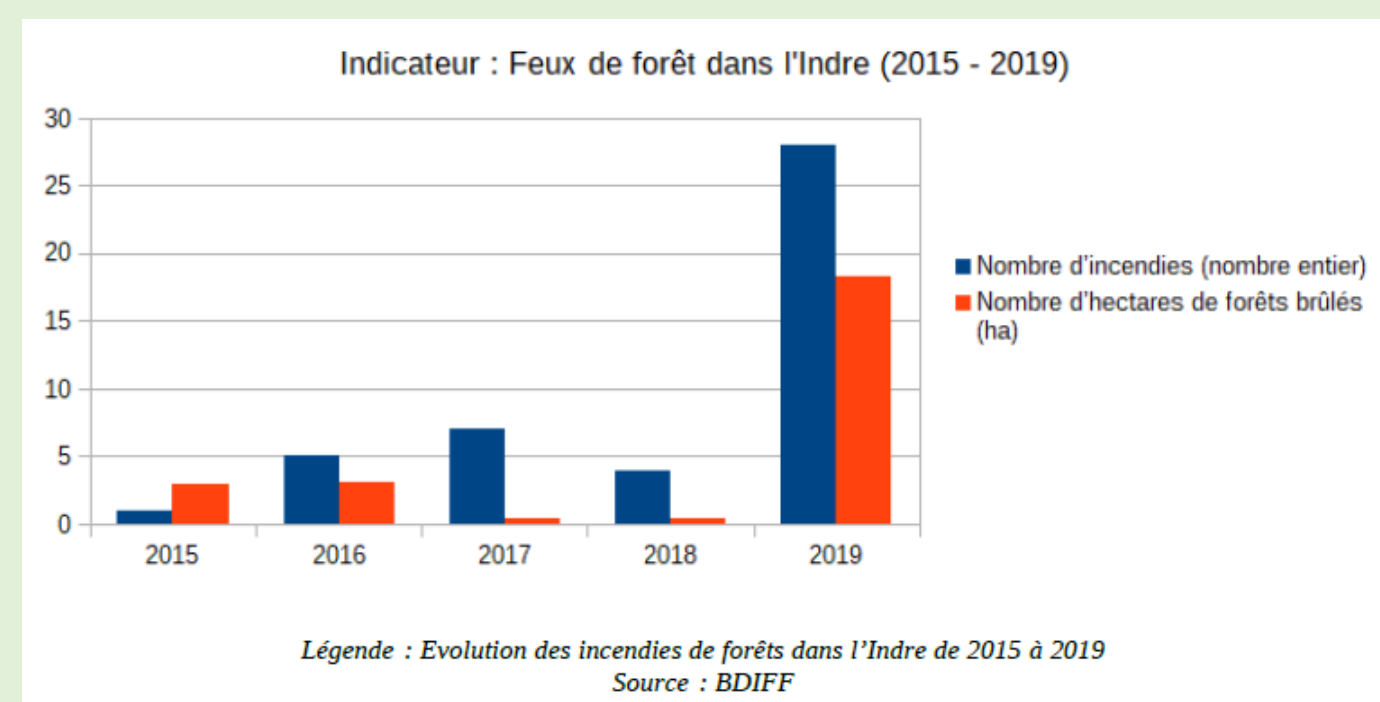
avec Julie Fabre et Climate Adaptation Consulting

Description de l'impact

La multiplication et l'intensification des sécheresses et des fortes chaleurs mènent à un accroissement marqué du risque incendie, notamment dans des zones relativement épargnées jusqu'à présent.

Tendances observées et retours d'expérience

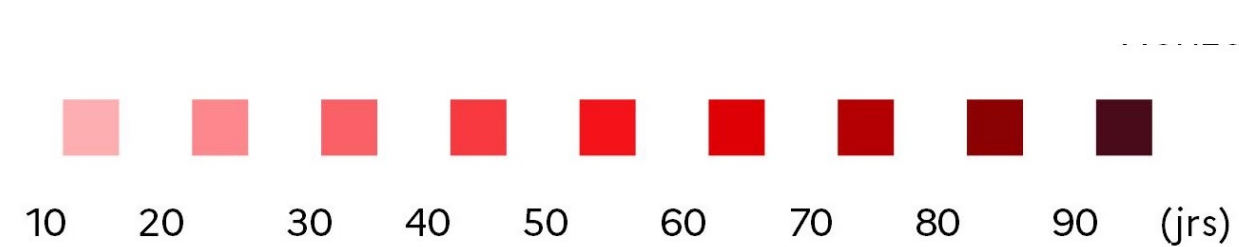
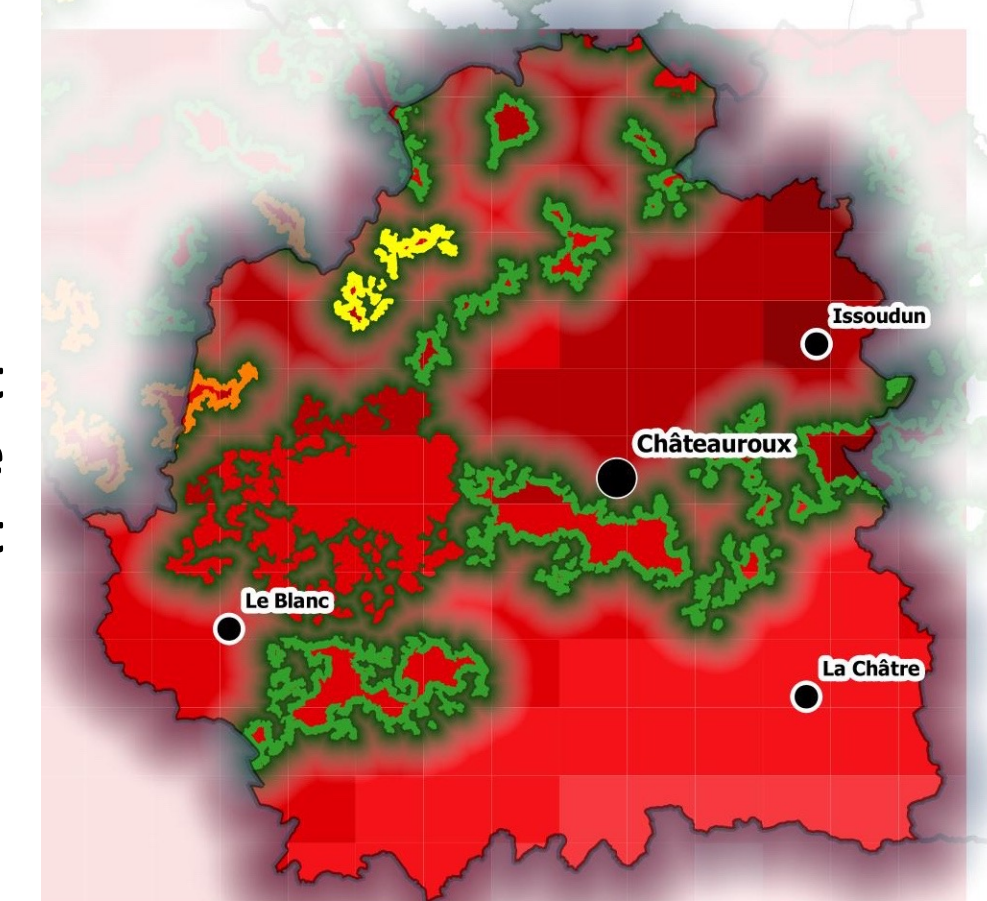
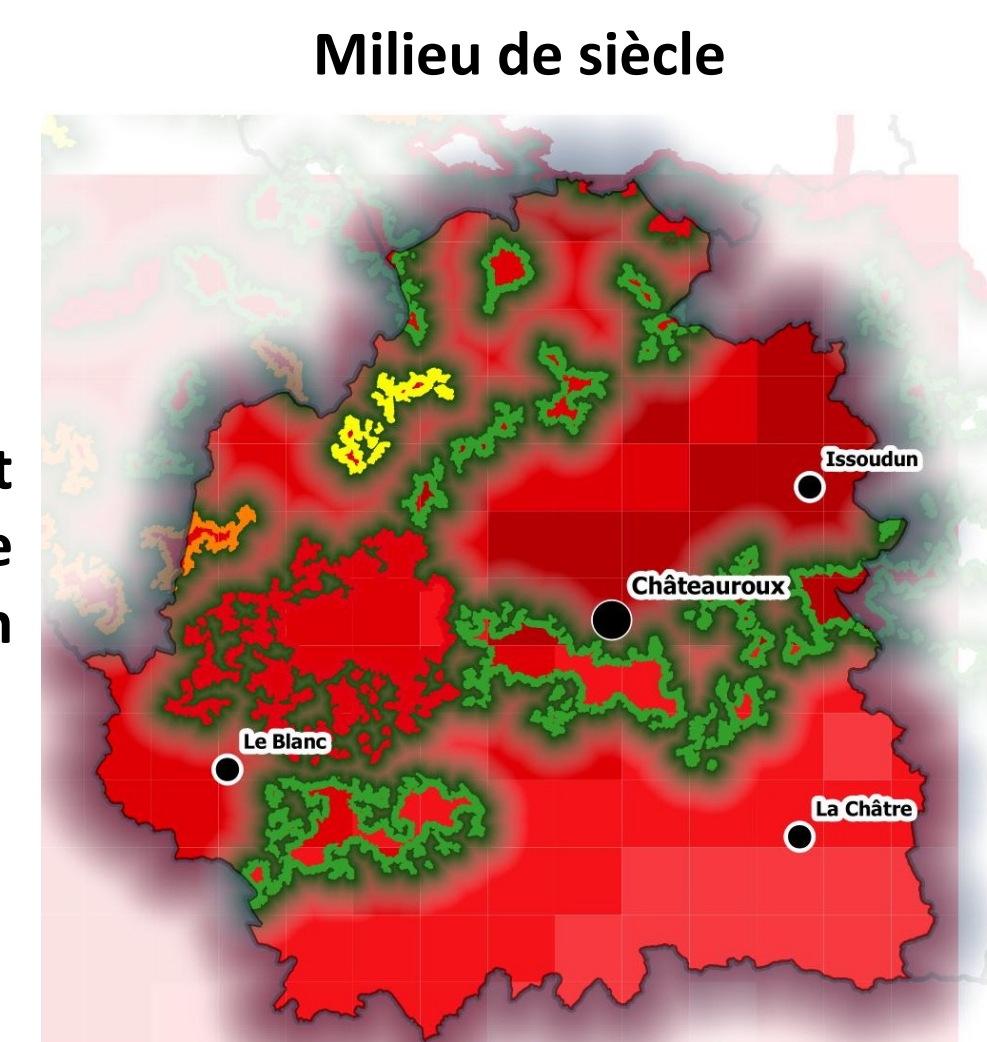
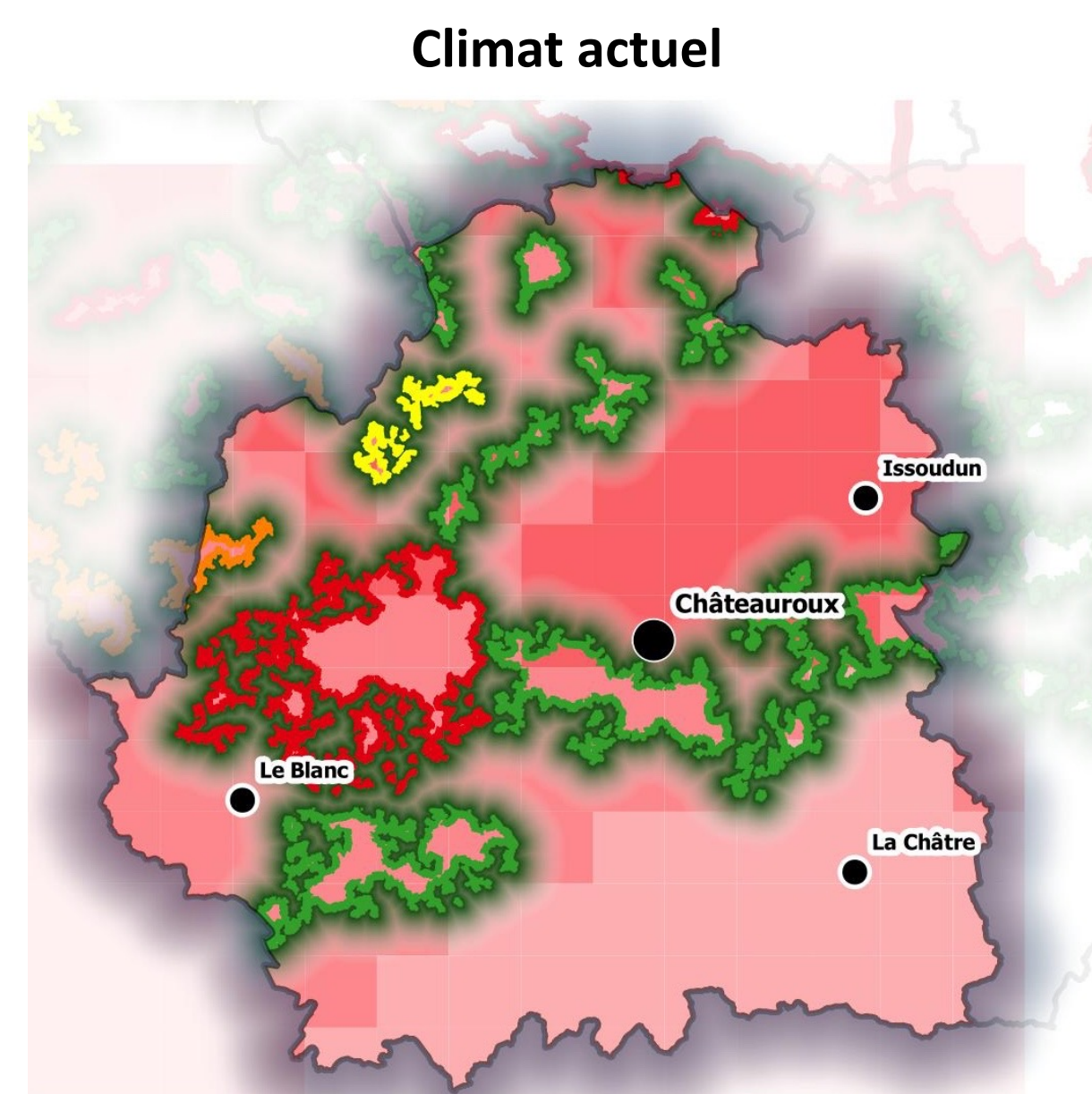
- Des incendies de plus en plus présents : 521 départs de feu en 2019, 243 en 2020 (données SDIS 36)
- Des incendies qui ont touché principalement la végétation hors forêts (haies, friches) : 1700 ha brûlés en 2019 dont 18 ha de forêts
- Un risque incendie encore considéré comme risque occasionnel par le schéma départemental de couverture des risques : un enjeu de formation des pompiers (dont 86% sont volontaires) au risque incendie



En quoi les territoires de l'Indre sont-ils concernés par cet impact ?

- Département historiquement peu concerné par les incendies : une faible culture de la prévention et peu d'aménagements pour lutter efficacement contre les incendies
- Manque d'organisation structurée et multi-partenaire de la DFCI
- Une formation et des nouvelles procédures mises en place depuis 2020 pour l'accès aux départs de feu
- Un cadre réglementaire (arrêté cadre risque incendie) récent
- Enfrichement des terres agricoles qui augmente la vulnérabilité aux incendies
- Des difficultés d'accès aux forêts privées qui peuvent entraver la surveillance et la lutte contre les incendies
- En Brenne, des sols et des essences sensibles

Nombre de jours avec un indice feu météorologique supérieur à 20 (risque de déclenchement de feu) et priorisation des massifs à risque face aux feux de forêt



Chiffres clés sur le changement climatique :

Changement climatique d'intensité croissante

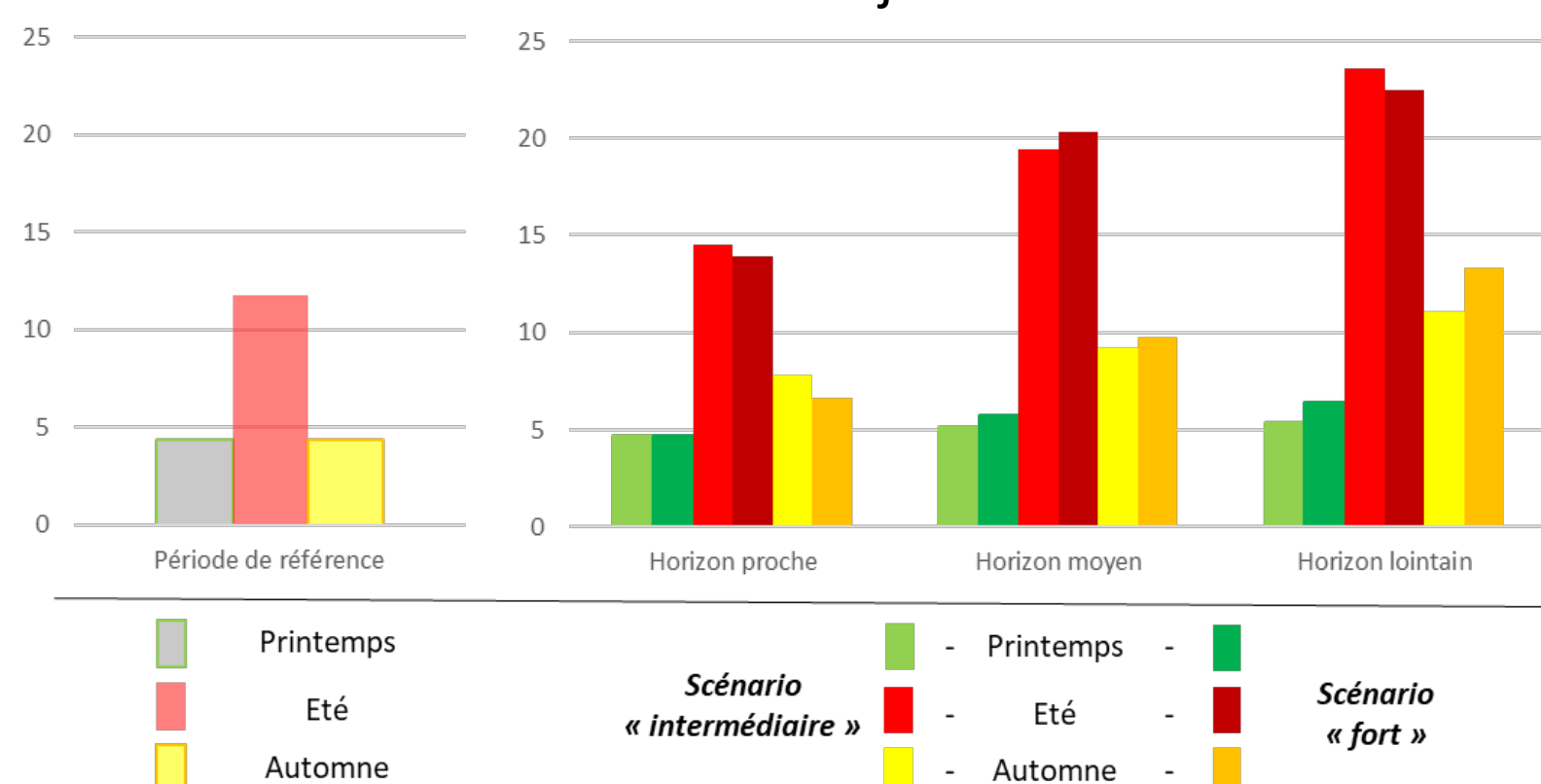
Des sols secs pendant la quasi-totalité des mois de juillet – août - septembre

Les sécheresses extrêmes d'aujourd'hui deviennent la norme. La sécheresse des sols se poursuit jusqu'en octobre et une partie de novembre.

1 à 2 jours de fortes chaleurs (>35°C) par mois, de juillet à septembre
Vagues de chaleur 2 fois plus fréquentes

Vagues de chaleur 5 fois plus fréquentes
+10 jours de vague de chaleur en août
+4 à 6 jours >35°C en juillet et août, fortes chaleurs dès le mois de juin

Indice feu météo saisonnier:
Le risque d'occurrence de feux de forêt est en forte hausse pendant les mois d'été et relativement stable au printemps. A l'automne, le risque augmente et pourrait atteindre un risque équivalent au risque estival dans le climat de référence.



L'indice feu météo est une estimation du risque d'occurrence d'un feu de forêt qui prend en compte la température, l'humidité relative, la vitesse du vent et les précipitations.
Le nombre de jours avec un risque météorologique de déclenchement de feu augmenterait sur tout le territoire de l'Indre.

¹ Atlas du risque de feux de forêt en Centre Val de Loire, DREAL Centre Val de Loire, 2021

*Source: DRIAS Climat, données Météo France