

FACADES  
D'UN POSTE DE TRANSFORMATION

Légende

Caractéristiques d'un poste de transformation :

Hauteur de 3.5 m

Longueur de 12.2 m

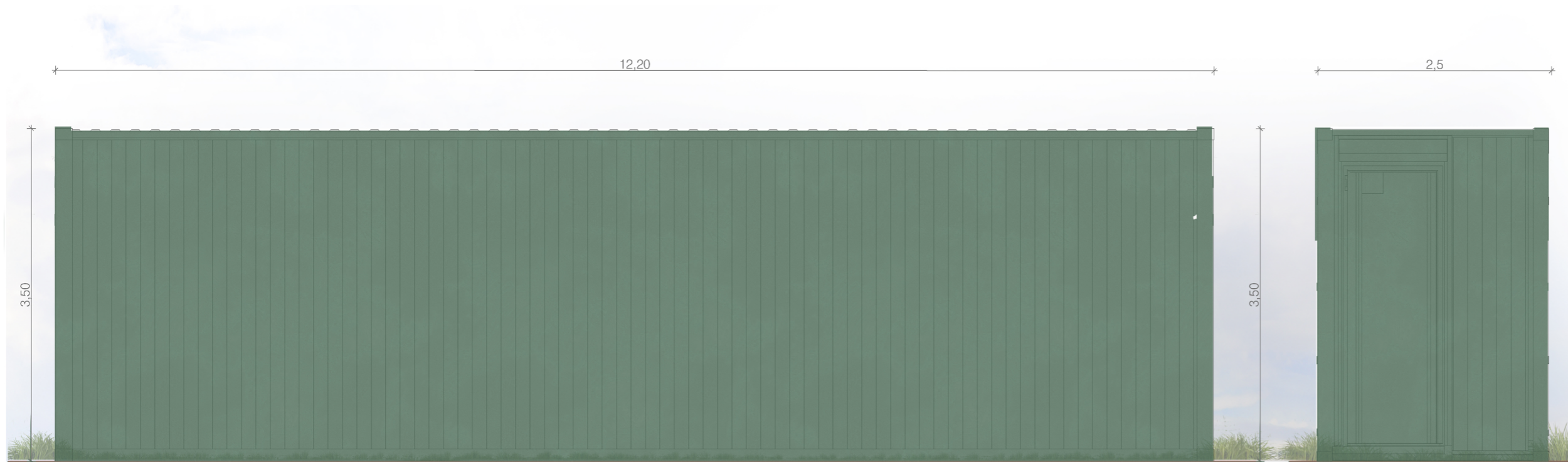
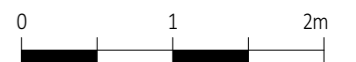
Largeur de 2.5 m

Aspect extérieur:

ton «gris vert»

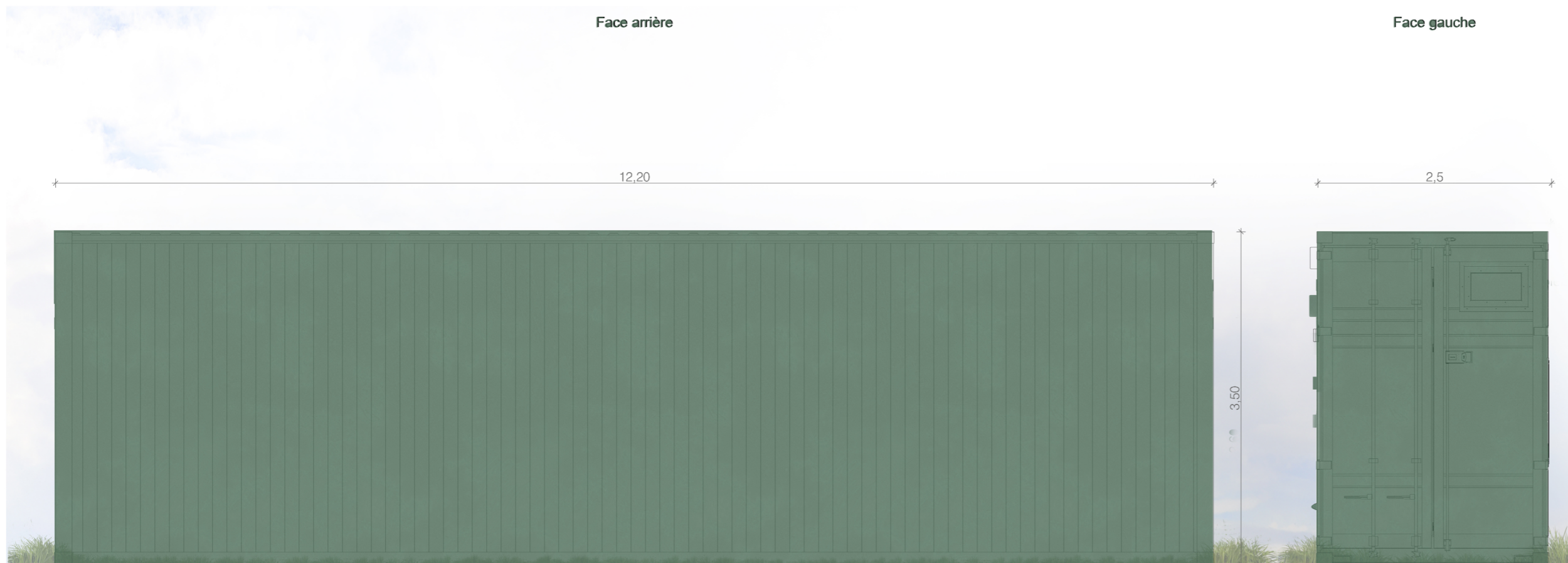
Le modèle du poste de transformation est donné à titre indicatif. L'aspect extérieur est susceptible d'évoluer suivant les appels d'offre. Les dimensions et teintes resteront similaires. Le choix définitif du type de fondation et leur profondeur seront validés par le bureau d'étude technique et l'entreprise suivant les préconisations de l'étude de sol.

Echelle 1/50 au format A3



Face arrière

Face gauche



Face avant

Face droite

Architecte

**I'M IN ARCHITECTURE**  
21 rue d'Auteuil 75016 PARIS  
06 71 15 45 63 // im.in.archi@gmx.com  
SARL au capital de 16500€  
533 863 940 R.C.S. PARIS



EDF Renouvelables France  
Coeur Défense- Tour B  
100, esplanade du Général de Gaulle  
92932 Paris La Défense Cedex

FACADES  
DU POSTE DE TRANSFORMATION

Légende

Caractéristiques d'un poste de transformation :

Hauteur de 3.5 m

Longueur de 6.1 m

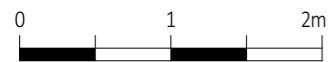
Largeur de 2.5 m

Aspect extérieur:

ton «gris vert»

Le modèle du poste de transformation est donné à titre indicatif. L'aspect extérieur est susceptible d'évoluer suivant les appels d'offre. Les dimensions et teintes resteront similaires. Le choix définitif du type de fondation et leur profondeur seront validés par le bureau d'étude technique et l'entreprise suivant les préconisations de l'étude de sol.

Echelle 1/50 au format A3



Architecte

**I'M IN ARCHITECTURE**

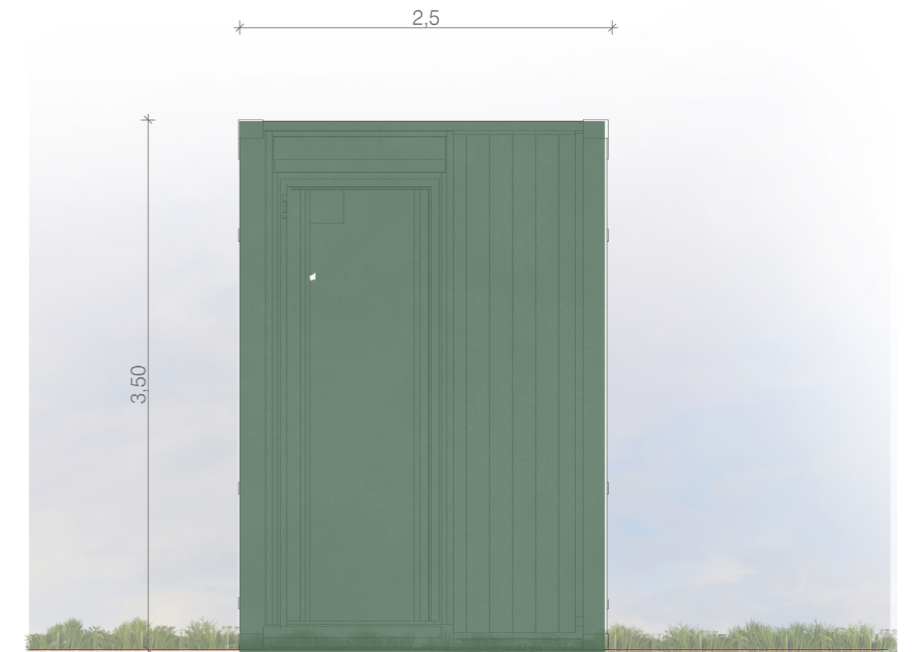
21 rue d'Auteuil 75016 PARIS  
06 71 15 45 63 // im.in.archi@gmx.com  
SARL au capital de 16500€  
533 863 940 R.C.S. PARIS



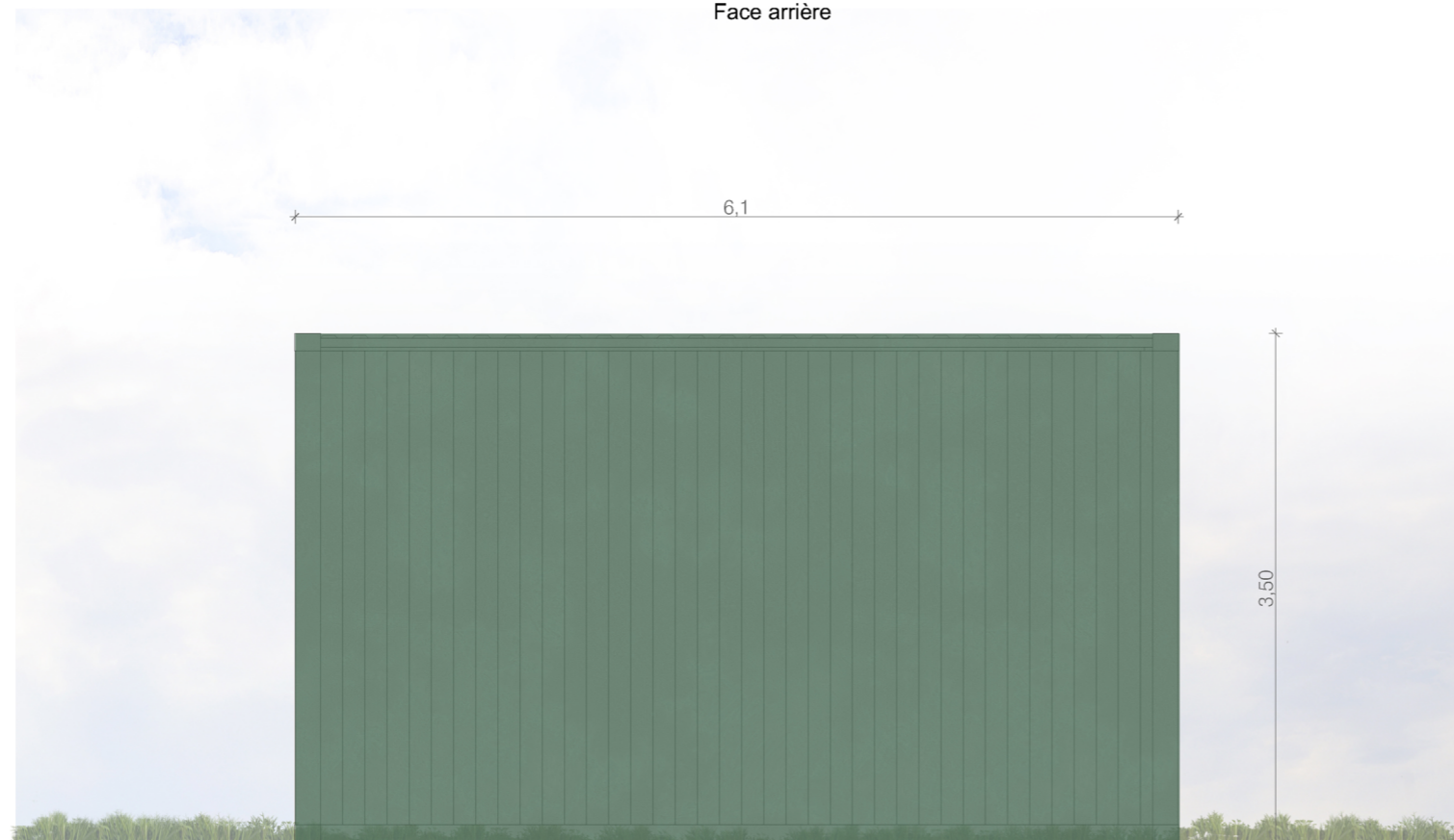
EDF Renouvelables France  
Coeur Défense- Tour B  
100, esplanade du Général de Gaulle  
92932 Paris La Défense Cedex



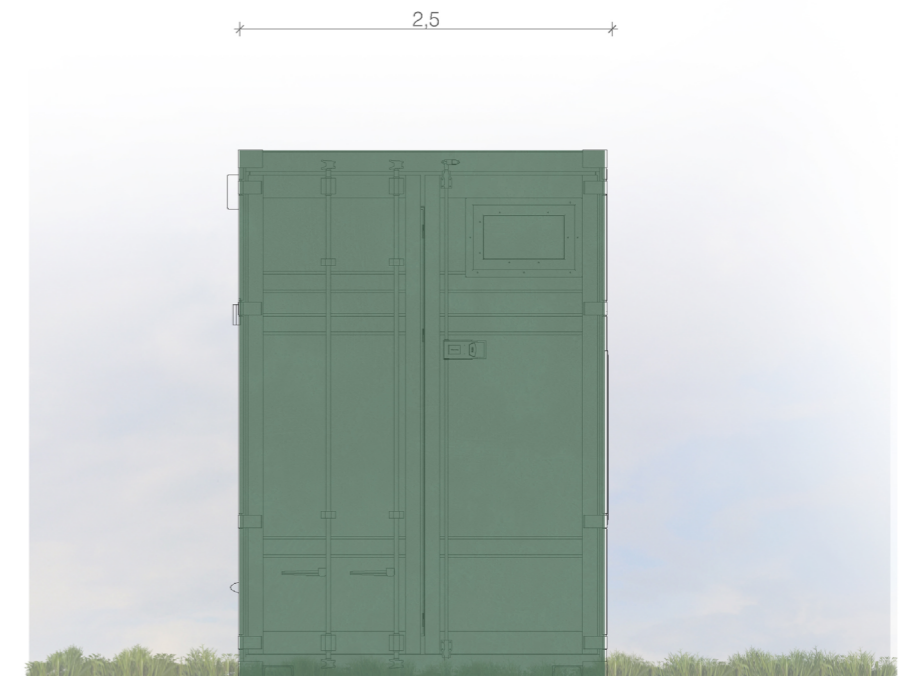
Face arrière



Face gauche



Face avant



Face droite

PLAN MODÈLE  
D'UNE CITERNE DE 60m3

Légende

Caractéristiques d'une citerne souple :

Volume : 60m3

Dimensions de la dalle :

Longueur 10.08m

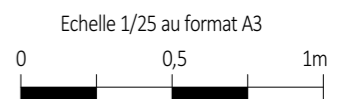
Largeur 9.40m

Dimensions de la citerne :

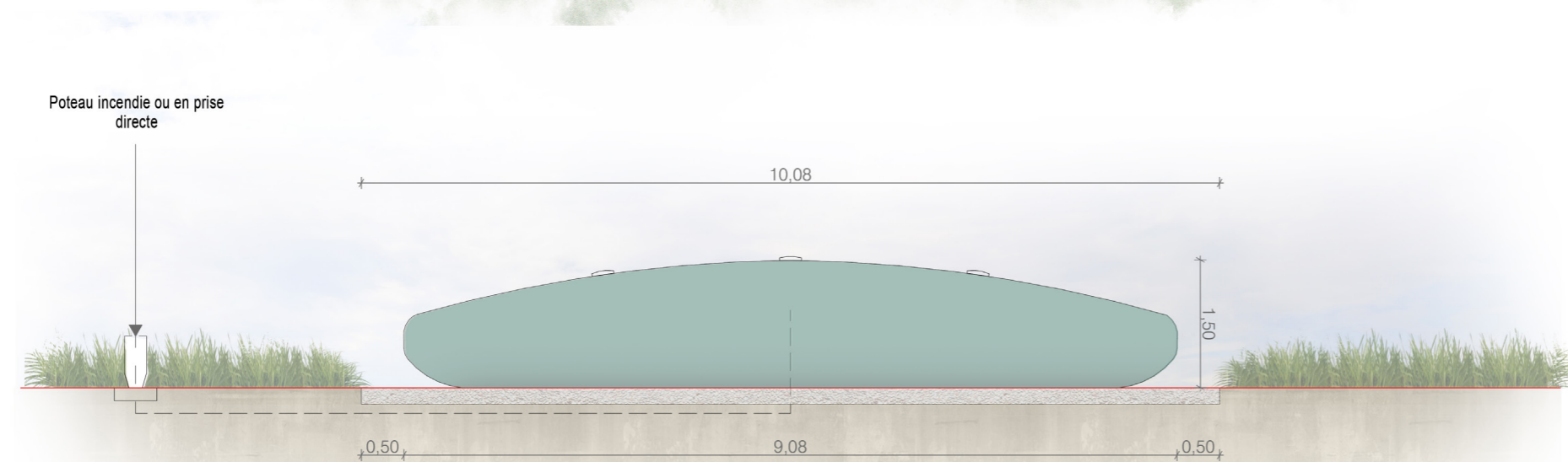
Longueur 9.08m

Largeur 8.4m

Hauteur 1.5m



Citerne souple de 60m3  
Dimensions :  
Longueur 9.08m, largeur 8.4m, hauteur 1.5m



Architecte

**I'M IN ARCHITECTURE**  
21 rue d'Auteuil 75016 PARIS  
06 71 15 45 63 // im.in.archi@gmx.com  
SARL au capital de 16500€  
533 863 940 R.C.S. PARIS



EDF Renouvelables France  
Coeur Défense- Tour B  
100, esplanade du Général de Gaulle  
92932 Paris La Défense Cedex