

STRATÉGIE CLIMAT 36

AGIR ENSEMBLE FACE AU CHANGEMENT CLIMATIQUE

Séminaire départemental n°1

Châteauroux, le 8 novembre 2022

COMPTE RENDU



Qu'est-ce que la démarche Stratégie Climat 36 ?

La DDT de l'Indre, le Département de l'Indre et l'ADEME se sont engagés dans une démarche commune baptisée « Stratégie Climat 36 » avec 4 objectifs :



Mieux connaître les effets du changement climatique (à quoi s'attendre concrètement dans l'Indre maintenant et au cours des prochaines décennies ?)



Former et informer sur ce sujet (formation, conférences, expositions...)



Mobiliser largement une pluralité d'acteurs départementaux pour créer une **stratégie d'adaptation au changement climatique pour l'Indre**



Outils chaque structure volontaire engagée dans la démarche pour mettre en œuvre sa propre stratégie d'adaptation au changement climatique

En pratique :

Formations

Conférences et expositions

Initiatives internes à la
DDT et au Conseil
Départemental

Stratégie collective



Rendez-vous sur le
site du projet pour
suivre les dernières
actualités !

Quels objectifs pour ce premier Séminaire départemental ?

Le département de l'Indre a connu récemment des épisodes météorologiques extrêmes (incendies, sécheresse, gel tardif et démarrage précoce de la végétation, températures extrêmes, grêle, etc.). **Notre territoire est vulnérable face au changement climatique** et de nombreux acteurs doivent déjà **faire évoluer leurs pratiques** pour faire face à cette nouvelle donne.

Le **séminaire d'échanges et de travail du 8 novembre 2022**, qui a réuni près de 120 participants, constitue un premier temps fort pour **impliquer les acteurs de l'Indre** dans une **démarche collective d'adaptation face à ces changements**.

Ce premier séminaire a permis de poser les bases d'un **diagnostic commun**, première **étape du passage à l'action**.



Renforcer les connaissances collectives sur le changement climatique et l'adaptation à ce changement



Présenter des projections scientifiques sur les évolutions futures du climat dans l'Indre

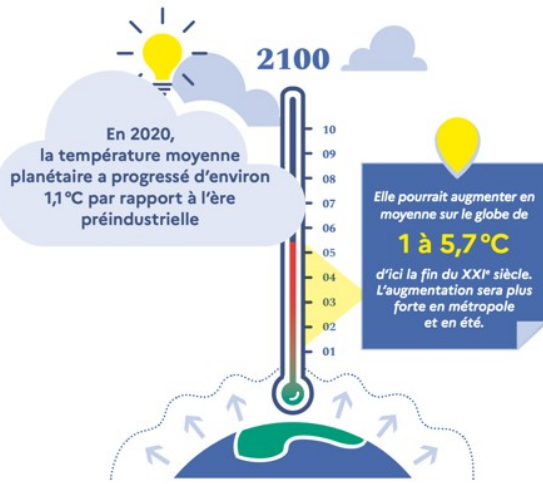


Construire un diagnostic partagé des vulnérabilités de notre territoire face au changement climatique



Préparer la construction d'une stratégie collective pour agir face au changement climatique

Qu'est ce que l'adaptation au changement climatique ?



Source : ADEME

Les **gaz à effet de serre** naturellement contenus dans l'atmosphère ont un rôle important dans la **régulation du climat**. Aujourd'hui, cet effet de serre est **déséquilibré** par les **activités humaines**, en particulier par l'utilisation des énergies fossiles (pétrole, gaz, charbon). Ce déséquilibre est responsable du **réchauffement de notre planète**.

Le changement climatique est déjà responsable de la perturbation des grands équilibres écologiques. **On observe des conséquences multiples : augmentation de la température de l'air, sécheresse, destruction de la biodiversité, intempéries et événements extrêmes...**

FACE AU CHANGEMENT CLIMATIQUE : 2 approches complémentaires

ATTÉNUER

Diminuer nos émissions de gaz à effet de serre pour limiter les changements du climat

Par exemple : remplacer les équipements de chauffage polluants et baisser la température, privilégier des alternatives à la voiture...

L'atténuation en actions :

Dans le monde : Accord de Paris sur le Climat

En France : Stratégie Nationale Bas Carbone

Dans nos territoires : de nombreuses actions en cours, portées par les collectivités et acteurs de l'Indre !

S'ADAPTER

Faire évoluer nos activités pour nous protéger des effets du réchauffement

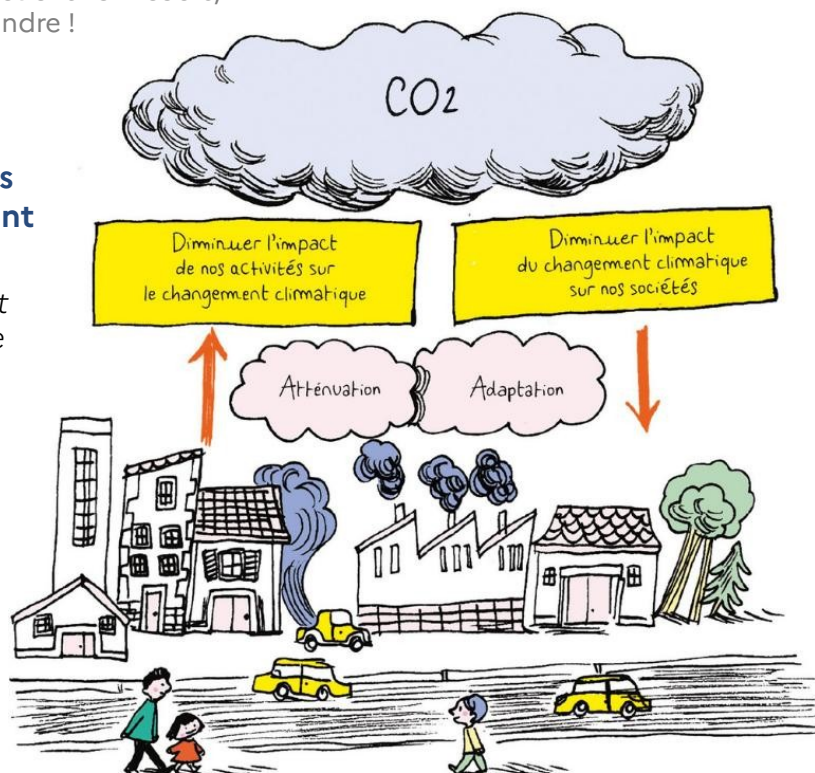
Par exemple : débitumer les espaces publics pour favoriser le rafraîchissement l'été et favoriser l'infiltration des eaux de pluie dans les sols, utiliser des espèces végétales résistantes à la chaleur et peu gourmandes en eau...

L'adaptation en actions :

En France : Plan National d'Adaptation au Changement Climatique

Dans l'Indre : Une stratégie d'adaptation grâce au projet

STRATÉGIE CLIMAT 36
AGIR ENSEMBLE FACE AU CHANGEMENT CLIMATIQUE



Source : Maurèen Poignonec – Tilt

Pourquoi s'adapter au changement climatique ?

Certains impacts du changement climatique seront inéluctables, quelles que soient les actions d'atténuation qui sont ou seraient mises en œuvre dans les prochaines années. Par ailleurs, de nombreux effets **se font d'ores et déjà ressentir** ! S'adapter au changement climatique c'est ajuster nos modes de vie à ce nouveau climat actuel et futur ainsi qu'à ses conséquences :

- En **réduisant la vulnérabilité** de notre société face aux effets préjudiciables ;
- En **saissant les éventuelles opportunités** qui pourraient en découler.

Sans oublier les actions d'atténuation qui restent nécessaires pour continuer de lutter contre l'amplification du réchauffement climatique !

Des territoires qui s'adaptent au changement climatique

La démarche **Stratégie Climat 36** est **pionnière en France** par son niveau d'ambition et sa volonté **d'impliquer largement les acteurs du territoire** dans une démarche collective d'adaptation. Mais l'Indre est loin d'être la seule à se poser la question de l'adaptation ! Zoom sur deux exemples inspirants de démarches d'adaptation :

NIÈVRE
le département

Département de la Nièvre

Pourquoi cette démarche ? L'enjeu de l'adaptation a pris de l'ampleur à la suite d'événements mettant en évidence l'inadaptation du territoire : sécheresses, conflits sur l'usage de l'eau, dégradation des infrastructures...

Quelle méthode ? Le Département a mobilisé ses agents et les acteurs du territoire (grâce à des entretiens) afin de définir des enjeux d'adaptation prioritaires.

Quels résultats ? Ce travail a abouti à une stratégie départementale en trois volets : sensibilisation, formation, et réalisation d'actions opérationnelles. Ces volets s'adressent à l'ensemble des acteurs du territoire : collectivités, partenaires et grand public.



Parc Naturel Régional du Pilat

Pourquoi cette démarche ? Constatant que le changement climatique se traduisait concrètement sur le territoire, les élus ont souhaité lancer un travail sur cette thématique en 2020 dans le cadre d'une actualisation de la stratégie du Parc Naturel Régional.

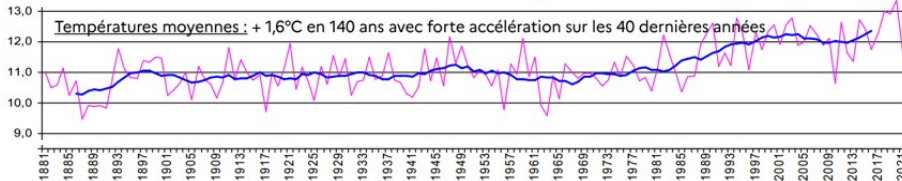
Quelle méthode ? Dans un premier temps, une analyse de vulnérabilité du territoire a été réalisée en interne au Parc Naturel Régional afin d'identifier les axes prioritaires. Par la suite, une stratégie a été co-construite en mobilisant les décideurs et experts du territoire pour travailler sur ces priorités.

Quels résultats ? Un programme d'actions sur ces enjeux prioritaires sera réalisé avec les acteurs du territoire et les partenaires du Parc Naturel Régional.



Quel climat demain dans l'Indre ?

Restitution de **projections scientifiques** sur l'évolution du climat dans l'Indre



Évolution des températures à Châteauroux – Source : Météo France

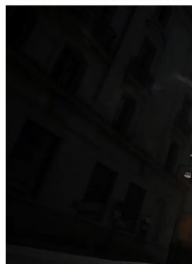
Les évolutions du climat se font déjà ressentir dans l'Indre.

Les températures moyennes à Châteauroux ont augmenté de 1,6°C en 140 ans, avec une forte accélération au cours des dernières années. L'été 2022 a été le deuxième plus chaud depuis 1947.

Cela se traduit par **une multiplication des crises**, de la perte de 1700 hectares de forêt aux incendies en 2019, à des épisodes de précipitations extrêmes en passant par une sécheresse historique à partir du printemps 2022

L'Indre est en vigilance orange canicule

Publié le 18/07/2022 à 14:37 | Mis à jour le 18/07/2022 à 15:08



Sécheresse : le risque de terres incultivables dans l'Indre ?

Publié le 25/07/2022 à 11:08 | Mis à jour le 02/08/2022 à 10:44



La moisson 2022 a débuté avec quinze jours d'avance.

© (Photo: NR)



Incendies de 2019 dans l'Indre – Source : SDIS36 – Nouvelle République

Articles de presse 2022 – Source : Nouvelle République

Des projections scientifiques permettent d'imaginer CE QUE POURRA ÊTRE LE CLIMAT DEMAIN DANS L'INDRE

Source : Météo France

Si le changement climatique **reste modéré**
(actions fortes d'atténuation)

Températures : +1°C en hiver et +2°C en été
Vagues de chaleur 2 fois plus fréquentes

Précipitations : Pas de changement majeur

Sécheresse : 20 à 25 jours/mois en été

Si le changement climatique **devient intense**
(actions d'atténuation limitées)

Températures : +3°C en hiver et +6°C en été
Vagues de chaleur 5 fois plus fréquentes

Précipitations : Longues périodes sans pluie d'avril à septembre

Sécheresse : L'extrême actuel deviendra la nouvelle normale, y compris à l'automne

Quels impacts du changement climatique sur nos activités ?

Restitution des travaux en atelier du 8 novembre 2022

Agriculture

Aujourd'hui

Difficultés d'irrigation. Perturbation des calendriers de plantations et de récoltes.

Demain

Variabilité des rendements. Pertes de récoltes. Modification des produits et des appellations. Baisse de la santé et de la productivité des cheptels.

Ce qui nous rend vulnérables dans l'Indre

Concentration de cultures non diversifiées. Manque de connaissances sur les pratiques à favoriser. Fragilité préexistante des filières (élevage). Enfrichement des terres et disparition des haies.

Infrastructures et réseaux

Aujourd'hui

Tensions sur certains forages et l'appro. en eau potable. Dégradation des routes (chaleur). Dégâts aux bâtiments dans les zones argileuses (retrait-gonflement).

Demain

Ruptures d'approvisionnement en eau potable. Hausse des coûts d'approvisionnement et assainissement. Dégâts et ruptures de réseaux (électricité, télécom) et infrastructures.

Ce qui nous rend vulnérables dans l'Indre

Sols argilo-calcaires Faibles moyens (publics et privés) disponibles pour l'entretien des réseaux / infrastructures.

Santé et social

Aujourd'hui

Impact psychologique des catastrophes répétées (grêle...). Nouveaux risques sanitaires (qualité de l'eau, moustique tigre et tiques). Fortes chaleurs d'été dans les logements.

Demain

Dégradation de la santé des personnes vulnérables (âgées, précaires). Aggravation de nouveaux risques sanitaires.

Ce qui nous rend vulnérables dans l'Indre

Population vieillissante et isolée. Faibles revenus des ménages. Manque d'accès aux soins, à l'assistance psychologique...

Forêts et écosystèmes

Aujourd'hui

Augmentation de la présence de certaines espèces (acacias). Pertes de production. Diffusion de nouveaux parasites.

Demain

Risque incendie accru. Fragilisation de l'économie forestière (filier bois). Transformation des paysages.

Ce qui nous rend vulnérables dans l'Indre

Sols et essences forestières fragiles. Manque de coopération sur la gestion des forêts et milieux. Manque d'aménagements de lutte incendie. Pratiques d'entretien peu adaptées.

Eau

Aujourd'hui

Baisse de débit des cours d'eau (Creuse, Fouzon...) Hausse de la température et dégradation de la qualité de l'eau.

Demain

Tensions sur l'approvisionnement en eau (notamment potable), conflits d'usages. Asphyxie des milieux aquatiques.

Ce qui nous rend vulnérables dans l'Indre

Zones humides majeures (Brenne) mais fragiles. Évaporation des étangs et plans d'eau. Respect des règles d'usage (restrictions). Moyens dédiés à l'entretien des cours d'eau.

Qualité de vie et attractivité

Aujourd'hui

Fortes chaleurs d'été dans les espaces et bâtiments publics. Dégâts liés à la grêle et aux inondations. Manque d'eau pour les usages loisirs (baignade, arrosage...).

Demain

Risques sur la sécurité des biens et des personnes. Dégradation des conditions d'usage des bâtiments et espaces publics.

Ce qui nous rend vulnérables dans l'Indre

Bourgs fortement minéralisés, faible végétalisation et imperméabilisation. Bâtiments publics anciens et mal isolés.

Activités économiques et services

Aujourd'hui

Difficulté d'accès aux ressources (ex : usages industriels de l'eau). Impact des fortes chaleurs d'été sur les conditions de travail. Dégâts aux bâtiments industriels (grêle...).

Demain

Interruptions d'activité liées à des ruptures de réseau (énergie, transport...). Désorganisation des activités liée au changement des conditions de travail.

Ce qui nous rend vulnérables dans l'Indre

Sites sensibles (industries...). Tissu économique rural fragile.



L'atelier du 8 novembre a permis de mobiliser les connaissances locales pour identifier les impacts actuels et futurs du changement climatique et les caractéristiques qui rendent vulnérable le territoire indrien. Au-delà de la synthèse présentée ci-dessus, une restitution détaillée interviendra le 22 juin 2023, à l'occasion du deuxième séminaire départemental Stratégie Climat 36.

Des temps d'échange pour mieux connaître les acteurs de l'Indre

Les ateliers du 8 novembre 2022 ont permis de **renforcer l'interconnaissance** des acteurs du territoire et **recueillir des informations** précieuses pour la poursuite du projet :

Besoins et attentes des acteurs vis-à-vis d'une stratégie collective d'adaptation

- Sensibilisation et formation aux enjeux du changement climatique et de l'adaptation
- Mise en réseau des acteurs de l'Indre
- Passer à l'action collectivement, et identification de moyens techniques et financiers
- Communication sur le sujet de l'adaptation

Le saviez-vous ?

Les services de l'État et le Conseil Départemental déploient de premières réponses à ces besoins : financements (Fonds Vert...), moyens techniques (Agence Technique Départementale pour les routes...). Pour découvrir l'ensemble des dispositifs, rendez-vous sur le [site du projet Stratégie Climat 36](#).

Volonté d'implication et de contribution des acteurs à la démarche Stratégie Climat 36

- Participation à des événements de sensibilisation et de travail
- Participation à la prise de décision (stratégie, plan d'action)
- Mettre en place des actions concrètes
- Mettre à disposition des compétences et expertise
- Diffuser la communication du projet Stratégie Climat 36

Projets et actions mis en œuvre par les acteurs contribuant à l'adaptation du territoire

Les prochaines étapes du projet Stratégie Climat 36

En cours : construction d'un diagnostic de vulnérabilité par un groupement d'experts

sur la base des travaux multi-acteurs du séminaire du 8 novembre 2022, de l'analyse d'indicateurs locaux, d'un atelier technique (mai 2023) et d'une série d'entretiens

➡ **ce diagnostic sera présenté lors du prochain séminaire départemental (22 juin 2023)** ouvert aux collectivités locales, acteurs économiques et associatifs de l'Indre

À l'issue de ce séminaire, une phase de co-construction d'un plan d'action opérationnel sera initiée

avec les acteurs du territoire, à l'occasion de groupes de travail

➡ **ce plan d'action sera présenté au cours d'un troisième séminaire** avant d'être mis en œuvre sur le territoire

D'ici là et tout au long du projet

conférences, formations, projets culturels, projets étudiants, communication aux acteurs...

CONTACTS PROJET

SERVICES DE L'ÉTAT · DIRECTION DÉPARTEMENTALE DES TERRITOIRES DE L'INDRE – Claire BLOUIN
Chargée de mission Changement climatique - claire.blouin@indre.gouv.fr

CONSEIL DÉPARTEMENTAL DE L'INDRE – Boris DUSAUSSOY
Directeur de l'Aménagement du Territoire, de l'Environnement et de la Ruralité - bdusaussoy@indre.fr

ADEME – Camille DUBRULLE
Ingénieure Démarches territoriales - camille.dubrulle@ademe.fr

POUR TOUT SAVOIR SUR STRATÉGIE CLIMAT 36 ET SUIVRE L'ACTUALITÉ DU PROJET

SITE DU PROJET : <https://www.indre.gouv.fr/Actions-de-l-Etat/Environnement/Strategie-Climat-36>

démarche accompagnée par :

transitions avec Julie Fabre
et Climate Adaptation Consulting

TRANSITIONS / 21 rue du Faubourg Saint-Antoine · 75011 Paris
contact@transitions-dd.com / www.transitions-dd.com