

EAU, PAYSAGE ET CHANGEMENT CLIMATIQUE

dans le Parc naturel régional de la Brenne

Nos paysages en 2050, en 2070 ?

Présentation du Parc naturel régional de la Brenne

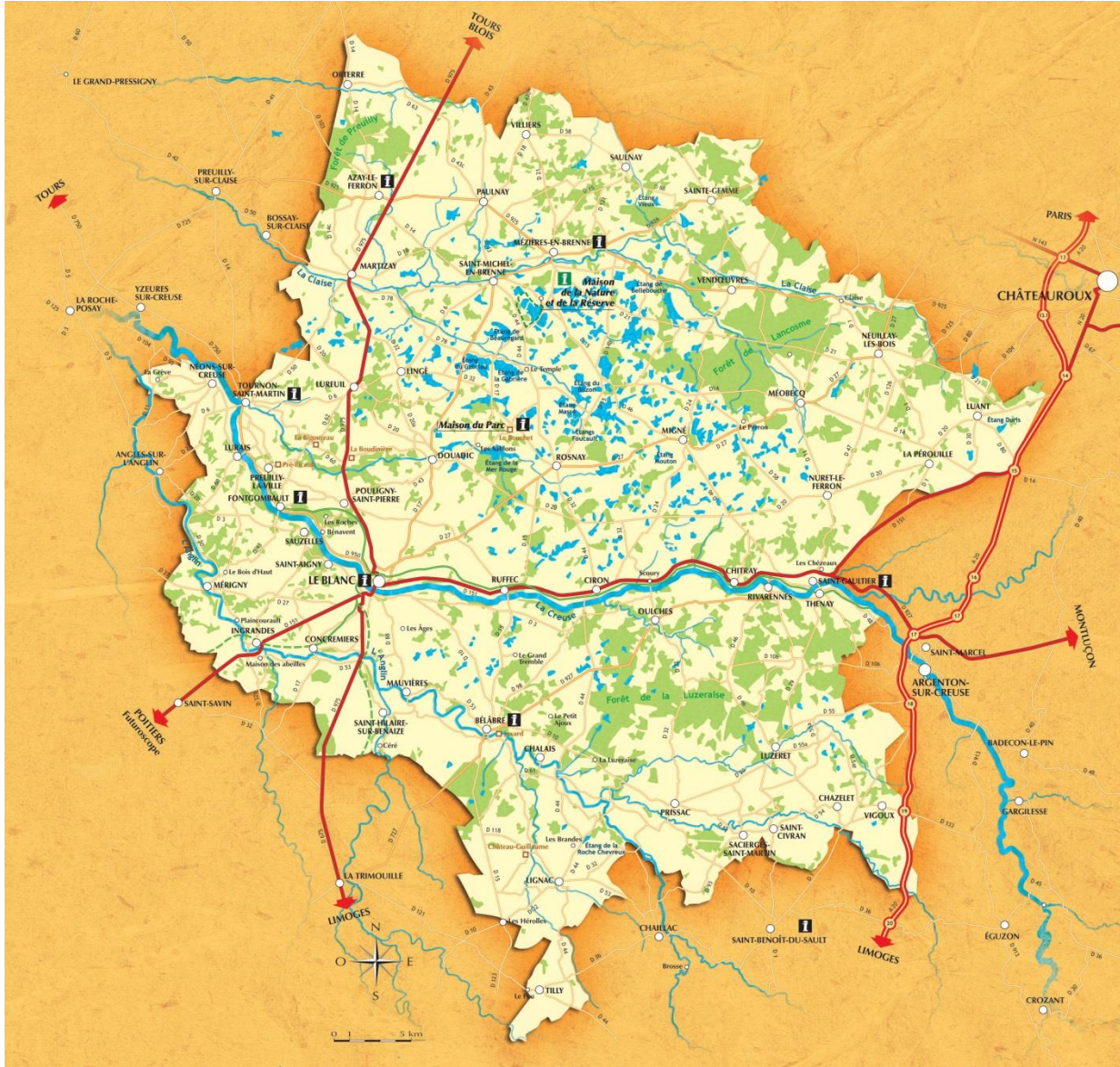


03 septembre 2021
Ruffec

Le territoire



Une des plus importantes zones humides continentales françaises classée au titre de la convention internationale de RAMSAR pour la préservation des zones humides.



Périmètre

Le syndicat mixte :
51 communes

Création

Le 22 décembre 1989

Département

Indre (36)

Région

Centre

Population

33 000 habitants

Superficie

183 000 hectares



Communautés de communes

- Communauté d'agglo. Châteauroux (1)
- de la Marche occitane - Val d'Anglin (7)
- Cœur de Brenne (11)
- Val de l'Indre-Brenne (3)
- Brenne-Val de Creuse (28)
- du Pays d'Argenton-sur-Creuse (1)



Un document de référence...

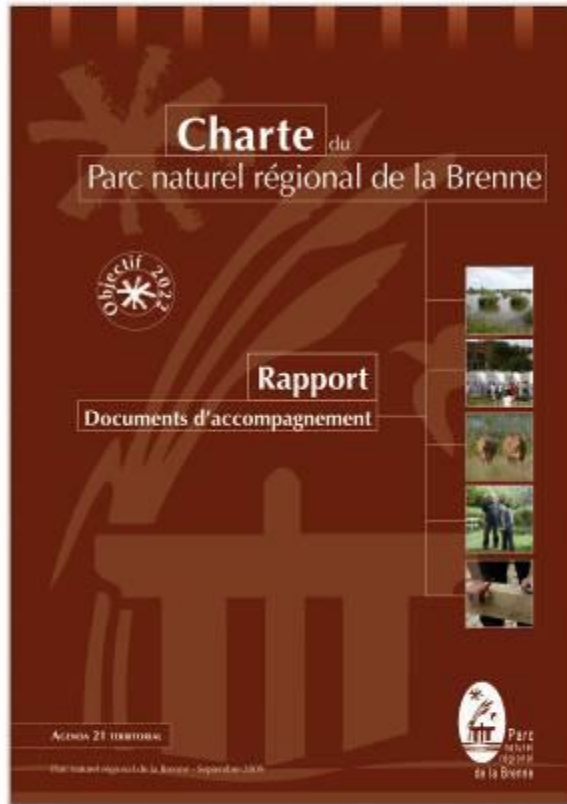
... la charte

Contrat

qui concrétise le projet de protection et de développement élaboré pour son territoire.

Engagement pour 15 ans : 2010 - 2025

Des signataires ainsi que l'État, qui l'approuve par décret du 1^{er} Ministre



La charte est construite autour de 3 axes

- Un territoire qui construit son avenir sur la richesse de ses patrimoines et leur transmission aux générations futures
 - 5 objectifs stratégiques déclinés en 19 objectifs opérationnels
- Un territoire qui affronte les nouveaux défis et agit pour le développement économique local, en s'engageant dans la performance environnementale
 - 5 objectifs stratégiques déclinés en 16 objectifs opérationnels
- Un territoire attractif, mobilisé, qui anticipe les mutations économiques et sociales, porteur de nouvelles solidarités
 - 4 objectifs stratégiques déclinés en 11 objectifs opérationnels



Le territoire





La Brenne





La Brenne





Pays blancois et d'Azay





Pays blancois et d'Azay





Vallées : Creuse et Anglin





Vallées : Creuse et Anglin





Bocage du Boischaud sud





Bocage du Boischaud sud



Les activités

L'agriculture : SAU = 60 % de l'occupation du sol

- L'élevage bovin, ovin et caprin
- La culture céréalière
- La pisciculture

Artisanat : tissu de « petites entreprises »

Majoritairement du bâtiment, du commerce et des services aux particuliers.

Tourisme : Destination touristique familiale et de nature

La chasse





EAU, PAYSAGE ET CHANGEMENT CLIMATIQUE

dans le Parc naturel régional de la Brenne

Nos paysages en 2050, en 2070 ?

Eau, paysage et changement climatique dans le Parc naturel régional de la Brenne

Constat :

Nous possédons aujourd'hui des données, des chiffres selon les scénarii sur le **changement climatique**; mais cela reste **abstrait**. Ces connaissances sont de plus fractionnées et sectorielles, et très peu connues du grand public.

Les effets du changement climatique commencent à s'inscrire dans nos paysages, mais la difficulté reste entière à visualiser l'avenir.



Eau, paysage et changement climatique dans le Parc naturel régional de la Brenne

Objectif

Donner à voir le territoire de demain, par une approche par le paysage. Créer des supports visuels pour faire de la médiation, susciter le débat auprès des habitants, élus et acteurs du territoire.

A quoi, concrètement, nos paysages, notre cadre de vie, nos milieux vont-ils ressembler en 2050, et en 2070 ? Quels impacts sur la ressource en eau ? Sur la filière agricole ? Piscicole ? Forestière ? Sur nos habitations, nos routes et nos villages ?



Stratégie Climat 36



Eau, paysage et changement climatique dans le Parc naturel régional de la Brenne

Les deux piliers du projet :

- Atelier pédagogique de l'École de la Nature et du Paysage de Blois
- Stage de médiation en appui au projet : Corentin Lecouillard.
Rôle de Nathalie Carcaud (Institut Agro – Agrocampus Ouest)



Eau, paysage et changement climatique dans le Parc naturel régional de la Brenne

Un projet multi-partenarial ...

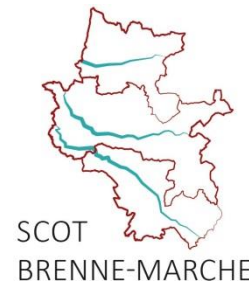


Eau, paysage et changement climatique dans le Parc naturel régional de la Brenne

... Et croisant de nombreux acteurs potentiels à plusieurs échelles

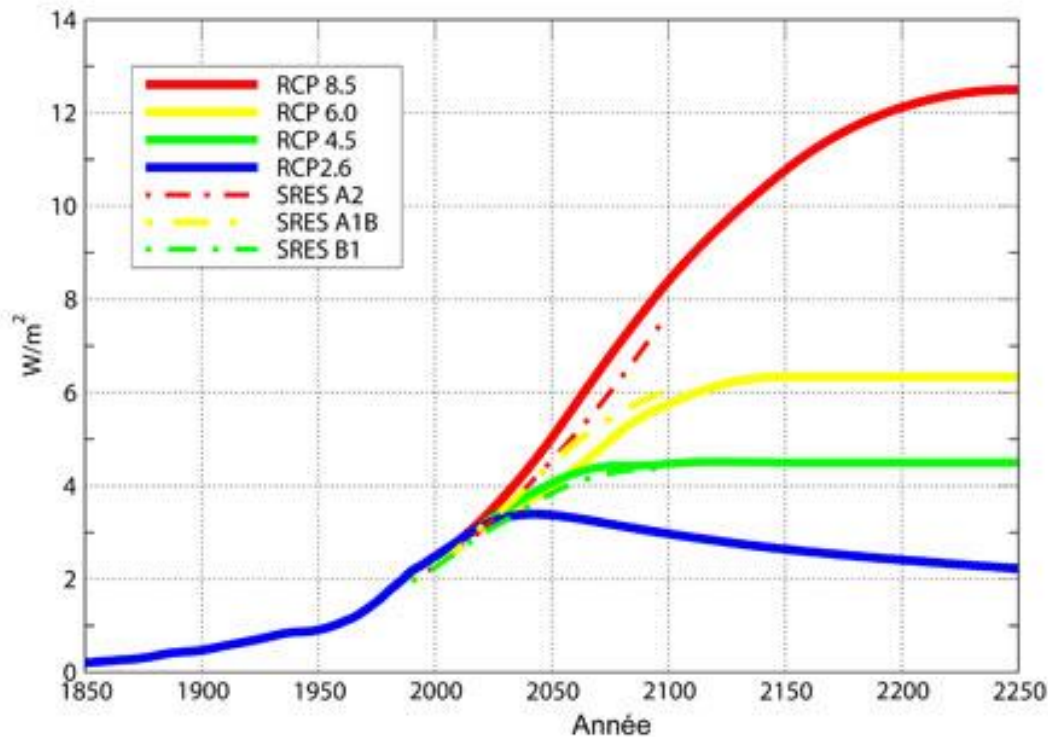


Syndicat Mixte d'Aménagement
de la Brenne, de la Creuse, de l'Anglin et de la Claise



Eau, paysage et changement climatique dans le Parc naturel régional de la Brenne

Changement climatique : contexte



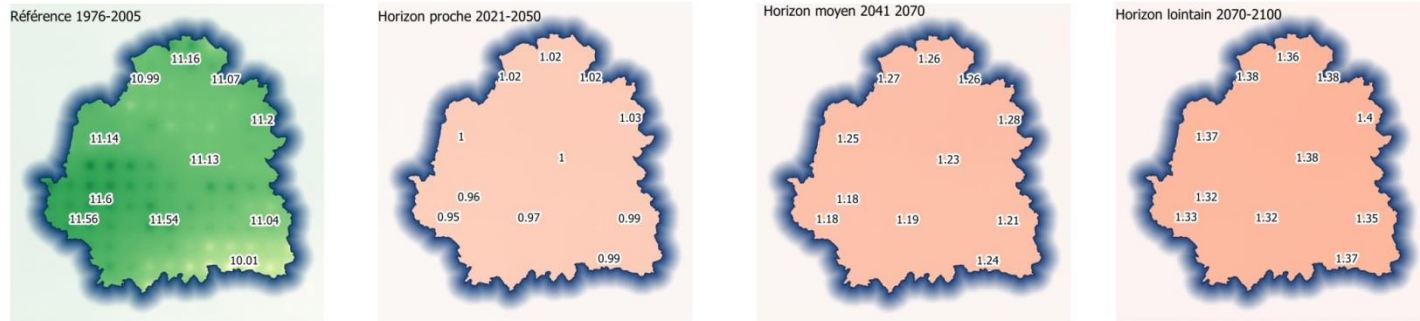
Les scénarios du GIEC, 2014

Source : Météo France

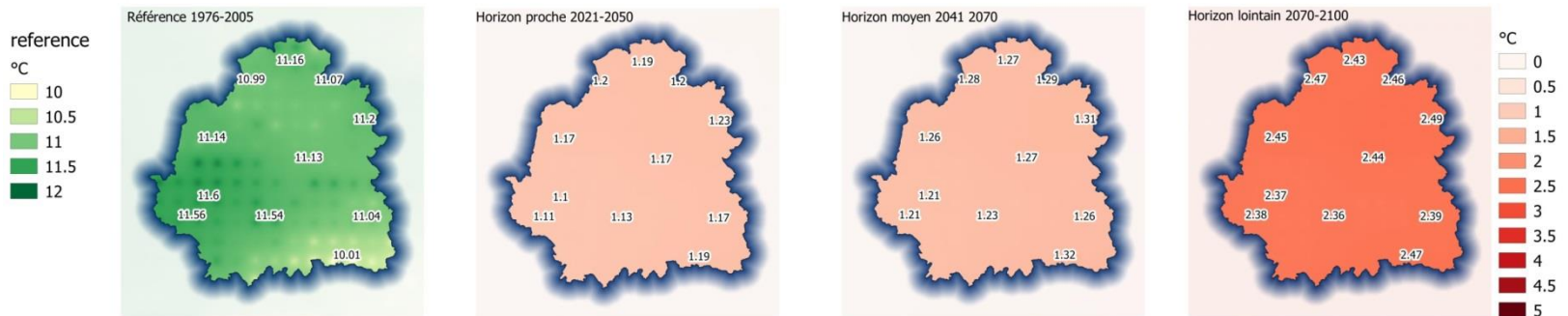
Eau, paysage et changement climatique dans le Parc naturel régional de la Brenne

Anomalie de température moyenne quotidienne (Source de données DRIAS)

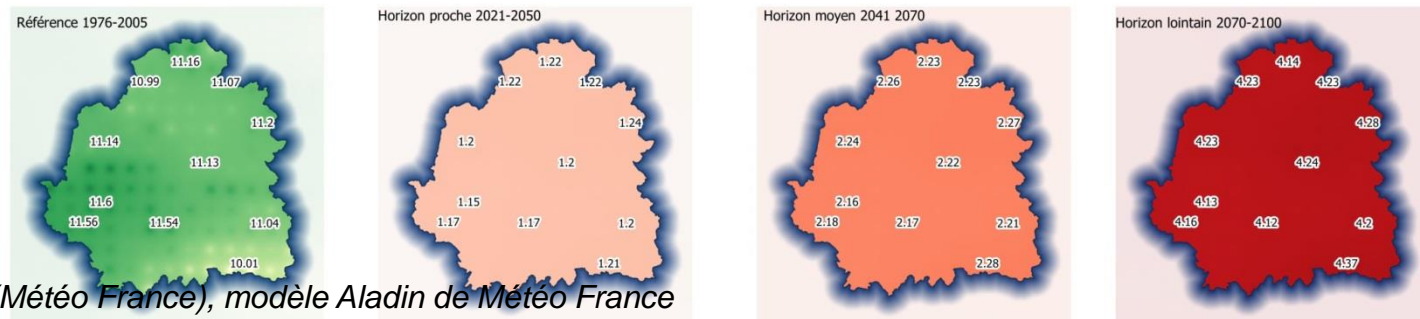
Scénario avec une politique visant à faire baisser les concentrations en CO2 (RCP 2.6)



Scénario avec une politique visant à faire stabiliser les concentrations en CO2 (RCP4.5)



Scénario sans politique climatique (RCP 8.5)



Eau, paysage et changement climatique dans le Parc naturel régional de la Brenne

Nos attentes :

- Le parc possède des ressources, plusieurs projets de paysage ont déjà été menés : opportunité pour placer ce nouveau projet rapidement dans les **phases d'enjeux et d'opérationnalité**.
- De nombreux **partenaires et acteurs** du territoire peuvent apporter ressources et données. Il est attendu une curiosité, et de croiser le plus possible les éléments à disposition



Eau, paysage et changement climatique dans le Parc naturel régional de la Brenne

Nos attentes :

- Des **supports graphiques parlants**, et lisibles par tous, illustrant la prospective paysagère.
Ces supports seront utilisés entre autre dans un site internet dédié, et pourront être le support d'une future exposition.
- Un projet de **médiation et de concertation** (prise en compte de la vision des citoyens lors des débats, rencontres, enquêtes, présentation des résultats, etc...)



Eau, paysage et changement climatique dans le Parc naturel régional de la Brenne

Nos attentes :

- Des projets avec des liens concrets avec les données existantes sur le changement climatique, tout comme avec les réalités du terrain
- > Toujours préciser à quel **scénario** du GIEC fait-on référence, pour ancrer le projet par rapport aux données existantes.

Il est proposé de travailler à partir du scénario médian RCP 4.5

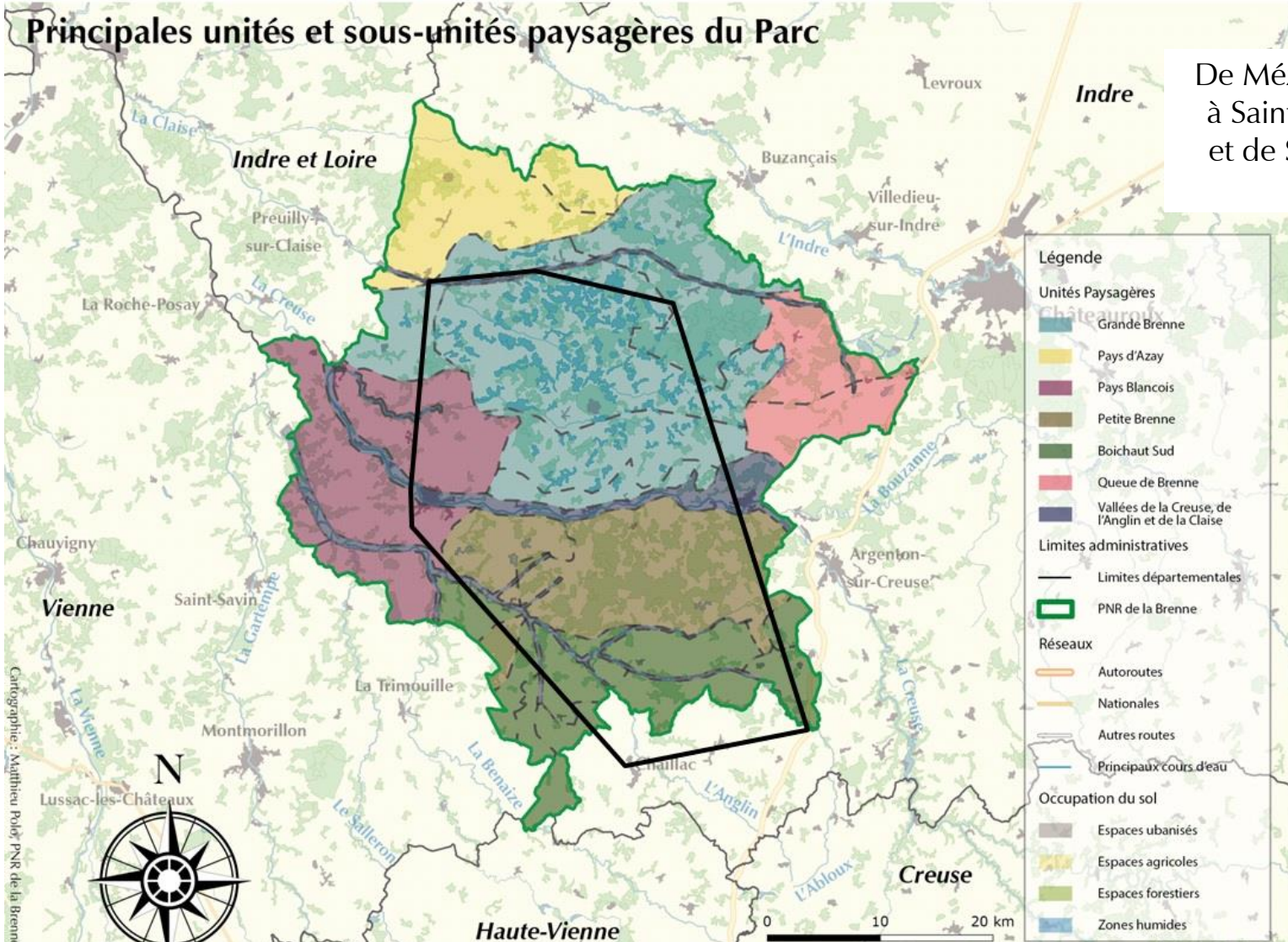
Il est encouragé de simuler plusieurs scénarii, dans un but de comparaison.

- Un **horizon** moyen et proche

Il est proposé de travailler à l'horizon 2050 et 2070.



Eau, paysage et changement climatique dans le Parc naturel régional de la Brenne



De Mézières en Brenne à Saint-Benoit du Sault et de Saint-Gaultier au Blanc.

Eau, paysage et changement climatique dans le Parc naturel régional de la Brenne

Nos attentes : Prise en compte de l'enjeu eau

- Etangs, mais aussi les autres milieux : rivières, bocage, cultures, forêt,...
- L'étude pourrait notamment prendre en compte :
 - Le devenir des étangs et la préservation de la zone humide
 - La qualité des eaux de surface (pollutions liées aux nitrates, aux pesticides, bactériologie)
 - Les structures de production et de distribution de l'eau potable, la sécurisation de l'alimentation en eau potable
 - Les quantités d'eau et la disponibilité en eau
 - L'équilibre biologique des écosystèmes
 - L'évolution des débits des cours d'eau
 - Les usages de l'eau sur le territoire en lien avec le changement climatique
 - La préservation des têtes de bassin et la maîtrise des prélèvements
 - Les nappes phréatiques : leur approvisionnement, leur recharge et leurs sollicitations



Eau, paysage et changement climatique dans le Parc naturel régional de la Brenne

Nos attentes :

Rôle du stage médiation :

- Basé sur le territoire du Parc : lien entre les étudiants de Blois et le terrain
- Appui pour collecter et inventorier les données nécessaires à la compréhension des effets du changement climatique sur le paysage, et plus particulièrement sur le territoire du Parc.



Eau, paysage et changement climatique dans le Parc naturel régional de la Brenne

Les positions du Parc face à l'adaptation au changement climatique :

- La **biodiversité** comme enjeu majeur du changement climatique mais aussi comme voie d'adaptation pour nos milieux : facteur protecteur.



Eau, paysage et changement climatique dans le Parc naturel régional de la Brenne

Les positions du Parc face à l'adaptation au changement climatique :

- La **biodiversité** comme enjeu majeur du changement climatique mais aussi comme voie d'adaptation pour nos milieux : facteur protecteur.
- En milieu urbain : la **restauration** du bâti ancien (confort thermique) et la **végétalisation** pour lutter contre les îlots de chaleurs



Eau, paysage et changement climatique dans le Parc naturel régional de la Brenne

Les positions du Parc face à l'adaptation au changement climatique :

- La **biodiversité** comme enjeu majeur du changement climatique mais aussi comme voie d'adaptation pour nos milieux : facteur protecteur.
- En milieu urbain : la **restauration** du bâti ancien (confort thermique) et la **végétalisation** pour lutter contre les îlots de chaleurs
- **Agriculture plus résiliente** : plantation de haies, récupération d'eau, travail de labour moins intensif en grande culture, mise en place de couvert herbacé,...



Eau, paysage et changement climatique dans le Parc naturel régional de la Brenne

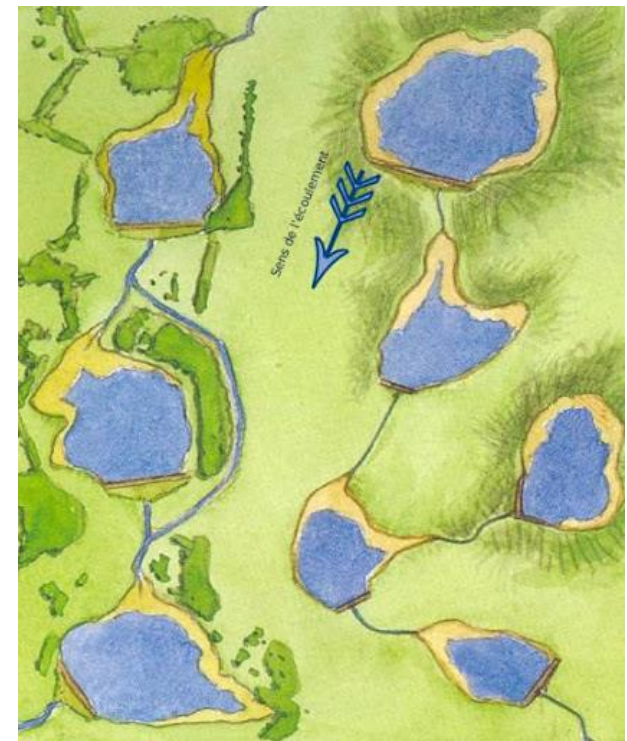
Les positions du Parc face à l'adaptation au changement climatique :

- Les **étangs**

Systeme complexe : chaîne d'étangs.

Problématique de l'évapo-transpiration.

Pistes de réflexions : réduction du nombre de petits étangs, végétalisation des surfaces en eau, évolution du mode d'exploitation des étangs en pisciculture,...



Eau, paysage et changement climatique dans le Parc naturel régional de la Brenne

Focus sur des risques

- Les espèces exotiques envahissantes
Aujourd'hui problématique importante (Jussie, écrevisse rouge de Louisiane)
Impact sur la biodiversité.
- Le devenir des activités agricoles : élevage, grandes cultures, pisciculture
- Le cadre, le confort de vie
- Mais aussi et de manière croisée alimentation, santé, etc...





Incendies à Migné, 2019. Source : La Nouvelle République

Quels paysage en Brenne en 2050, en 2070 ?



Merci de votre attention.