

STRATÉGIE CLIMAT 36

AGIR ENSEMBLE FACE AU CHANGEMENT CLIMATIQUE

Séminaire départemental n°1
Châteauroux, mardi 8 novembre 2022





M. Marc Fleuret

Président du Conseil départemental



**PRÉFET
DE L'INDRE**

*Liberté
Égalité
Fraternité*

Mme Nadine Chaïb

Secrétaire Générale
de la Préfecture de l'Indre

Le projet Stratégie Climat 36

Claire Blouin (DDT) – Boris Dusaussoy (Conseil Départemental) – Camille Dubrulle (ADEME)

Le projet Stratégie Climat 36

Une démarche partenariale portée par la DDT de l'Indre, le Conseil Départemental de l'Indre et l'ADEME, autour de 4 objectifs :



1. **Mieux connaître** le changement climatique et ses effets attendus **localement**



2. **Sensibiliser** et **informer** en interne et en externe



3. Mettre en place une **stratégie d'adaptation** à l'échelle départementale



4. **Aider chaque acteur** engagé dans la démarche à établir sa propre stratégie d'adaptation

Le projet Stratégie Climat 36

Formations

27 septembre : formation d'élus par l'ONERC

28-29 septembre : formation technique « s'adapter au changement climatique » par l'ADEME

Conférences, culture, expositions

Projet 2022-2023 : conférence de Magali Reghezza-Zitt, spectacles de médiation culturelle

Printemps 2022 : « Eau, paysage et changement climatique », exposition de travaux étudiants à la Maison du Parc de la Brenn

Initiatives internes

Conseil Départemental : étude pour l'adaptation au changement climatique des collèges (ilot de chaleur)

Préfecture : projet de Cité administrative résiliente

Stratégie collective

Construction d'une stratégie départementale d'adaptation au changement climatique avec les acteurs du territoire

→ Accompagnement de 2 ans par un groupement expert

→ Mise en œuvre de la méthode TACCT de l'ADEME

Objectifs et programme du séminaire

Valentin Noilhetas (Transitions)

Séminaire du 8 novembre 2022

Objectifs de la journée



Renforcer les connaissances collectives sur le changement climatique et l'adaptation à ce changement



Restituer les projections scientifiques sur les évolutions futures du climat dans l'Indre



Construire un diagnostic partagé des vulnérabilités du territoire face au changement climatique



Préparer la construction d'une stratégie collective face au changement climatique

Séminaire du 8 novembre 2022

Programme de la journée

10h : Présentation / Animation – les fondamentaux de l'adaptation au changement climatique

10h30 : Présentation – quel climat demain dans l'Indre ?

10h50 : Atelier de travail – les impacts du changement climatique sur notre territoire

12h30 : Pause déjeuner

14h : Témoignages – le Pilat et la Nièvre, deux territoires qui s'adaptent au changement climatique

14h30 : Atelier de travail – s'engager pour s'adapter ensemble

16h15 : Mot de clôture

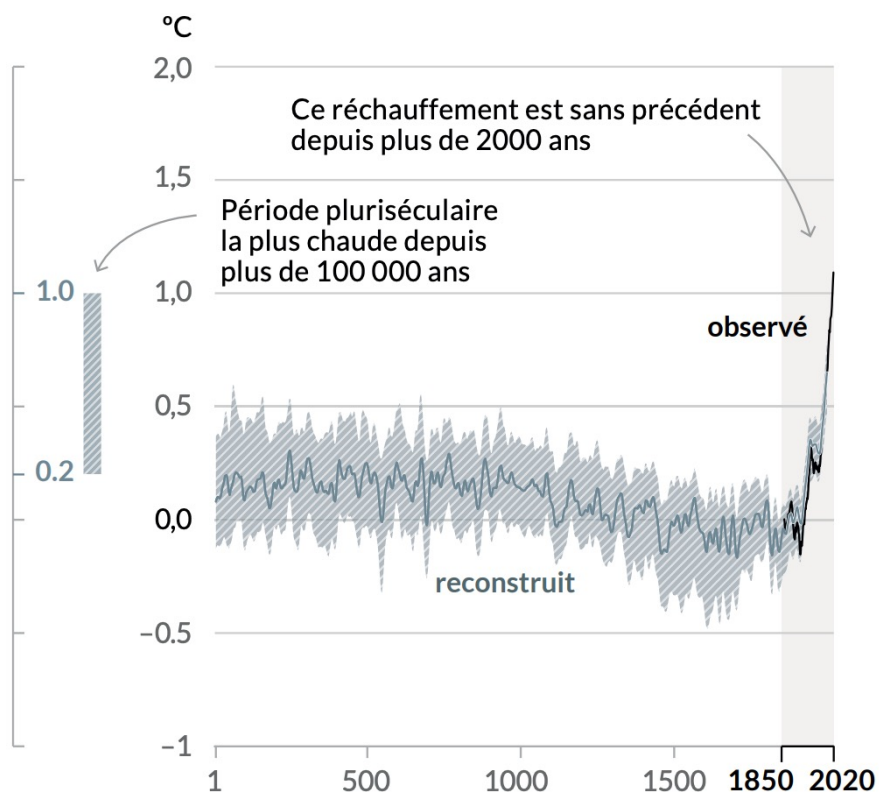
Les fondamentaux de l'adaptation au changement climatique

Adrien Dombis (Transitions) – Valentin Noilhetas (Transitions)

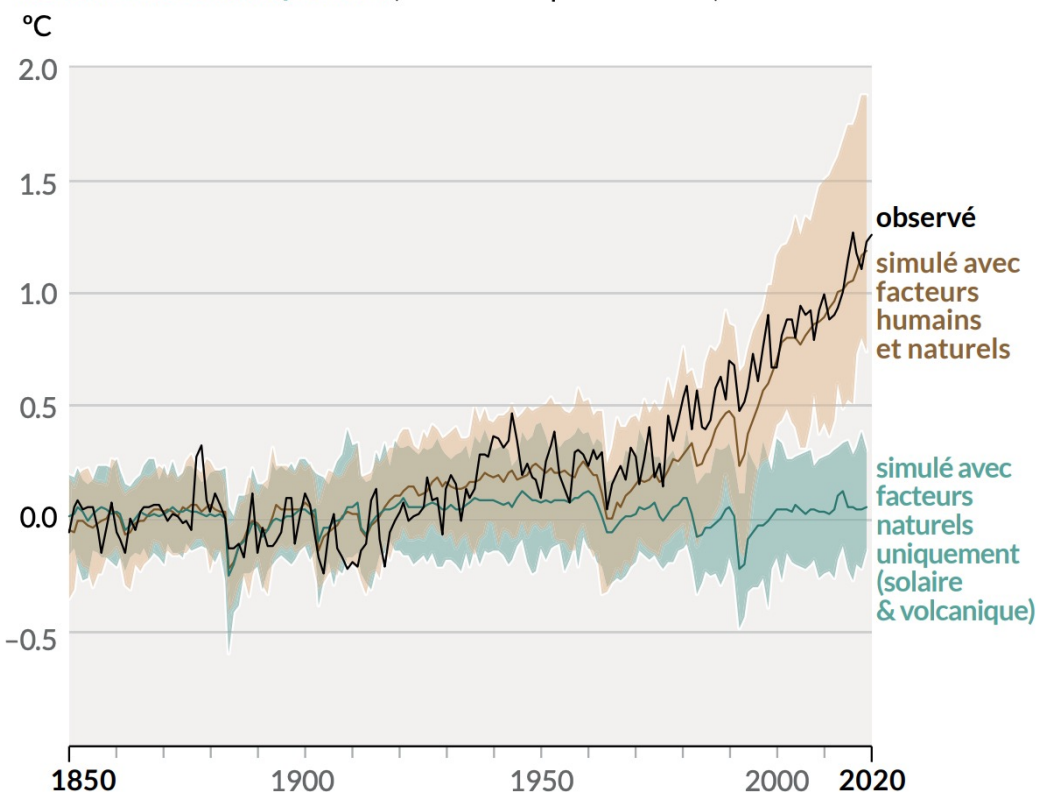
L'influence humaine a réchauffé le climat à un rythme sans précédent depuis au moins 2000 ans.

Changement de la température à la surface du globe par rapport à la période 1850–1900

a) Changement de la température à la surface du globe (moyenne décennale) **reconstruit** (1-2000) et **observé** (1850–2020)



b) Changement de la température à la surface du globe (moyenne annuelle) observé et simulé en considérant les **facteurs humains et naturels** et les **facteurs naturels uniquement** (1850–2020 pour les deux)



Les fondamentaux

Pourquoi atténuer le changement climatique ?

Des cadres pour agir

Au niveau international

- **Accord de Paris (COP 21 - 2015)** : maintenir le réchauffement climatique en dessous de 2°C

Au niveau européen

- **Pacte vert (2019)** : -55% d'émissions de GES en 2050, neutralité carbone en 2050

Au niveau national

- Loi Énergie-Climat (novembre 2019) : neutralité carbone en 2050
- **Stratégie Nationale Bas Carbone révisée (avril 2020)**

Au niveau local

- **Région Centre-Val de Loire** : SRADDET
- **Collectivités** : Plans Climat Air Énergie Territoriaux

Objectifs SNBC pour 2050



Transport :
zéro émission



Bâtiment :
zéro émission



Production d'énergie :
zéro émission



Industrie : -81% (vs. 2015)



Agriculture : -46% (vs. 2015)



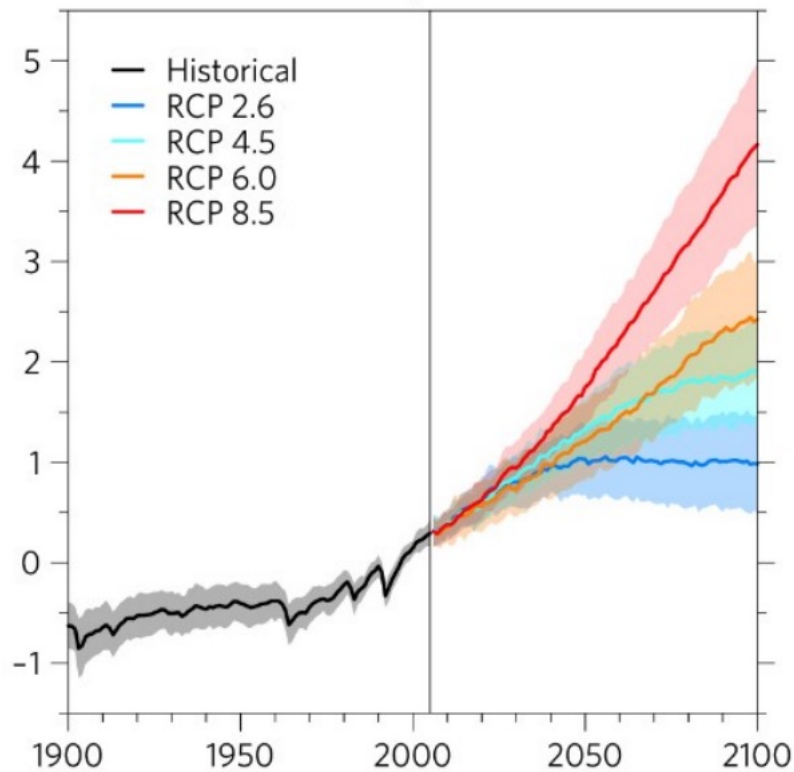
Déchets : -46% (vs. 2015)

Les fondamentaux

Pourquoi atténuer le changement climatique ?

Des impacts déjà constatés...

... et des scénarios contrastés en fonction de l'évolution des émissions humaines de gaz à effet de serre



Température

Journée la plus chaude par décennie (+°C)

Sécheresse

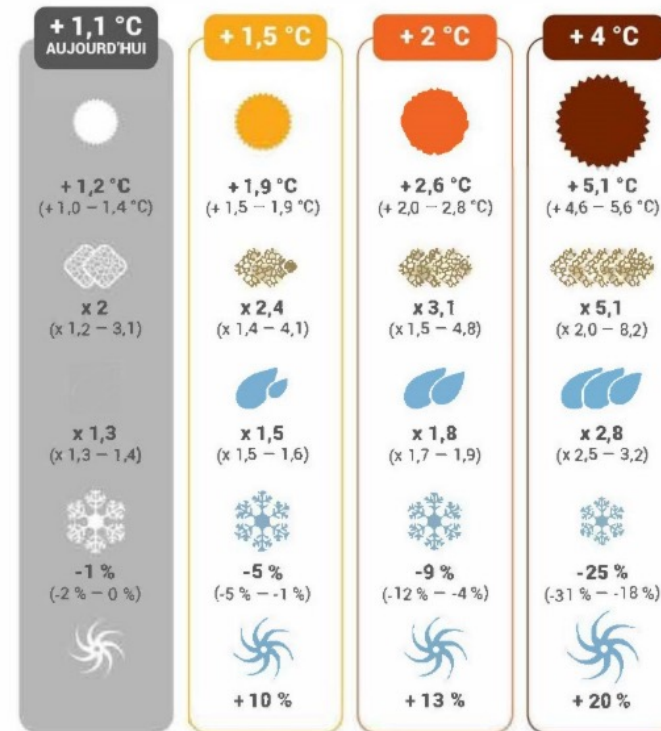
Une sécheresse qui se produisait une fois par décennie se produira x fois plus

Précipitations

Occurrence des extrêmes pluvieux par décennie

Enneigement

Cyclones tropicaux intenses



Les fondamentaux

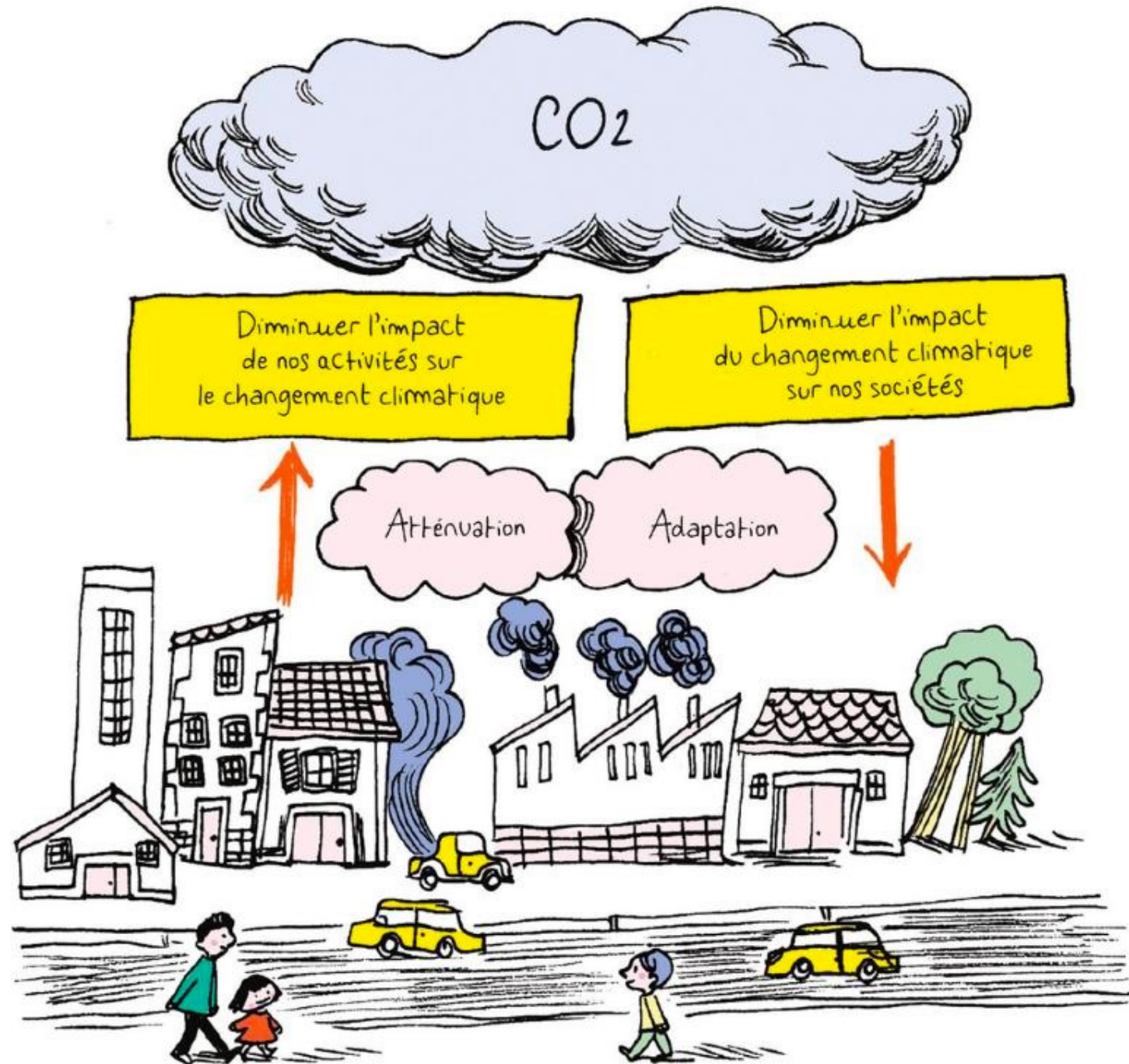
Pourquoi s'adapter au changement climatique ?

Certains impacts du changement climatique seront inéluctables, quelles que soient les actions d'atténuation qui sont ou seraient mises en œuvre dans les prochaines années.

Le climat conditionne les **milieux de vie** naturels, nos **milieux humains** (logements...), les **activités économiques** et leur viabilité.

Il faut donc **ajuster progressivement nos activités et territoires** aux **répercussions** attendues, **limiter les perturbations** de nos milieux de vie et des activités sociales et économiques.

ATTÉNUATION ET ADAPTATION SONT DONC COMPLÉMENTAIRES



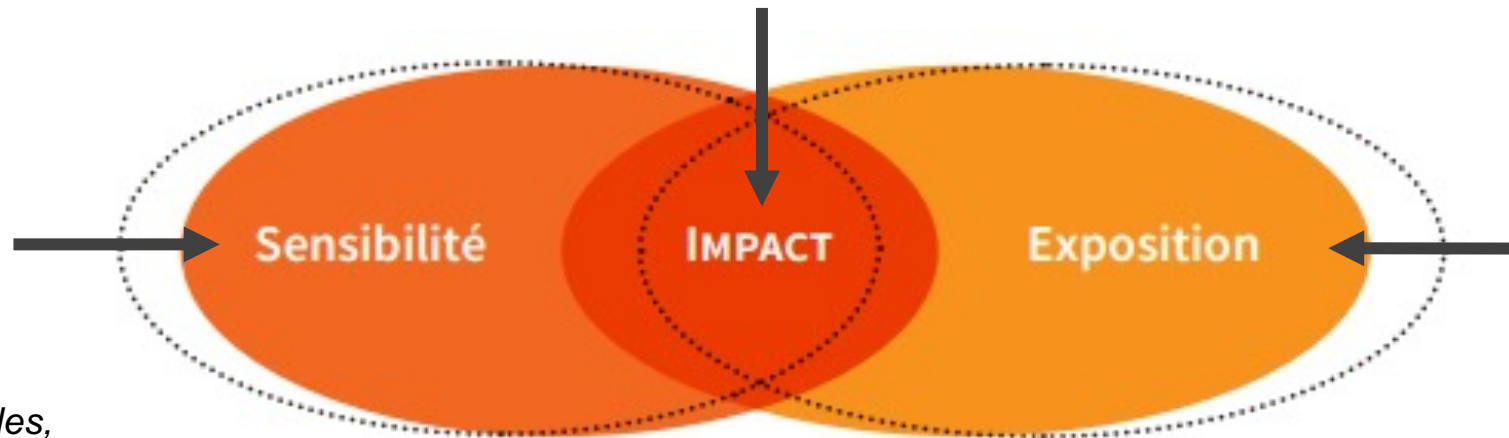
Les fondamentaux

Concepts clés de l'adaptation

Les conséquences environnementales, sociales, économiques
du changement climatique dépendent...

...des
caractéristiques
du territoire

*Géographie et
caractéristiques naturelles,
démographie, nature et
organisation des activités
économiques...*



...de la nature et
de l'ampleur des
**évolutions
climatiques**

*Températures,
précipitations, vents...*

Les fondamentaux

Les bénéfices de l'adaptation

Il est important de **réfléchir dès aujourd'hui** à s'adapter, en **anticipant les évolutions** futures du climat, pour :



Intégrer le climat dans les décisions prises aujourd'hui qui **conditionnent l'avenir du territoire** (choix d'aménagement, orientations stratégiques des filières économiques...)



Se préparer collectivement à **faire face à des crises** futures



Anticiper des investissements structurants et mettre en œuvre des **changements de pratiques peu coûteux** pour éviter des coûts massifs à l'avenir



Identifier et développer certaines opportunités liées au changement climatique, tout en évitant des dynamiques contreproductives

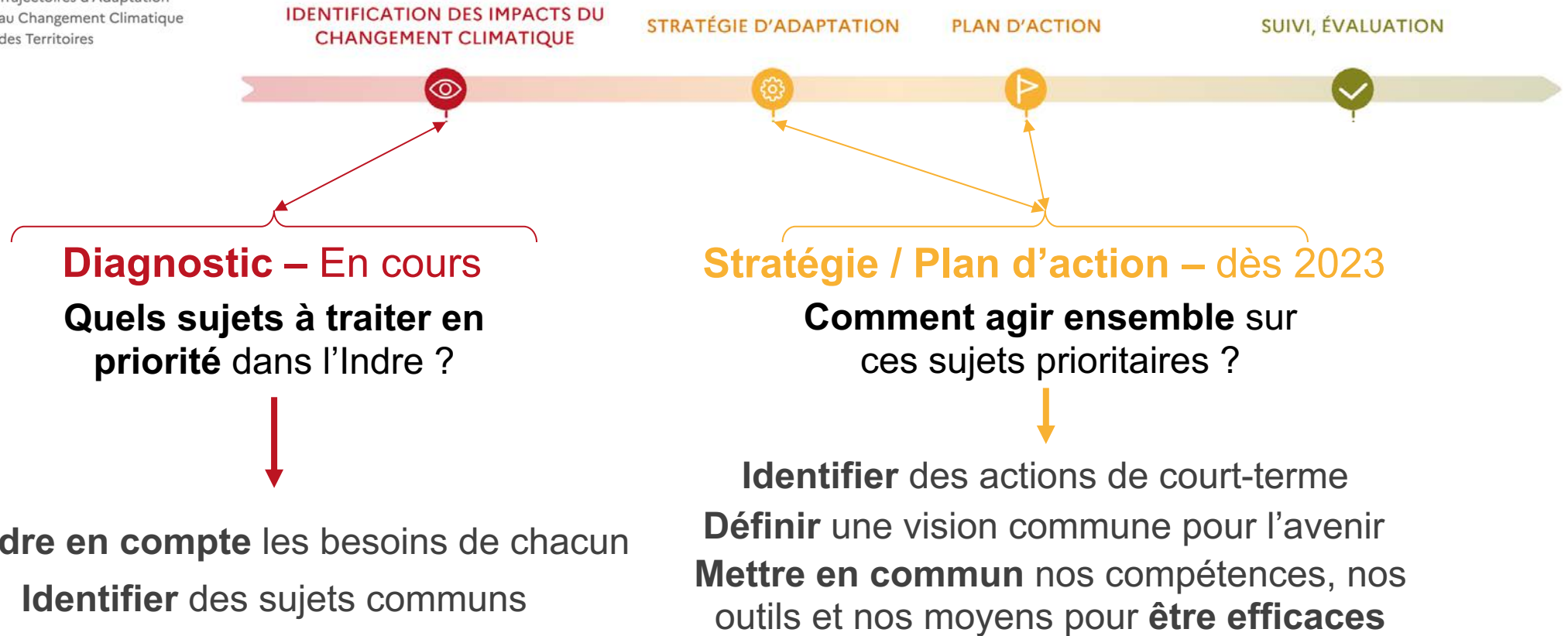
Les fondamentaux

Comment s'adapter ? Pourquoi une démarche collective ?



Trajectoires d'Adaptation
au Changement Climatique
des Territoires

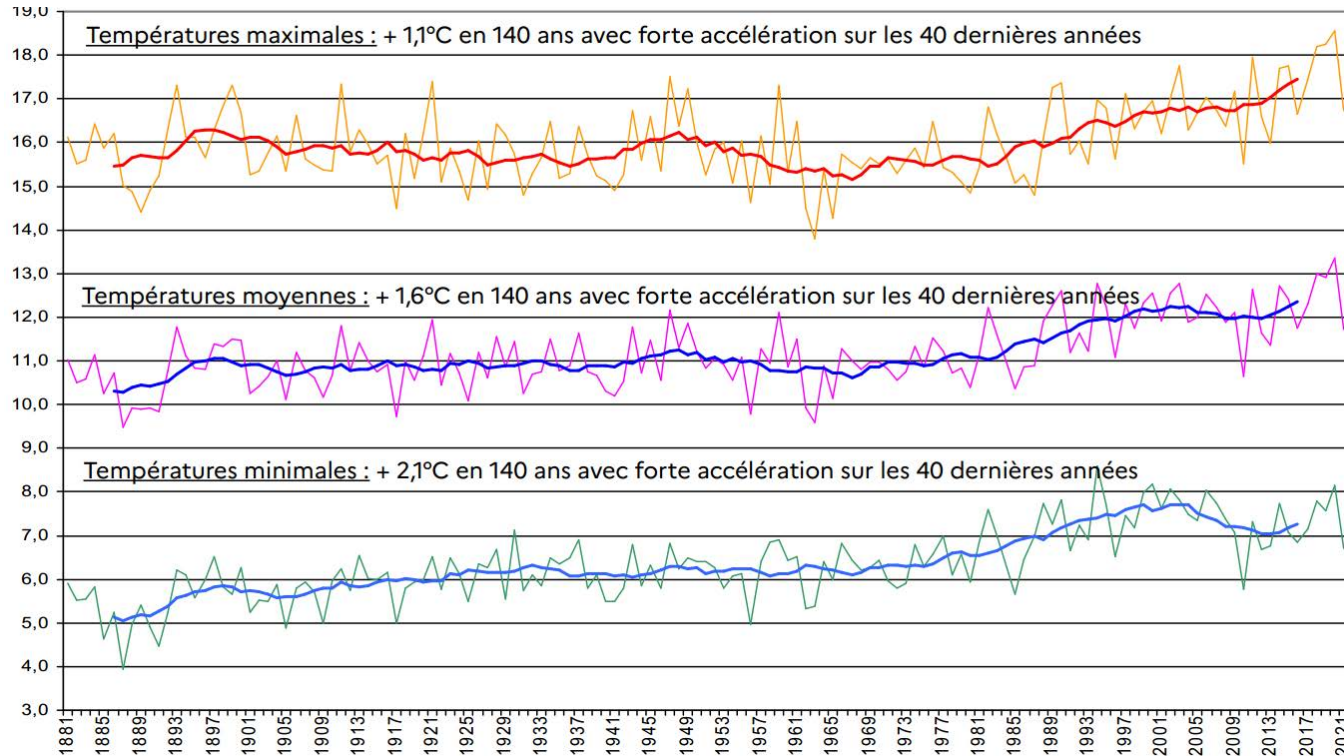
UNE DÉMARCHE EN TROIS ÉTAPES POUR ADAPTER SON TERRITOIRE AU CHANGEMENT CLIMATIQUE



Quel climat demain dans l'Indre ?

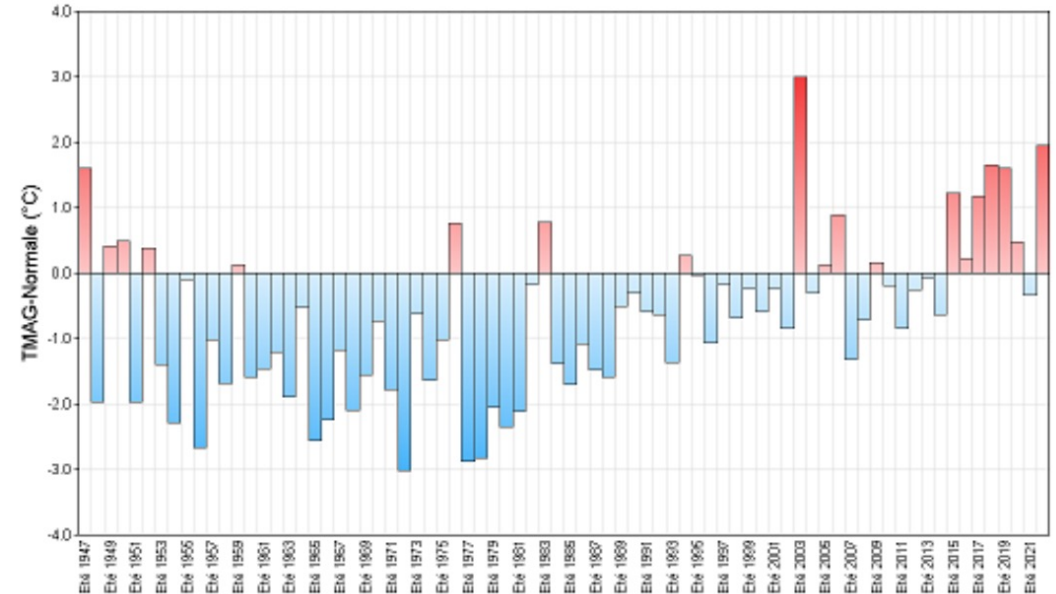
Julie Fabre (consultante indépendante)

Des évolutions du climat et des impacts déjà constatés



Evolution des températures à Châteauroux de 1881 à 2021

Eté 2022 : le 2e le plus chaud depuis 1947, après 2003
Nb de jours chauds ($\geq 25^{\circ}\text{C}$) battu (77 jrs à Châteauroux)
Canicule exceptionnellement précoce en juin



Températures estivales dans l'Indre: écart à la moyenne de la période 1991-2020

Source des graphes: « Le climat de l'Indre du passé au(x) futur(s) », P. Boissel, Météo France. Formation des élus locaux, Châteauroux 27/09/2022

Des évolutions du climat et des impacts déjà constatés

Des situations de crise inédites rencontrées ces dernières années

- Été 2019 : gestions de crises incendies et sécheresse
- 1700 ha brûlés en 2019



Photo: SDIS 36 - La Nouvelle République, 05/09/2019

- « Pertes sur fourrage » pour la sécheresse :
4,6 M€ versés pour 2018
6 M€ versés pour 2019

L'Indre est en vigilance orange canicule

Publié le 18/07/2022 à 14:37 | Mis à jour le 18/07/2022 à 15:08



L'Indre est passé ce lundi 18 juillet en vigilance orange canicule.
© (photo NR, Mathieu Herdudé)

AGRICULTURE - PÊCHE

Intempéries dans l'Indre : un nouveau coup dur pour les agriculteurs déjà confrontés à la sécheresse

Après le passage des violents orages dans l'Indre dimanche 22 mai, les agriculteurs cultures de céréales ont été touchés, mais également des bâtiments d'élevage.

AGRICULTURE - PÊCHE

Sécheresse : le risque de terres incultivables dans l'Indre ?

Publié le 25/07/2022 à 11:08 | Mis à jour le 02/08/2022 à 10:44



La moisson 2022 a débuté avec quinze jours d'avance.
© (Photo NR)

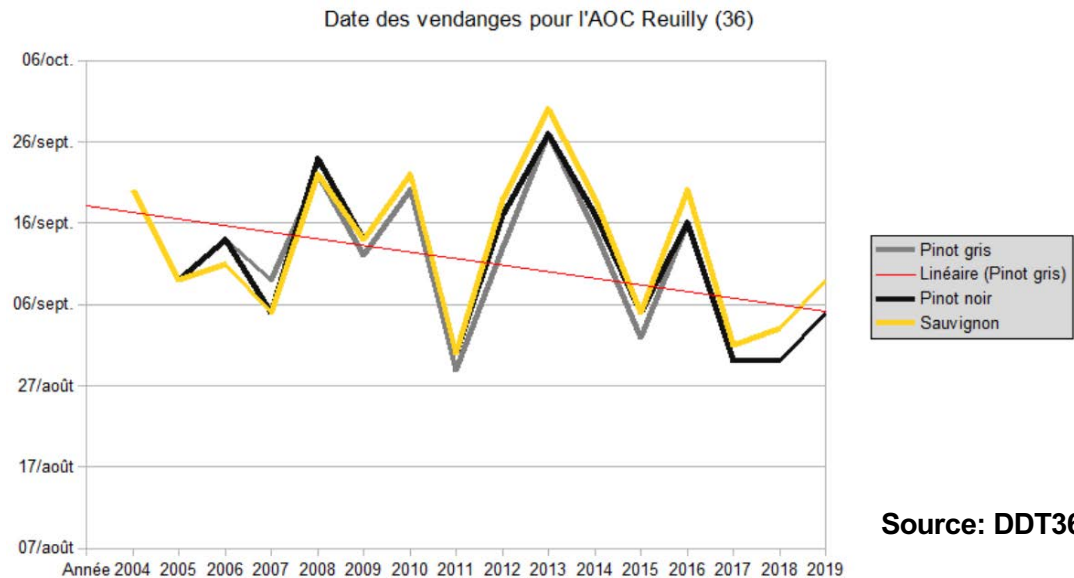
Sécheresse dans l'Indre : "Tout va se jouer dans les prochains jours" pour les agriculteurs

Alors qu'une vague de chaleur touche quasiment toute la France cette semaine, la sécheresse s'installe aussi, et inquiète les agriculteurs. Dans l'Indre, des pertes de rendement sont déjà enregistrées dans certaines cultures.

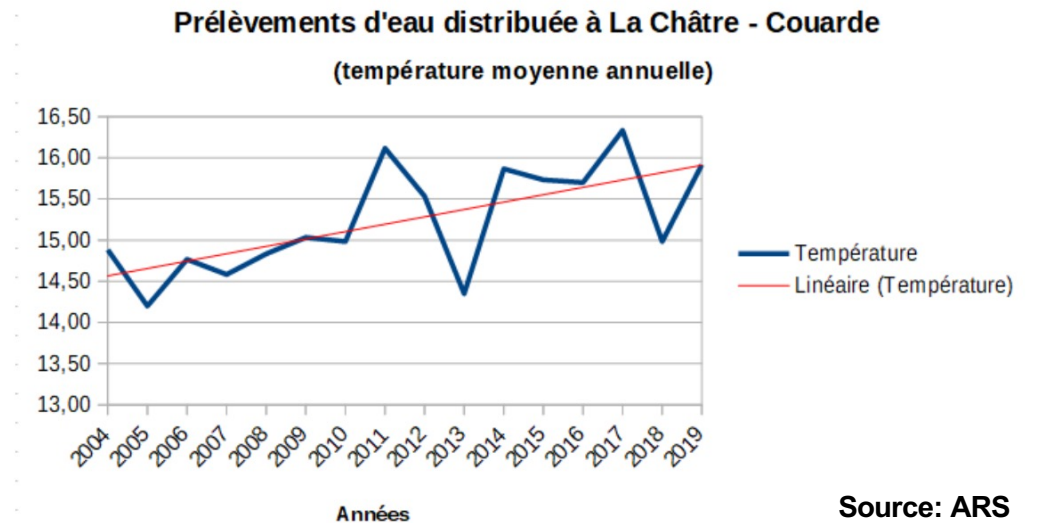
Des évolutions du climat et des impacts déjà constatés

Des impacts progressifs déjà observés

- Avancée de la date des vendanges



- Hausse de la température de l'eau distribuée



Et le climat futur?

Préalables


- **La modélisation du changement climatique**
 - Le climat est modélisé par de nombreux modèles climatiques différents
 - Les projections obtenues sont dispersées, avec des points de convergence et des points de divergence
 - Chaque projection climatique a le même niveau de chance de se produire
 - Nécessité de traiter plusieurs projections climatiques
- **D'où viennent les projections de climats futurs ?**
 - Portail DRIAS – Climat de Météo France
 - Etude Vienne 2050
 - Explore 2070 / Explore 2

L'Indre face au changement climatique

Les projections

Changement climatique
d'intensité croissante

Températures

 +1°C en hiver
+2°C en été

Fortes

Vagues de chaleur
+1 à 2 nuits trop

Sécheresse des sols

20 à 25 jrs/mois de sol sec jui

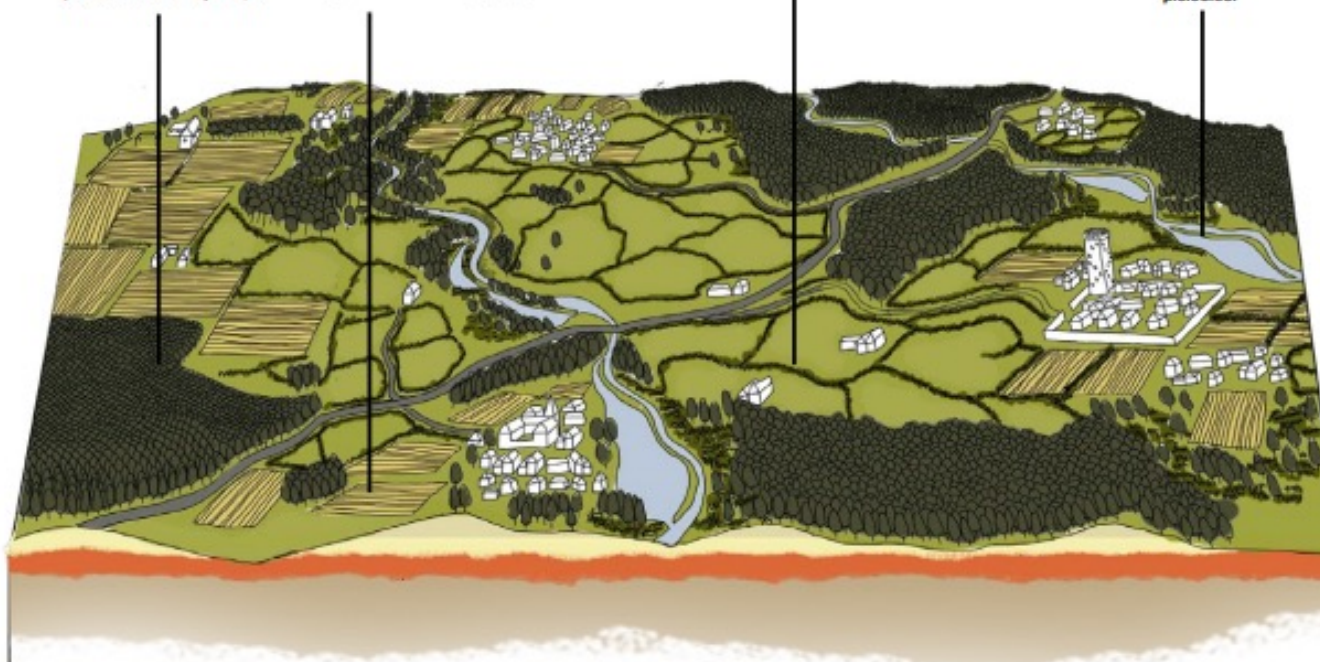
Pi

Présence de nombreuses forêts
de feuillus (chênes sessiles et
pédonculés en majorité).

À l'ouest, des champs céréaliers
qui structurent le paysage.

Au sud, présence de champs
pâturés avec haies bocagères.

Quelques étangs, notamment
pour la chasse et les activités
picicoles.



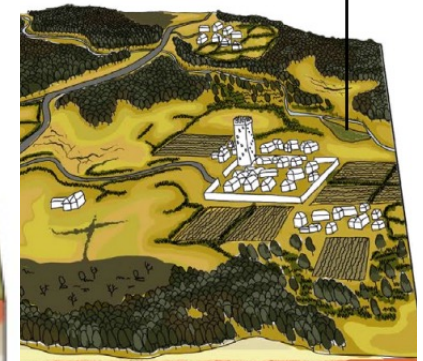
ations

 hiver  été

Périodes sans pluie + longues,
d'avril à septembre

irs

quentes, +10jrs en août
s à +35°C en juil/août



 débits d'étiage (-30 à -60%)

 débits moyens

s d'aujourd'hui

Sols secs juil. → sept.

Jours de sol sec en automne

Paysages subis de la Petite Brenne - 2021, 2050 et 2070

Source: Etude « Eau, paysage et changement climatique dans le PNR de la Brenne »

L'Indre face au changement climatique

Quels impacts sur nos territoires?

↗ Variabilité des rendements

↘ Santé et productivité des cheptels

Modification des produits/appellations

↗ Pertes de récoltes



↗ Températures



↗ Fortes chaleurs



↘ Précipitations



↗ Sécheresse des sols

↘ Débits

↗ Risque incendie

Dégradation des zones humides

Transformation paysages,
perte patrimoine naturel

Fragilisation des fonctions sociales
et économiques des forêts



Tensions sur l'eau / conflits d'usages

↘ Qualité de l'eau pour les usages anthropiques

↘ Qualité de l'eau pour les milieux



Paysages subis de la Petite Brenne, 2050

Source: Etude « Eau, paysage et changement climatique dans le PNR de la Brenne »

L'Indre face au changement climatique

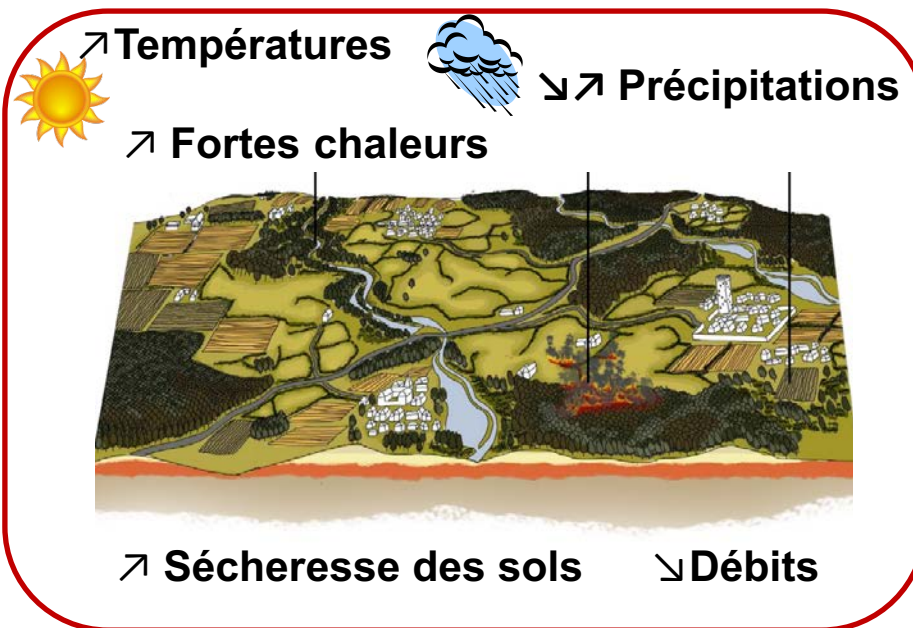
Quels impacts sur nos territoires?



- ↗ Mortalité liée aux vagues de chaleur
- Dégradation des conditions de travail
- Risques sanitaires émergents
- Dégradation des conditions de vie dans les logements



- ↘ Confort thermique
- ↗ Risques sur la sécurité des biens et personnes
- ↗ Attractivité touristique (potentiel limité)
- Restrictions sur les usages de l'eau de loisirs



Paysages subis de la Petite Brenne, 2050
Source: Etude « Eau, paysage et changement climatique dans le PBR de la Brenne »



- ↗ Coût AEP et assainissement
- Ruptures d'AEP
- ↗ Dommages sur les bâtiments et infrastructures (RGA)
- ↗ Coûts d'entretien/réparation des infrastructures



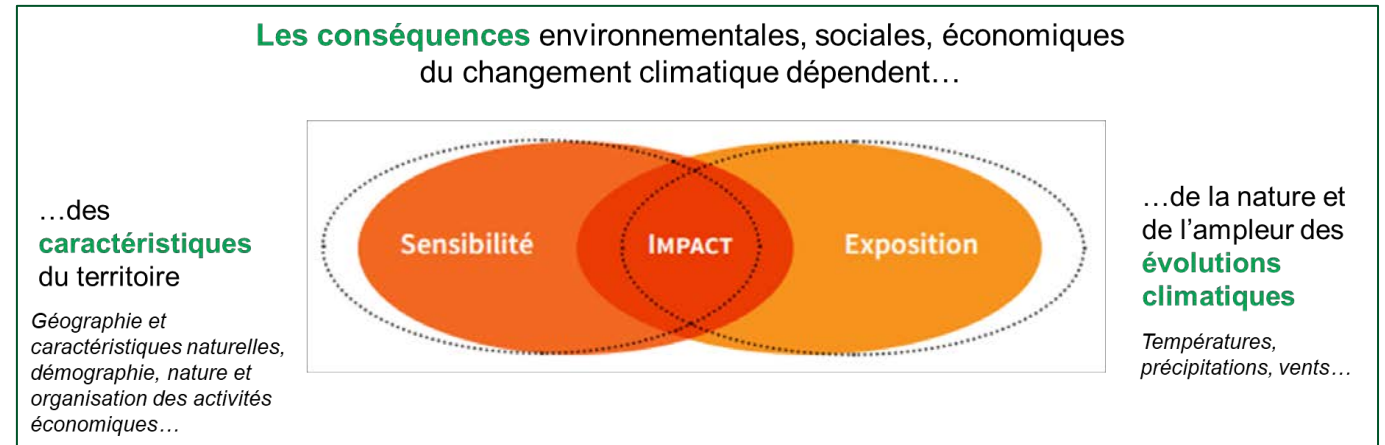
- Interruption des activités
- Désorganisation des services/activités
- ↘ Accès aux ressources

Pourquoi un diagnostic des vulnérabilités ?

Pourquoi ne pas passer à l'action tout de suite?

Une liste d'impacts potentiels ne suffit pas pour construire une stratégie et un plan d'actions adaptés

Il est nécessaire d'analyser finement la sensibilité et l'exposition pour définir les enjeux du territoire face au changement climatique et le **niveau de gravité / urgence** des impacts



→ **Prioriser les enjeux et dimensionner l'adaptation, éviter la maladaptation**

Pourquoi un diagnostic des vulnérabilités ?

Et après le diagnostic?



Une compréhension fine des impacts à traiter en priorité dans l'Indre

Pour un changement climatique modéré ? Intense ?

	Diminution des rendements du secteur arboricole		
<i>Impacts</i>	Pertes occasionnelles dues au stress hydrique ou thermique, à des gelées printanières après floraison, et/ou à l'apparition de bioagresseurs.	Pertes régulières de production dues à des épisodes extrêmes (stress hydrique, stress thermique, orages...) plus fréquents et à la fragilisation des arbres face aux bioagresseurs.	Mise en péril de la stabilité économique du secteur arboricole du fait d'une diminution durable des rendements annuels (rendements insuffisants pour assurer la viabilité de l'activité)
<i>Finalités</i>	Maintien du système économique actuel	Diversification des variétés ou recherche de nouvelles variétés plus	Diversification des exploitations arboricoles et orientation vers de
Développer les systèmes d'alerte	[Green bar spanning all three columns]		
Recherche de variétés plus résistantes	[Yellow bar with dots in the first column, solid in the others]		
Sensibilisation aux risques biotiques	[Green bar in the first column, solid in the others]		
Généraliser les assurances risques climatiques	[Yellow bar spanning all three columns]		
	Période de retour des mauvaises années (pertes supérieures à 30% par rapport au rendement moyen sur les fruitiers)		
	1 fois tous les 5 ans		1 fois tous les 2 ans

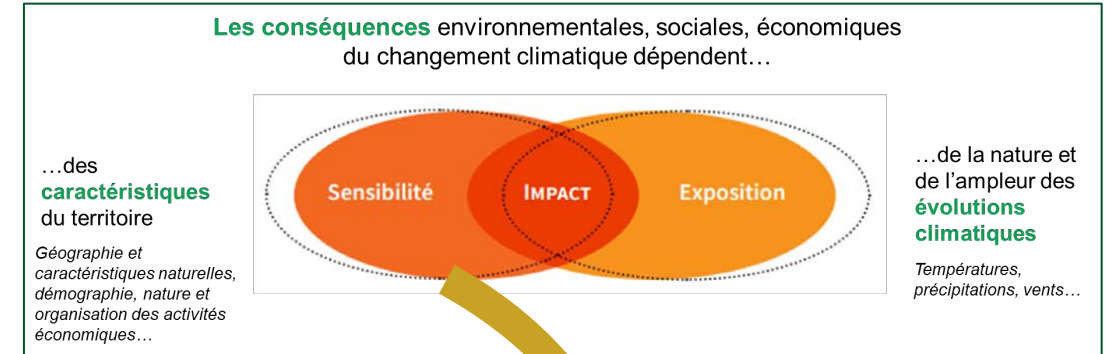
Votre expertise du territoire est indispensable!

Travaux de groupe

Construire un diagnostic partagé des impacts du changement climatique sur le territoire de l'Indre

Pour chaque impact potentiel, grâce aux retours d'expérience et aux connaissances du terrain :

- *Que se passe-t-il déjà dans le territoire?*
- *En quoi le changement climatique pourrait aggraver les choses?*
- *Quelles caractéristiques du territoire nous rendent vulnérables?*



Atelier – Les impacts du changement climatique sur notre territoire

Atelier « Les impacts du changement climatique sur notre territoire »

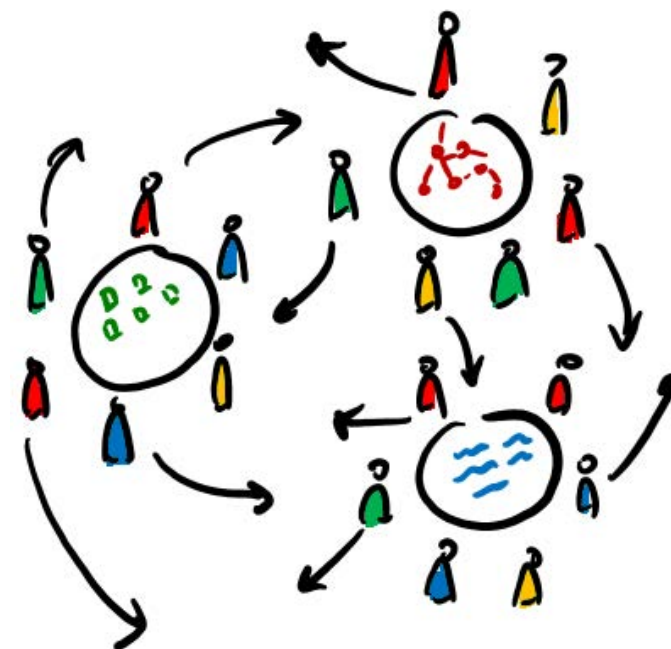
Comment allons nous travailler ?

Objectif de l'atelier

- S'approprier les projections climatiques pour le territoire de l'Indre
- Construire un diagnostic partagé des impacts du changement climatique sur le territoire de l'Indre

Méthode

- Répartition des participants dans les différents groupes (7 groupes)
- Changement de groupe au bout de 50 minutes
 - *Chaque personne pourra et devra couvrir 2 thèmes différents*



Atelier « Les impacts du changement climatique sur notre territoire »

7 thématiques

- 1 Qualité de vie et attractivité** *Chaleur dans les espaces et lieux publics, inondations, attractivité touristique, usages de l'eau liés aux loisirs*
- 2 Santé et social** *Canicules et mortalité, chaleur dans les logements, chaleur et conditions de travail, risques sanitaires émergents*
- 3 Réseaux et infrastructures** *Réseaux d'eau et d'assainissement, de transport, d'énergie, dégâts aux bâtiments*
- 4 Services et activités économiques** *Difficultés d'accès aux ressources, désorganisation des activités (charges et conditions de travail)*
- 5 Gestion des ressources en eau** *Difficultés d'approvisionnement, conflits d'usages, qualité de l'eau dans les milieux*
- 6 Milieux, écosystèmes et forêt** *Dégradation des zones humides, transformation des paysages, risque incendie, fragilisation des forêts*
- 7 Agriculture et alimentation** *Variabilité des rendements, modification de la qualité des produits, destruction des récoltes*

Pause déjeuner – reprise à 14h

Témoignages – Des territoires qui s'adaptent au changement climatique

Luc Thomas – Vice-Président du Parc Naturel Régional du Pilat

Lauriane Debord – Cheffe de projet Adaptation au changement climatique au Département de la Nièvre



Parc
naturel
régional
du Pilat

Le Pilat et le changement climatique

2022

Vers une stratégie territoriale pour le Pilat d'adaptation au changement climatique...

QUI ?

POURQUOI ?

COMMENT ?

QUI ?

Le Parc naturel régional du Pilat

Carte d'identité du Territoire

70 000 ha

50 communes (Loire et Rhône)

altitude de 140 m à 1432 m

3 zones biogéographiques

2 bassins hydrographiques

200 milieux naturels

13 vallées aux ambiances paysagères différentes

60 000 habitants

64 % des actifs travaillant à l'extérieur

3 900 entreprises

près de 1000 associations

17 villes portes

+ de 2 millions de citadins à proximité

St Etienne

Vallée du Rhône



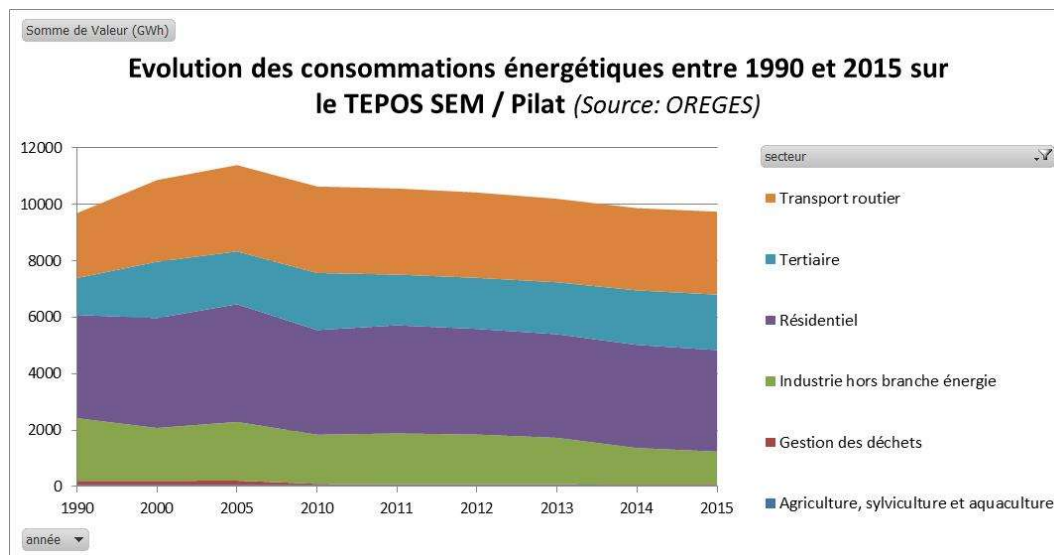
POURQUOI S'ADAPTER AU CHANGEMENT CLIMATIQUE ?

Le Pilat engagé de longue date dans des démarches énergétiques territoriales...

1^{er} diagnostic énergie complet en 2002 suivi de nombreuses actions en faveur de la réduction des consommations dans les bâtiments, la mobilité

Plan climat volontaire dès 2012

Rattaché aux démarches TEPOS des agglomérations environnantes depuis 2016



Baisse des consommations et émissions engagée mais pas suffisante

Mais fin 2019 plus de 6 ans se sont écoulés et les enjeux liés au changement climatique n'ont fait que se préciser et se traduire concrètement sur le territoire...

Aussi en 2020, volonté des élus du Parc de relancer un cycle de travail sur cette thématique.

Avec une actualisation de la stratégie du Parc dans le domaine relatif au changement climatique

En mettant à jour les éléments de connaissance scientifique relatifs au changement climatique et à la vulnérabilité du territoire à ce changement ;

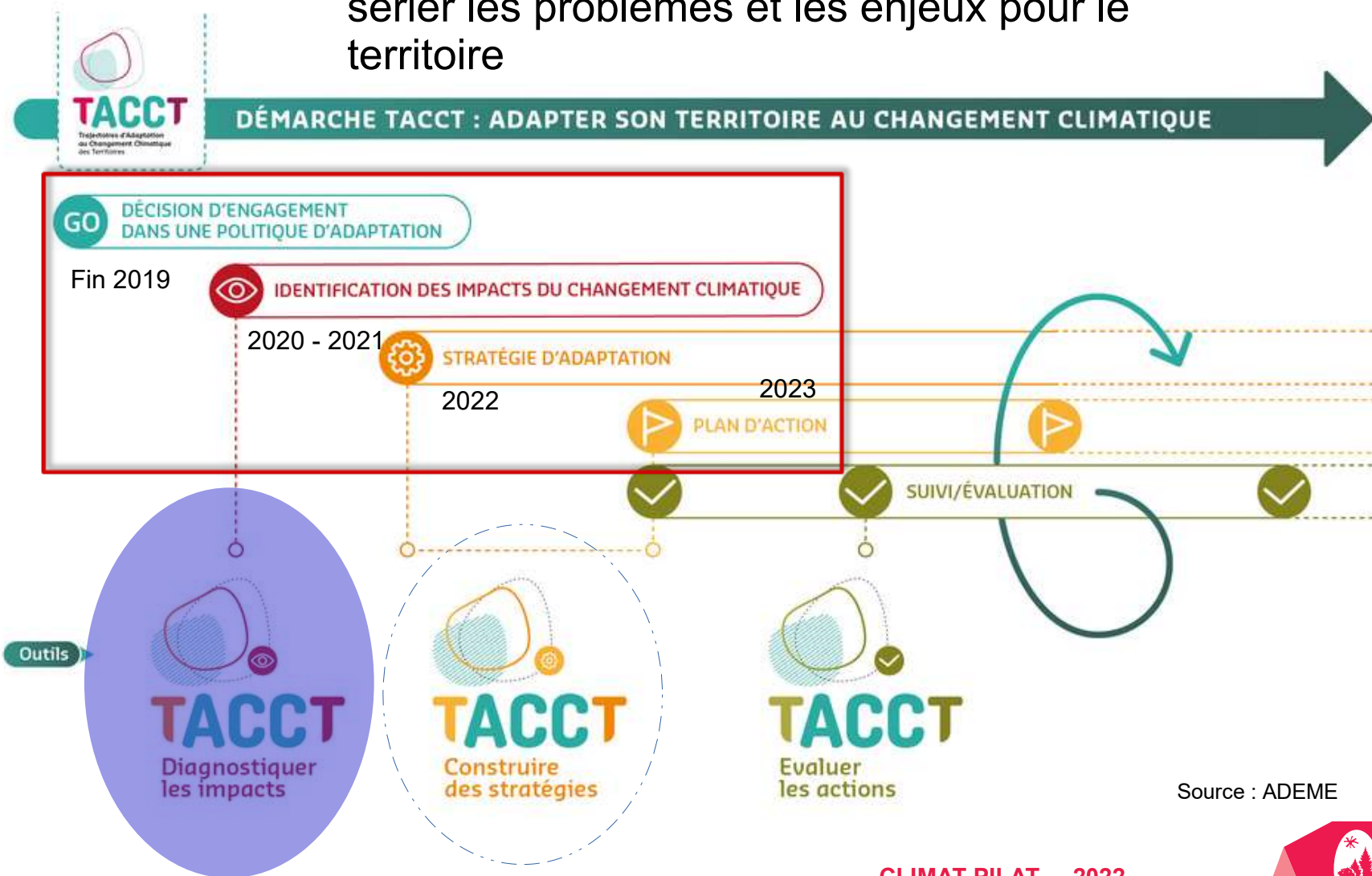
Travail à mener avec méthodologie et en plusieurs étapes.

Les EPCI ont souhaité que le Parc s'empare de ce thème pour le compte de leurs TEPOS.



Démarche méthodologique

Nécessité d'un cadrage méthodologique pour sérier les problèmes et les enjeux pour le territoire



Source : ADEME

COMMENT ?

L'étape 1 : L'analyse de la vulnérabilité du territoire du Parc du Pilat avec la production d'un diagnostic de vulnérabilité qui permettra d'identifier les axes prioritaires de travail sur lesquels orienter la stratégie d'adaptation (mise à jour interne- confinement).

L'étape 2 : L'élaboration de la stratégie « adaptation changement climatique » Pilat

L'objectif de cette phase sera de co-construire la stratégie en mobilisant les décideurs et experts avec lesquels le Pilat a l'habitude de travailler et d'en mobiliser de nouveaux sur les thèmes émergents autour de la ressource en eau car la complexité des enjeux adaptatifs à identifier ou encore à imaginer nécessitent de fait une vision partagée des objectifs et solutions et la concertation autour de ces enjeux fait déjà partie de la stratégie d'adaptation !

En conclusion de cette étape, l'objectif réside dans la production de :

- un approfondissement par thématiques des enjeux prioritaires
- un programme d'actions envisagées établies avec les acteurs concernés et les partenaires financiers potentiels
- une construction de trajectoires d'adaptation du territoire de manière transversale

Pour cela, plusieurs format d'ateliers d'experts et d'acteurs locaux ont été organisés

DEFINIR UNE STRATEGIE D'ADAPTATION AU CHANGEMENT CLIMATIQUE ET UN PLAN D'ACTION POUR LE TERRITOIRE DU PARC NATUREL RÉGIONAL DU PILAT

AGATE
AGENCE ALPINE
DES TERRITOIRES



CPTE DE
SAVOIE

Partager le diagnostic, problématiser, ambitionner

Atelier 1

Le 18 novembre 2021

Proposer des actions pour répondre aux enjeux

Atelier 2

Le 13 janvier 2022

Prioriser les solutions pour définir le plan d'action

Atelier 3

Le 31 mars 2022

Commissions Climat du Parc

Juillet - Octobre

Décembre - février 2023

Retour et travail avec les partenaires



Faire le lien avec le diagnostic des effets du changement climatique et définir l'ensemble des enjeux prioritaires du territoire



Définir des finalités d'adaptation associées à trois niveaux d'impact du changement climatique d'intensité croissante



Identifier des actions d'adaptation répondant aux finalités définies à l'étape précédente



Évaluer ces actions, identifier des incompatibilités entre actions et les anticipations nécessaires à la mise en œuvre de certaines d'entre elles



Identifier les trajectoires possibles pour leur mise en œuvre



Sélectionner les actions à inclure dans le plan d'action à court-moyen terme



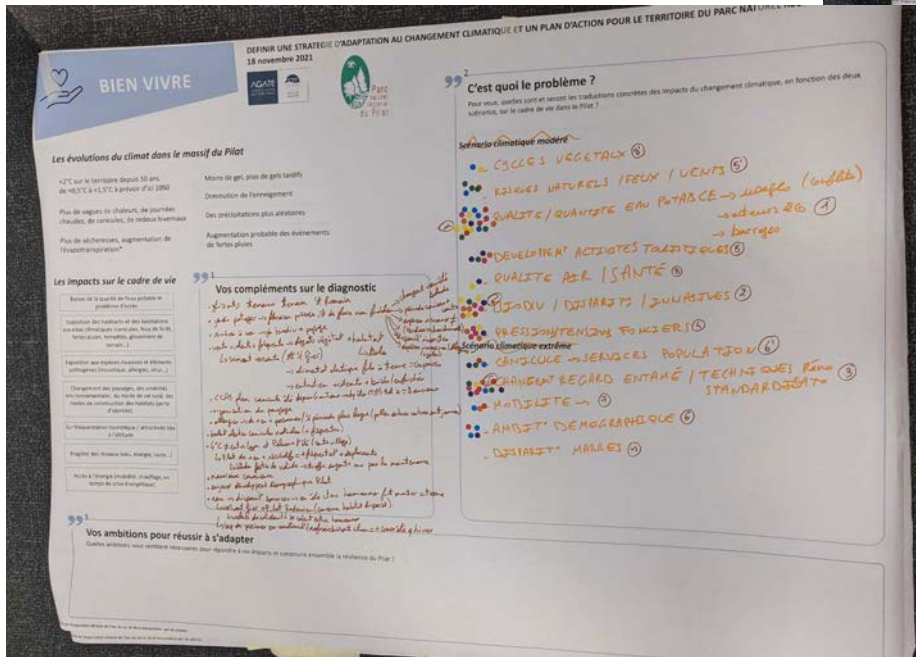
RETOURS EN IMAGES



Le Parc est accompagné par



Le résultat des groupes de travail



Les points forts :

- Les compléments au diagnostic
- L'identification d'un grand nombre de problématiques

Les points faibles :

- La capacité des participants à se projeter dans différents scénarios
- Le manque de temps pour parler des ambitions



Le Parc du Pilat se prépare...

ENJEU : Construire des stratégies collectivement avec un cheminement méthodologique pour :

- **Intégrer de la flexibilité dans les actions**, en fonction notamment de l'évolution du contexte climatique ;
- **Identifier les actions à mettre en oeuvre** dès à présent, en s'assurant qu'elles ne compromettent pas l'avenir.

Actu de cet automne :

Suite à ces travaux et échanges fructueux, les élus ont retenu la trajectoire correspondant au « Scénario extrême » plus « réaliste » à ce jour mais qui demande plus d'imagination pour construire des plans d'actions suffisamment ambitieux et adaptatifs ...



Merci de votre attention



Parc naturel régional du Pilat
2 rue Benay 42410 Pélussin
04 74 87 52 01
info@parc-naturel-pilat.fr
Facebook.com/Parcdupilat

www.parc-naturel-pilat.fr

Retrouver les actions sur le site du Parc:
Diagnostic réalisé au 1^{er} semestre 2020 – Webinaire
disponible

<https://www.parc-naturel-pilat.fr/nos-actions/energie-climat/sadapter-au-changement-climatique/>



Stratégie d'adaptation au changement climatique du Département de la Nièvre

Séminaire départemental de l'Indre

08 novembre 2022



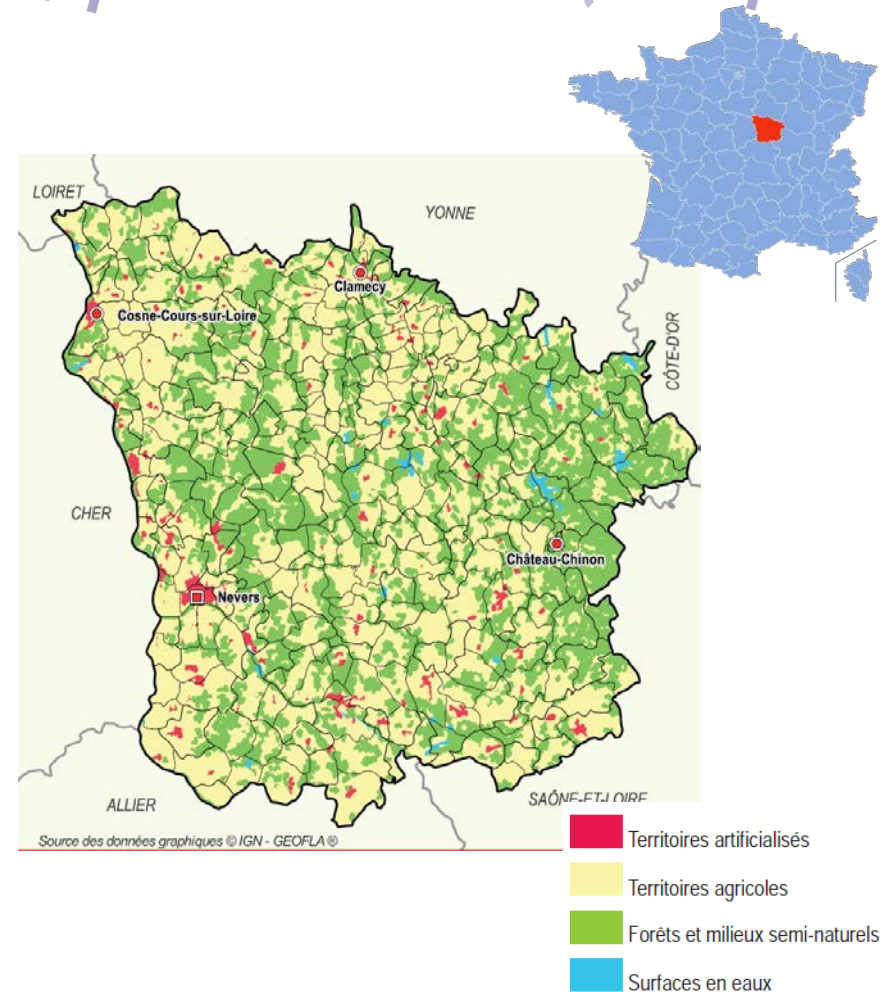
PLAN DE LA PRÉSENTATION

1. Le dérèglement climatique en Nièvre
2. Une mobilisation des acteurs pour la construction du diagnostic de vulnérabilité de la Nièvre et de la stratégie départementale
3. L'intégration de tous les acteurs dans la stratégie départementale « Préparer la Nièvre d'après-demain » et son plan d'actions

1. Le dérèglement climatique en Nièvre

Le département de la Nièvre : carte d'identité (1/2)

- Un département à l'ouest de la région Bourgogne-Franche-Comté, limitrophe des régions Centre-Val de Loire et Auvergne-Rhône-Alpes
- Superficie totale : 687 284 ha, soit 14,3% de la région BFC
→ occupation des sols marquée par la présence importante des milieux agricoles et forestiers.
- Population municipale : 207 182 habitants (INSEE 2017), soit 7,4 % de la région BFC



Le département de la Nièvre : Une vulnérabilité du territoire qui va s'intensifier (2/2)

AUJOURD'HUI :

DEMAIN :

Une hausse des températures déjà observables (+1°C entre deux décennies – 1959-1968 et 2009-2018)

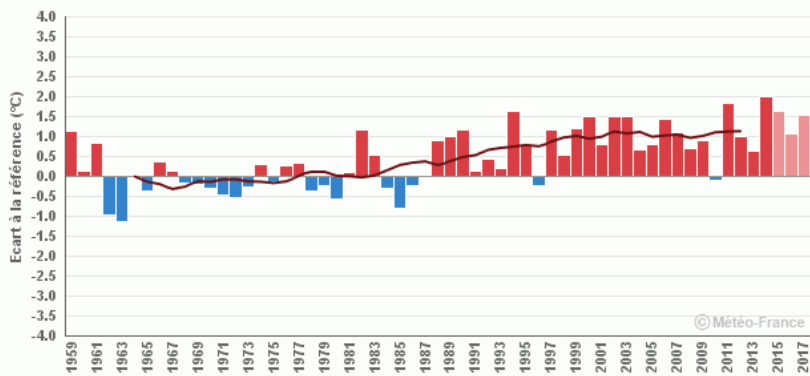
ÉVOLUTION DU NOMBRE DE JOURS DE GEL ET DE JOURS ESTIVAUX (> 25 °C)

(comparaison du nombre jours moyen par an sur la période 1991-2019 par rapport à 1961-1990)



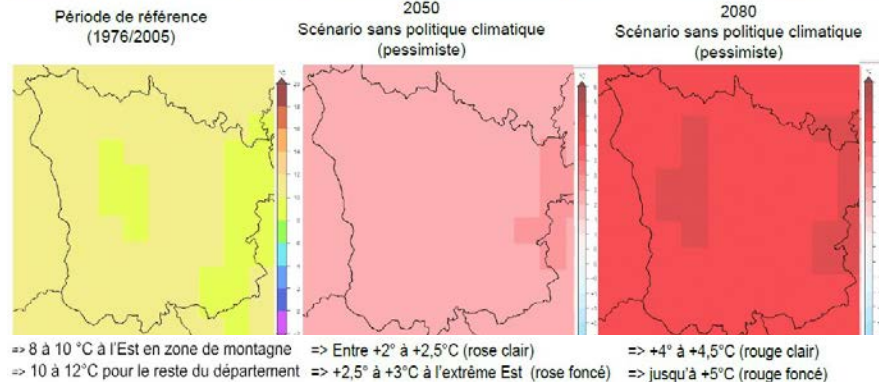
Nevers-Marzy

Température moyenne annuelle : écart à la référence 1961-1990
Nevers-Marzy

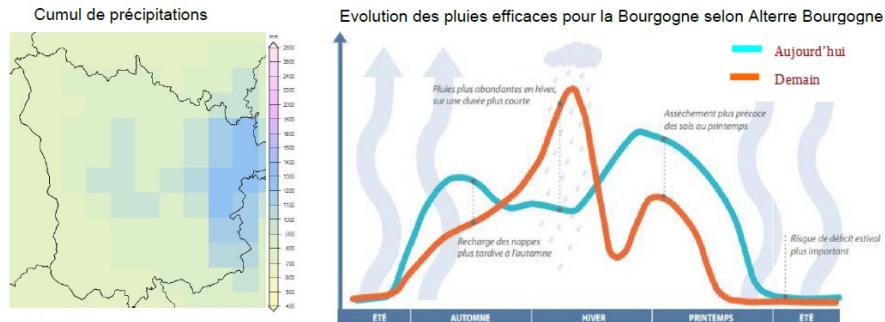


■ Ecart à la référence de la température moyenne
— Moyenne glissante sur 11 ans

Températures (moyennes annuelles)



Précipitations



Référence: 1976/2005 - Cumuls annuels moyens

Le département de la Nièvre : L'importance de s'engager dans une stratégie d'adaptation (1/1)

L'enjeu de l'adaptation est d'autant plus important que les preuves d'inadaptation de notre territoire et de nos organisations s'accumulent.

- Sécheresses 2018, 2019 et 2020 et leurs conséquences sur les milieux naturels et l'agriculture nivernaise ;
- Conflits réguliers autour des différents usages de l'eau
- Augmentation du risque incendie et hausse du nombre de départs de feu
- Dégradations accélérées des infrastructures (RD notamment)
- Impact des canicules sur les publics fragiles



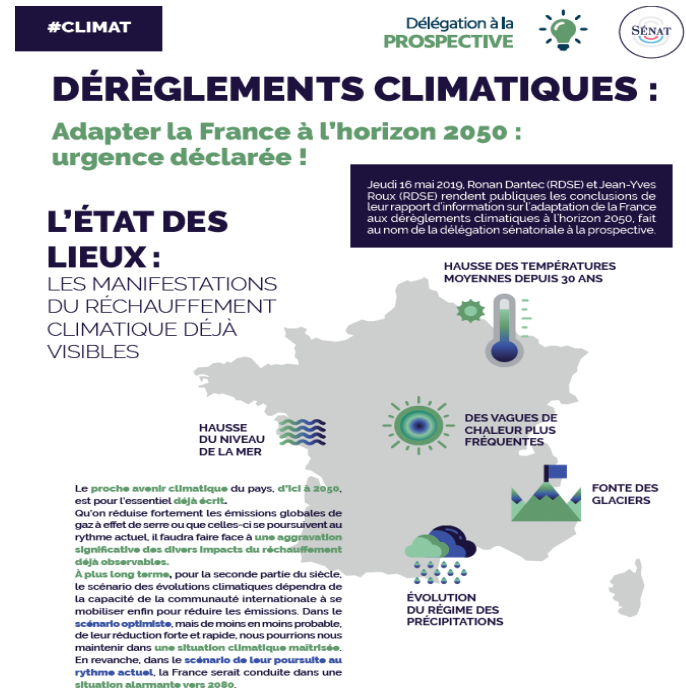
Souhait de l'ancienne majorité de s'engager en 2019 dans l'élaboration d'une démarche d'adaptation avec deux objectifs :

1) Documenter le sujet de l'adaptation au changement climatique et diffuser largement l'information sur le territoire ;

2) Préparer l'adaptation du Département

- dans son fonctionnement interne,
- de ses politiques publiques,
- de ses politiques territoriales.

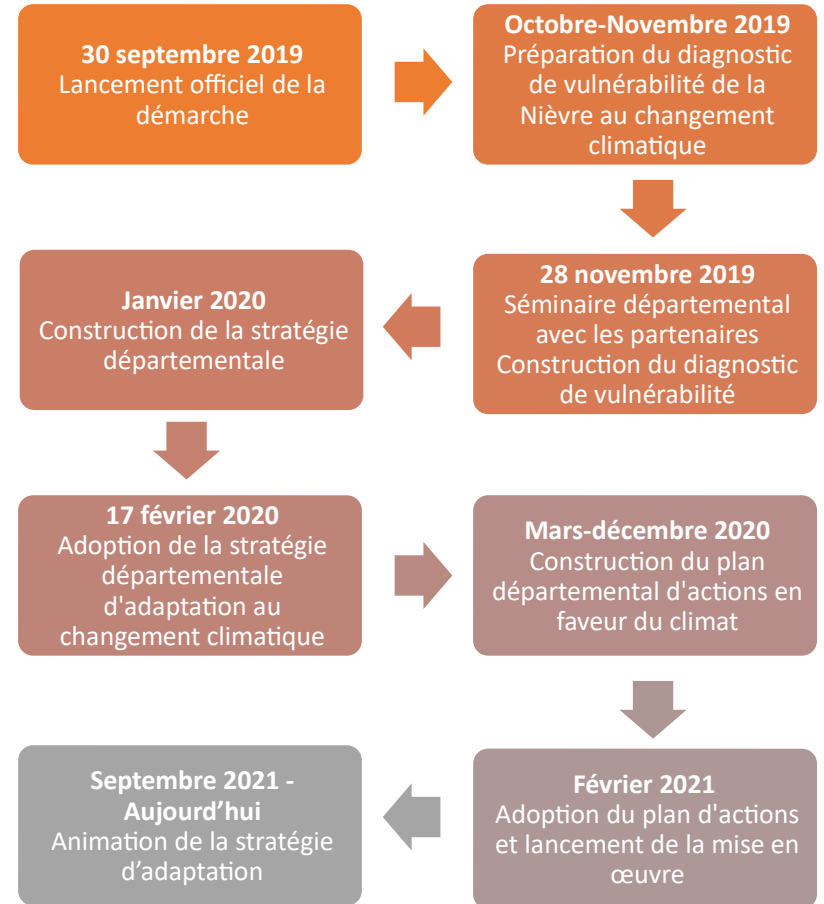
Ce constat d'inadaptation n'est pas propre au territoire, cf. le rapport sénatorial « Adapter la France à l'horizon 2050 : urgence déclarée ! »



2. Une mobilisation des acteurs pour la construction du diagnostic de vulnérabilité de la Nièvre et de la stratégie départementale

La construction du diagnostic de vulnérabilité de la Nièvre : Un projet multi-partenarial (1/2)

- Un partenariat public-public avec le Cerema (juillet 2019 – décembre 2020)
- Un séminaire départemental pour travailler collectivement sur la vulnérabilité du territoire avec les partenaires (Région, ADEME, Alterre BFC, services de l'État, Chambres consulaires, EPCI, communes principales, partenaires de l'ingénierie départementale, associations, partenaires naturalistes, citoyens)



La construction du diagnostic de vulnérabilité de la Nièvre

Trois principaux enseignements (2/2)

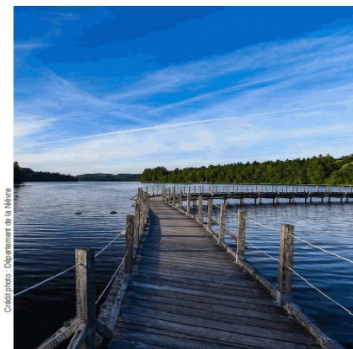
1. Le dérèglement climatique aura en Nièvre, comme sur l'ensemble du territoire métropolitain, des **répercussions fortes, avec une relative homogénéité des problématiques.**
2. Cette vulnérabilité de la Nièvre résulte principalement du **contexte économique et social déjà délicat, que le changement climatique pourrait potentiellement aggraver** faute d'actions d'adaptation.
3. Pour autant, **la Nièvre dispose d'atouts pour réussir sa transition, notamment sa géographie** (ressources naturelles abondantes et de qualité), même si dans le même temps, sa situation en amont des bassins versants de la Loire et de la Seine lui incombe un responsabilité particulière vis-à-vis de l'aval.



Diagnostic de vulnérabilité au
changement climatique

Département de la Nièvre

Mars 2020



La construction de la SDACC

Un travail collaboratif (1/3)

Une mobilisation des parties prenantes en interne comme en externe :

- **En Interne :**

- Lancement d'une enquête auprès de l'ensemble des agents de la collectivité pour mesurer l'appropriation du sujet par les équipes.

La construction de la SDACC

Un travail collaboratif (1/3)

Une mobilisation des parties prenantes en interne comme en externe :

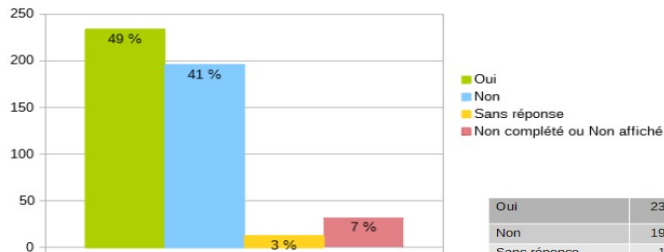
- **En Interne :**

- Lancement d'une enquête auprès de l'ensemble des agents de la collectivité pour mesurer l'appropriation du sujet par les équipes.

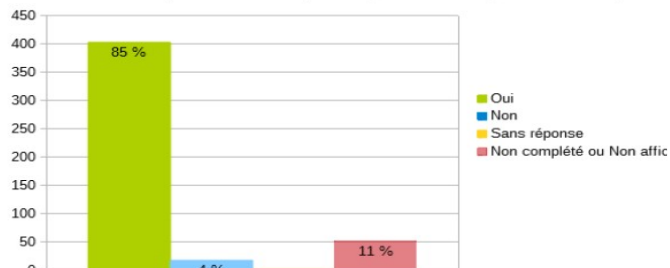


475 réponses
sur 1700 agents
environ

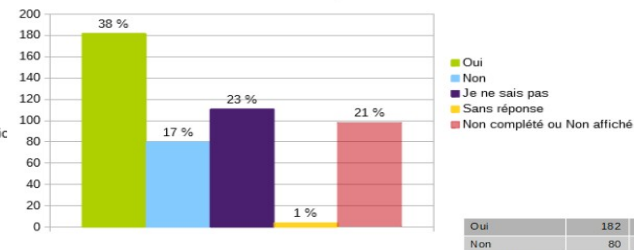
Avez-vous déjà entendu parler du changement climatique dans le cadre de vos missions?



Percevez-vous, dans la Nièvre, des signes de changement climatique?



Votre service pourrait-il être impacté par le changement climatique ?



Oui	403	84,84%
Non	18	3,79%
Sans réponse	2	0,42%
Non complété ou Non affiché	52	10,95%

Oui	182	38 %
Non	80	17 %
Je ne sais pas	111	23 %
Sans réponse	4	1 %
Non complété ou Non affiché	98	21 %

La construction de la SDACC

Un travail collaboratif (2/3)

Une mobilisation des parties prenantes en interne comme en externe :

- **En Interne :**

- Lancement d'une enquête auprès de l'ensemble des agents de la collectivité pour mesurer l'appropriation du sujet par les équipes.
- Organisation d'ateliers avec les directions et les agents



475 réponses
sur 1700 agents
environ



15 ateliers
Avec 91 agents

La construction de la SDACC

Un travail collaboratif (2/3)

Une mobilisation des parties prenantes en interne comme en externe :

- **En Interne :**

- Lancement d'une enquête auprès de l'ensemble des agents de la collectivité pour mesurer l'appropriation du sujet par les équipes.
- Organisation d'ateliers avec les directions et les agents



475 réponses
*sur 1700 agents
environ*



15 ateliers
Avec 91 agents

Ateliers « directions »

- Ressources
- Social (1) : autonomie-inclusion
- Social (2) : enfance-famille
- Patrimoine routier et patrimoine bâti
- Développement et attractivité du territoire

Ateliers « transverses »

- Bâti
- Jeunesse
- Eco-conditionnalité
- Usagers
- Alimentation
- Budget vert
- Conditions de travail
- Evolution des métiers, formation, recrutement
- Ressources numériques

Atelier « laboratoire » (articulation multi-acteurs pour actions coordonnées d'ACC sur un territoire)

La construction de la SDACC

Un travail collaboratif (3/3)

Une mobilisation des parties prenantes en interne comme en externe :

- **En Interne :**

- Lancement d'une enquête auprès de l'ensemble des agents de la collectivité pour mesurer l'appropriation du sujet par les équipes.
- Organisation d'ateliers avec les directions et les agents



475 réponses
*sur 1700 agents
environ*




15 ateliers
Avec 91 agents

- **En externe :**

- Entretiens auprès des organismes associés
- Création en février 2020 d'une instance de **participation citoyenne** composée de 50 membres bénévoles (**membres préfigurateurs** (citoyens engagés) et **citoyens tirés au sort** après candidature au niveau de chaque canton)



**4 séances
plénières** sur
2020



**3. L'intégration de tous les acteurs
dans la stratégie départementale
« Préparer la Nièvre d'après-demain »
et son plan d'actions**

La stratégie départementale d'adaptation au changement climatique

Mobilisation de tous les acteurs (1/4)

3 axes stratégiques
10 objectifs à atteindre

RÉSILIENCE TERRITORIALE

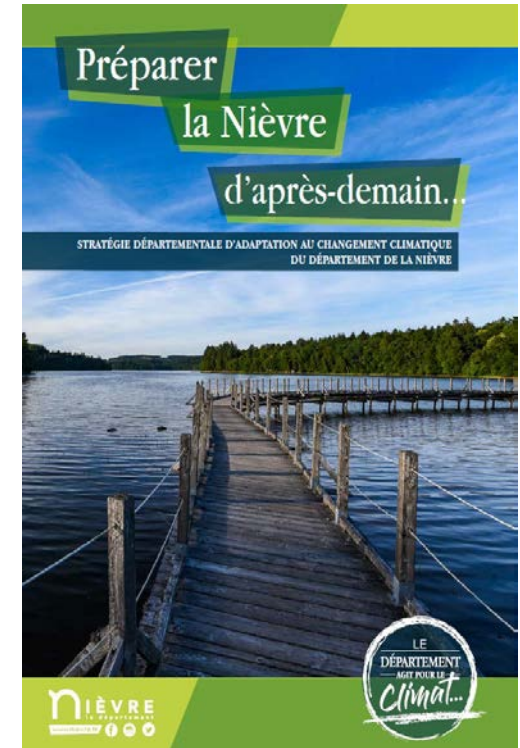
Protection des Nivernais face aux risques climatiques
Gouvernance partenariale de la ressource en eau
Adaptation de l'agriculture et résilience alimentaire
Biodiversité et solutions fondées sur la nature
Collectivité exemplaire

ACCOMPAGNEMENT DES TERRITOIRES

Réseaux métiers
Ingénierie technique
Soutien financier

TRANSITION PAR ET AVEC LES CITOYENS

Sensibilisation
Pouvoir d'agir des Nivernais

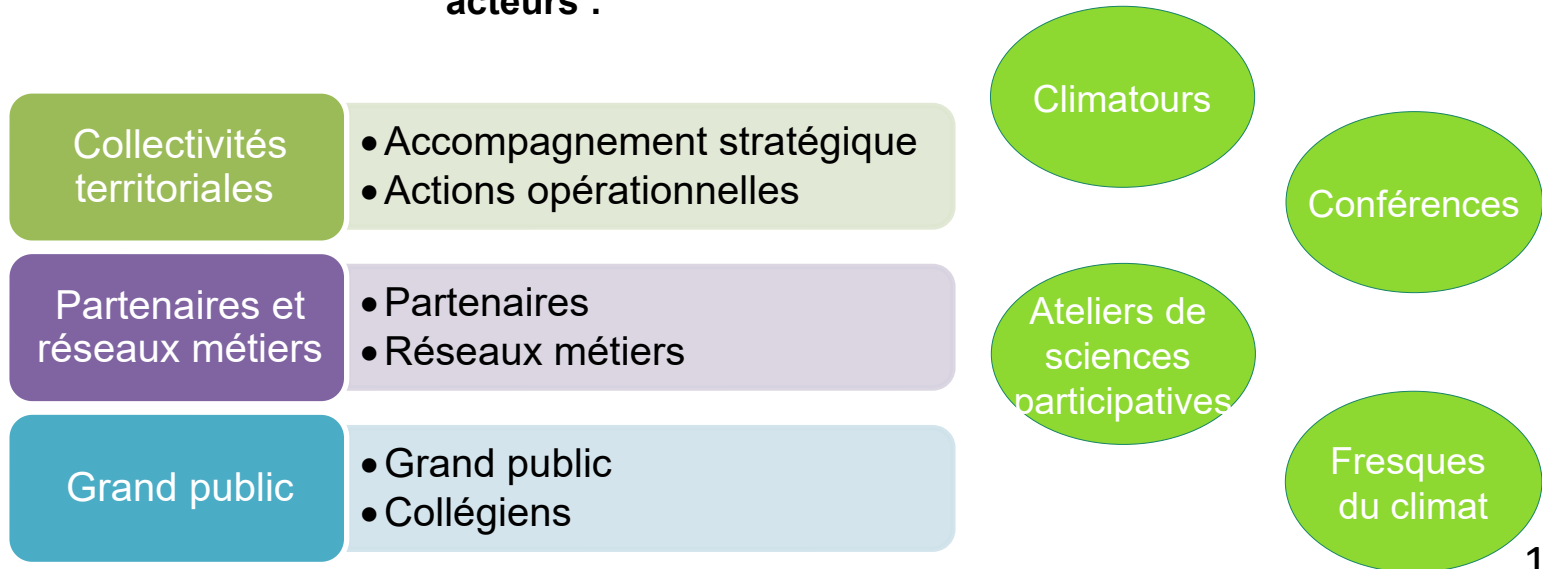


La stratégie départementale d'adaptation au changement climatique

Mobilisation de tous les acteurs (2/4)



L'enjeu de **sensibilisation** est commun à l'ensemble du plan départemental d'adaptation et **se décline pour tous les acteurs** :

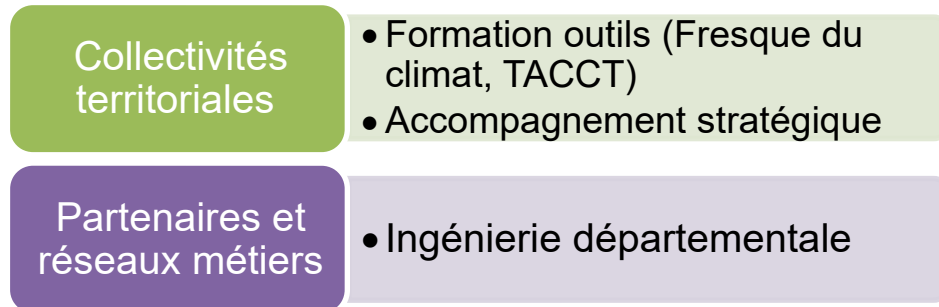


La stratégie départementale d'adaptation au changement climatique

Mobilisation de tous les acteurs (3/4)



L'enjeu de formation est la création d'une ingénierie départementale capable de répondre aux enjeux actuels et futurs du changement climatique.

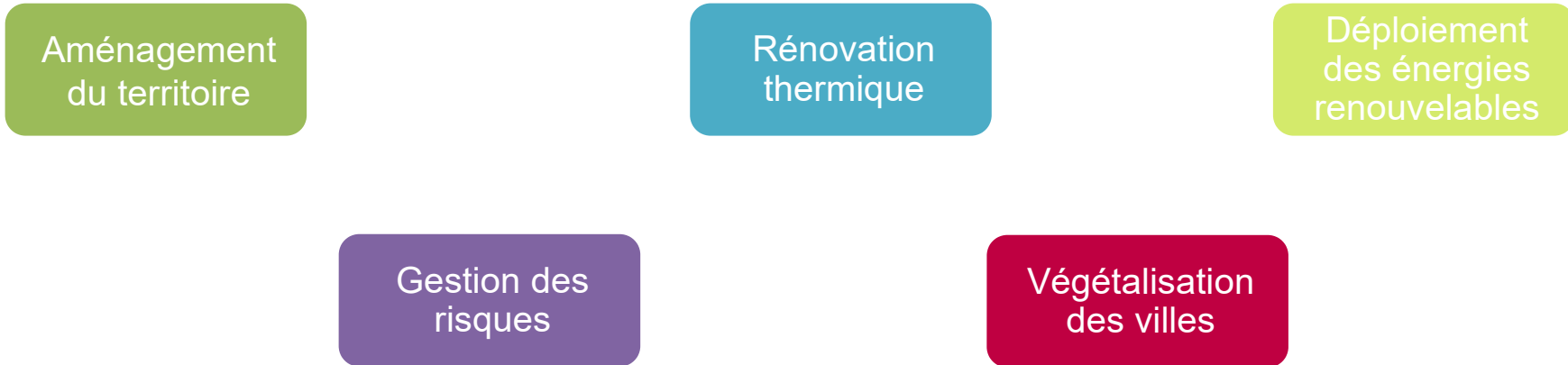


La stratégie départementale d'adaptation au changement climatique

Mobilisation de tous les acteurs (4/4)



Travailler avec les territoires et les partenaires pour mettre en place des actions sur le terrain.





Merci pour votre attention

Contact : Lauriane Debord
Chargée de mission Adaptation au changement climatique
lauriane.debord@nievre.fr
03.86.60.58.85

Atelier – S’engager pour s’adapter ensemble

Atelier « S'engager pour s'adapter ensemble »

Comment allons nous travailler ?

Objectifs de l'atelier

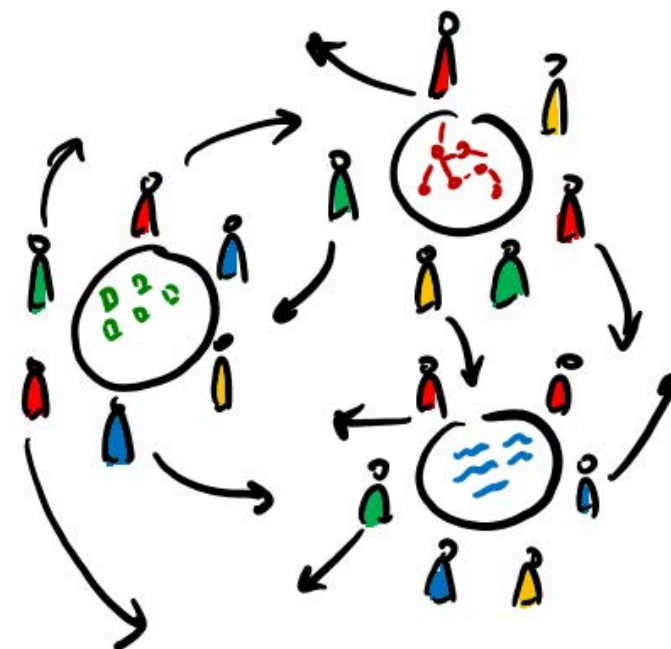
- Faire émerger des initiatives en matière d'adaptation
- Définir votre implication dans la démarche « Stratégie Climat 36 »
- Réfléchir sur les impacts économiques du changement climatique
- Echanger sur la question de l'adaptation au changement climatique

Méthode « World Café »

- Répartition des participants sur les différentes tables (7 groupes)
- Changement de table toutes les 20 à 25 minutes

Les différentes tables :

- 1 et 2 : Des territoires déjà en mouvement
- 3 et 4 : Votre implication dans la démarche Stratégie Climat 36
- 5 et 6 : Combien ça coûte ?
- 7 : L'adaptation en débat



Ordre de circulation



Conclusion



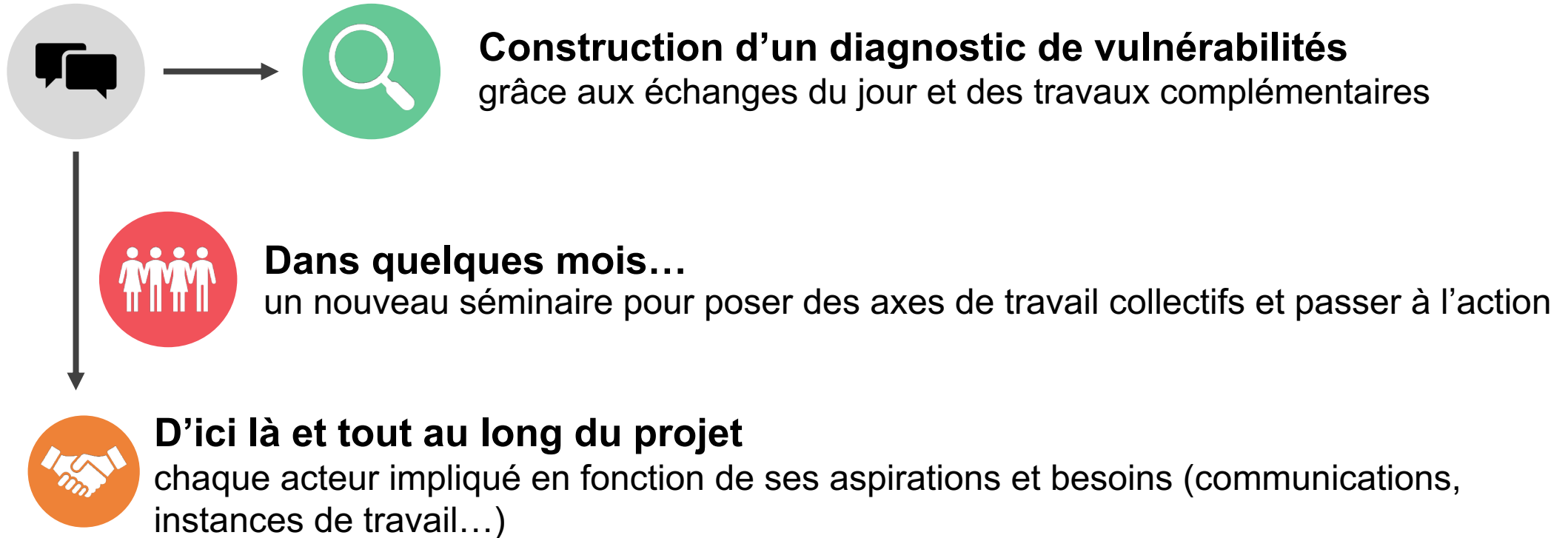
**PRÉFET
DE L'INDRE**

*Liberté
Égalité
Fraternité*

M. Rik Vandererven

Directeur départemental des territoires

Prochaines étapes



Sans oublier les **autres dimensions du projet** Stratégie Climat 36 :
conférences, formations, projets culturels, initiatives internes...

STRATÉGIE CLIMAT 36

AGIR ENSEMBLE FACE AU CHANGEMENT CLIMATIQUE

Séminaire départemental n°1

Châteauroux, mardi 8 novembre 2022

DIRECTION DÉPARTEMENTALE DES TERRITOIRES DE L'INDRE – Claire BLOUIN
Chargée de mission Changement climatique - claire.blouin@indre.gouv.fr

CONSEIL DÉPARTEMENTAL DE L'INDRE – Boris DUSAUSSOY
Directeur de l'Aménagement du Territoire, de l'Environnement et de la Ruralité - bdusaussoy@indre.fr

ADEME – Camille DUBRULLE
Ingénieure Démarches territoriales - camille.dubrulle@ademe.fr

