

### CHEMIN DE BOMPAS (GS)

Avignon (84)



Puissance : 216 kW

Mise en service : 12/12/2011

### LE PONTET

Le Pontet (84)



Puissance : 400 kW

Mise en service : 21/10/2011

### ORANGE LES VIGNES

Orange (84)



Puissance : 2 163 kW

Mise en service : 13/04/2010

### AUTO PARTNERS

Les Abymes (971)



Puissance : 39 kW

Mise en service : 17/07/2009

### BIOMÉTAL GUADELOUPE

Lamentin (971)



Puissance : 398 kW

Mise en service : 04/09/2009

### BOISSERON

Baie Mahault (971)



Puissance : 138 kW

Mise en service : 04/05/2009

### LEADER PRICE LE MOULE - SCI ATLANTIQUE

Le Moule (971)



Puissance : 129 kW

Mise en service : 08/06/2009

### LYCÉE TRIONCELLE

Baie Mahault (971)



Puissance : 569 kW

Mise en service : 31/03/2010

### PORT AUTONOME DE GUADELOUPE

Baie Mahault (971)



Puissance : 2 147 kW

Mise en service : 08/09/2011

### SCI ALBATROS

Baie Mahault (971)



Puissance : 78 kW

Mise en service : 09/11/2009

### SCI ESPÉRANCE

Morne À L'Eau (971)



Puissance : 53 kW

Mise en service : 17/07/2009

### SCI ROND POINT

Petit Canal (971)

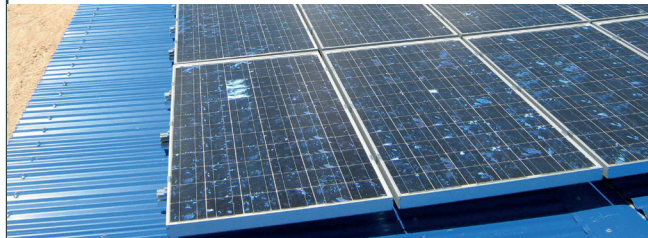


Puissance : 30 kW

Mise en service : 24/12/2008

### SINAPIN

Saint François (971)



Puissance : 27 kW

Mise en service : 26/12/2008

### STOP PNEU

Saint François (971)



Puissance : 34 kW

Mise en service : 24/12/2008

### TAMARINIER

Baie Mahault (971)



Puissance : 160 kW

Mise en service : 13/07/2009

### BIOMÉTAL MARTINIQUE

Le Robert (972)



Puissance : 591 kW

Mise en service : 23/06/2009

### **LAGUARIGUE PLACE D'ARMES**

Le Lamentin (972)



Puissance : 423 kW

Mise en service : 16/06/2010

### **MARIMMAX**

Fort De France (972)



Puissance : 68 kW

Mise en service : 14/04/2010

### **GIMAG**

Matoury (973)



Puissance : 342 kW

Mise en service : 11/02/2011

### **LYCÉE MANA**

Mana (973)



Puissance : 659 kW

Mise en service : 13/04/2011

### **LYCÉE RÉMIRE**

Rémire (973)



Puissance : 1 036 kW

Mise en service : 26/08/2010

### **LYCÉE ST LAURENT**

Saint Laurent Du Maroni (973)



Puissance : 1 033 kW

Mise en service : 17/06/2010

### **METHON**

Rémire-Montjoly (973)



Puissance : 629 kW

Mise en service : 12/09/2011

### **ARMA SUD**

Saint-Pierre (974)



Puissance : 176 kW

Mise en service : 20/09/2009

**ATELIER PLIAGE**

Saint-Pierre (974)



Puissance : 137 kW

Mise en service : 12/03/2010

**ATELIER TÔLE ONDULÉE**

Saint-Pierre (974)



Puissance : 205 kW

Mise en service : 12/03/2010

**AVENIR**

Saint-Pierre (974)



Puissance : 220 kW

Mise en service : 23/03/2010

**COLLÈGE LACAUSSADE**

Salazie (974)



Puissance : 126 kW

Mise en service : 04/10/2011

**COLLÈGE REYDELLET**

Saint-Denis (974)

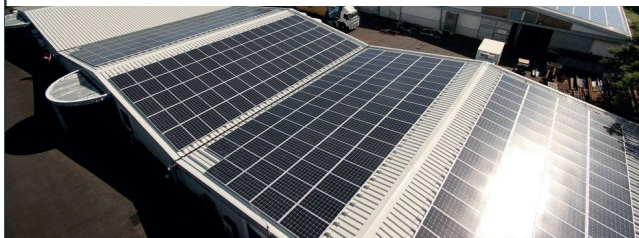


Puissance : 96 kW

Mise en service : 01/09/2011

**CS ECOLINA**

Sainte-Marie (974)



Puissance : 2 050 kW

Mise en service : 05/09/2011

**DÉPÔT CASH**

Saint-Pierre (974)

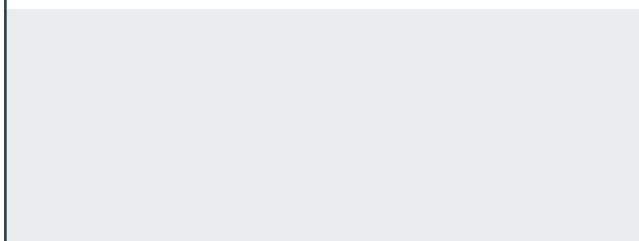


Puissance : 69 kW

Mise en service : 22/01/2010

**ECOLE AUGUSTE LACAUSSADE**

La Possession (974)



Puissance : 67 kW

Mise en service : 04/12/2019

## ENTREPÔT FROID

Le Port (974)



Puissance : 353 kW

Mise en service : 17/11/2009

## LOCATE

Saint-Pierre (974)

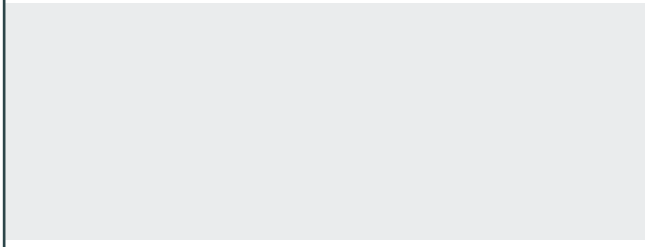


Puissance : 134 kW

Mise en service : 14/09/2009

## LYCÉE ANTOINE ROUSSIN

Saint Louis (974)



Puissance : 71 kW

Mise en service : 18/02/2020

## LYCÉE BEL AIR2

Sainte-Suzanne (974)

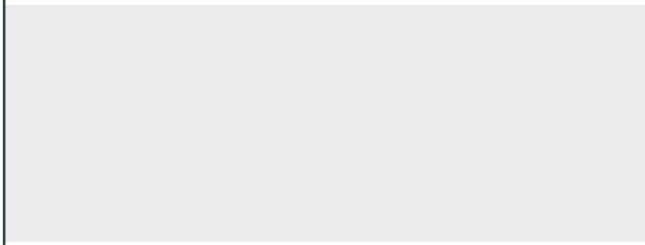


Puissance : 735 kW

Mise en service : 15/07/2009

## LYCÉE BRAS FUSIL

Saint Benoit (974)



Puissance : 100 kW

Mise en service : 08/12/2020

## LYCÉE LE VERGER 1

Sainte-Marie (974)

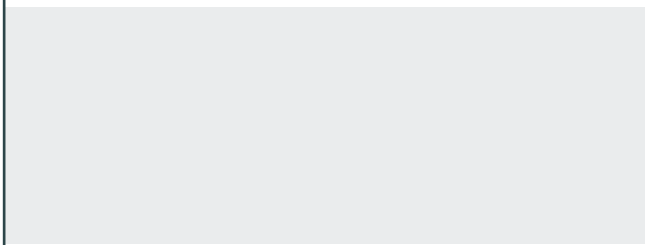


Puissance : 390 kW

Mise en service : 25/08/2010

## LYCÉE LISLET GEOFFROY

Sainte Clotilde (974)

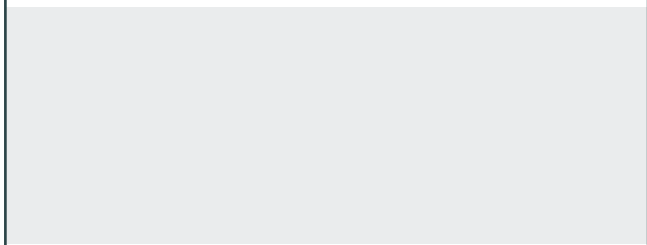


Puissance : 97 kW

Mise en service : 26/08/2020

## LYCÉE NORD BOIS DE NÈFLES

Sainte Clotilde (974)



Puissance : 100 kW

Mise en service : 11/02/2020

**LYCÉE PAUL LANGEVIN CS1**

Saint Joseph (974)

Puissance : 99 kW

Mise en service : 23/12/2020

**LYCÉE PAUL LANGEVIN CS2**

Saint Joseph (974)

Puissance : 100 kW

Mise en service : 23/12/2020

**LYCÉE PAUL MOREAU**

Bras Panon (974)

Puissance : 100 kW

Mise en service : 01/09/2020

**LYCÉE ROCHES MAIGRES**

Saint Louis (974)

Puissance : 96 kW

Mise en service : 26/11/2019

**LYCÉE STELLA**

Saint Leu (974)

Puissance : 100 kW

Mise en service : 14/04/2020

**LYCÉE VICTOR SCHOELCHER**

Saint Louis (974)

Puissance : 100 kW

Mise en service : 26/11/2019

**MASCAREIGNES 1&2**

Le Port (974)

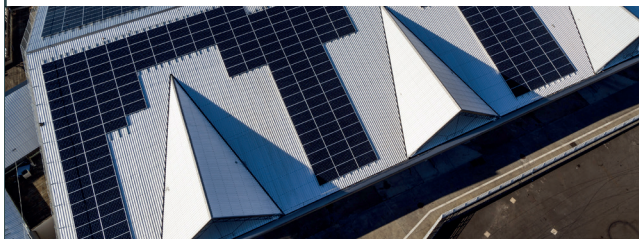


Puissance : 1 399 kW

Mise en service : 01/02/2020

**NORDEV**

Saint-Denis (974)



Puissance : 1 356 kW

Mise en service : 01/02/2020

**PHARMAR**

La Possession (974)



Puissance : 244 kW

Mise en service : 03/08/2009

**PLASTOI**

Saint-Pierre (974)



Puissance : 317 kW

Mise en service : 16/06/2010