

Informations du projet éolien

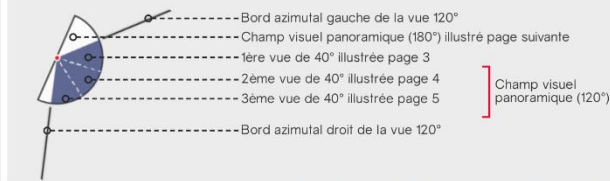
Nombre d'éoliennes : 3
 Dimension mat | rotor | hauteur totale : 106m | 131m | 171,5m
 Orientation rotor : toujours en direction de l'observateur
 Éolienne la plus proche : E1 (11.2 km)
 Éolienne la plus éloignée : E3 (11.2 km)

Informations photographique

Identifiant : C3
 Coordonnées Lambert 93 (X, Y, Z) : 2.129320°, 46.988391°, 130
 Date et heure de prise de vue : 23/11/2021 09 :48
 Focale : F/4.1
 Appareil Photo Numérique : Panasonic DMC-TZ60
 Assemblage panoramique : Cylindrique
 Hauteur de prise de vue : 1,6 m

Légende

> Cône de vue



> Contexte éolien

- Projet de Diou
- Parc en service
- Parc refusé
- Projet autorisé (PC accordé)
- Projet en instruction (avis AE)

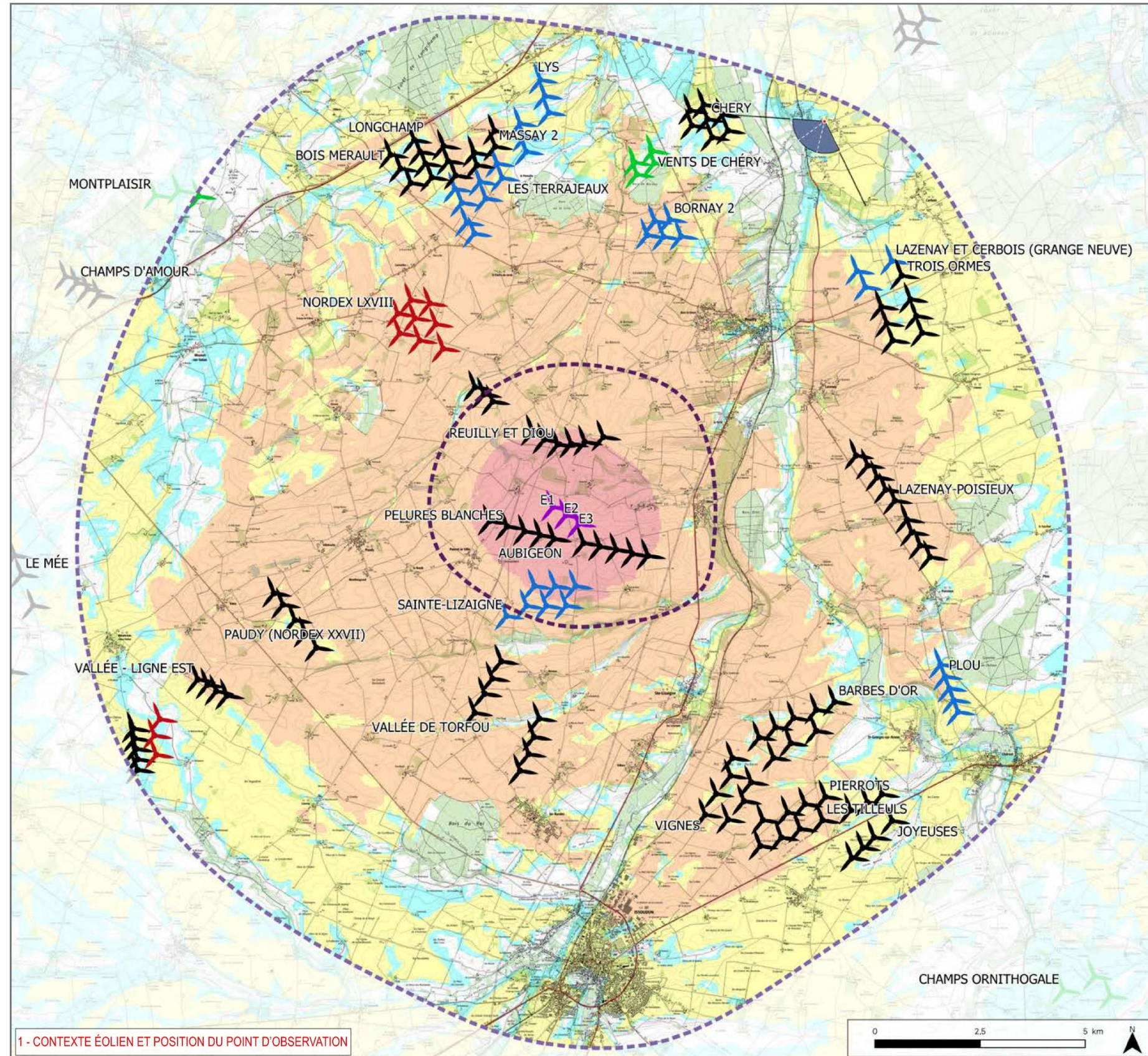
> Aires d'étude

- Aire d'étude éloignée
- Aire d'étude rapprochée
- Aire d'étude immédiate

> Zones de visibilité (carte de ZVI)

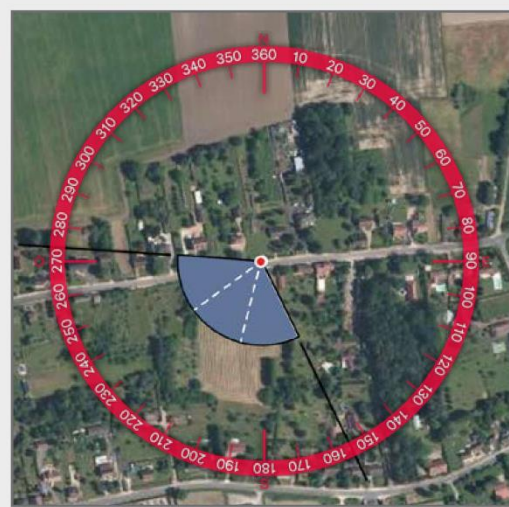
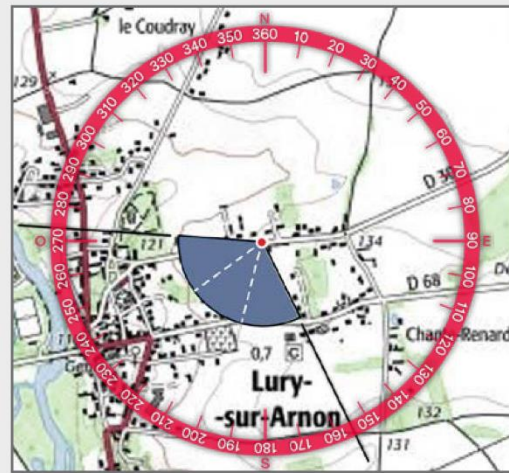
- Angle apparent | 0,1°-0,5°
- Angle apparent | 0,5°-1,0°
- Angle apparent | 1,0°-5,0°
- Angle apparent | 5,0°-Angle max

Calcul de ZVI réalisé sur WindPro 3.3
 Prise en compte du Corine Land Cover pour la prise en compte du tissu végétal (essentiellement les masses boisées majeures)



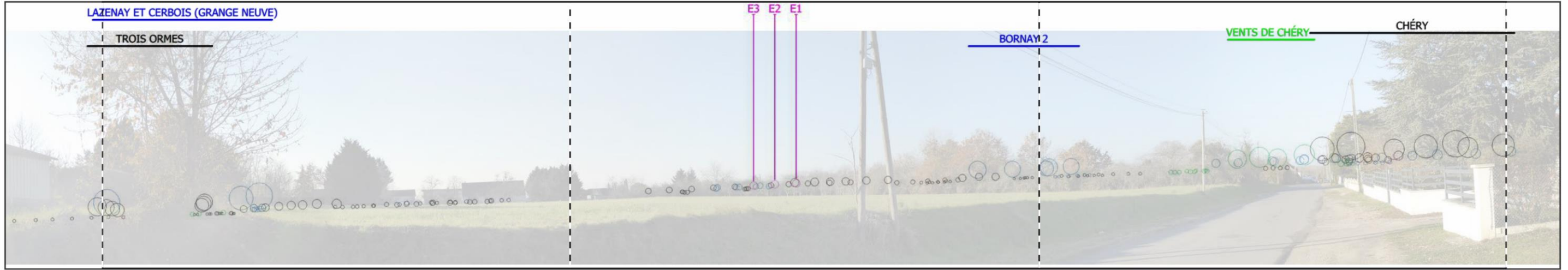
IMPACTS PAYSAGERS

ÉTUDE D'IMPACT DU PROJET ÉOLIEN DE Diou - VOILET PAYSAGER

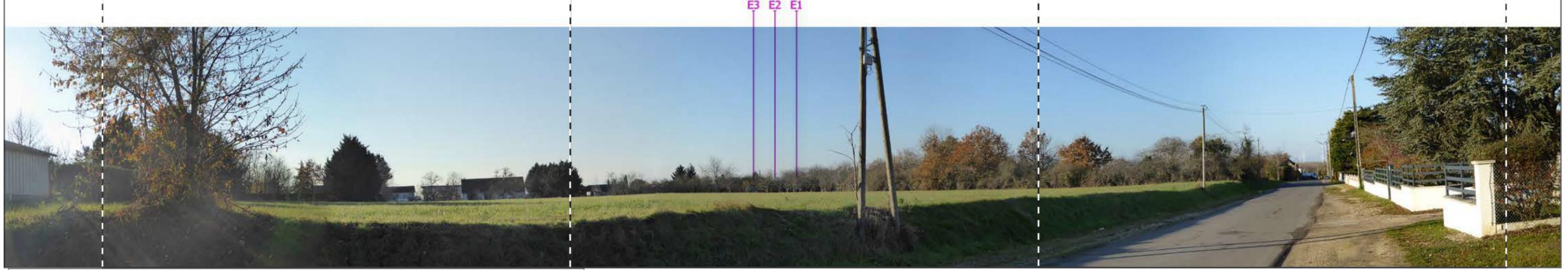




2 - SITUATION EXISTANTE - (Éolienne en service Éolienne accordée) - Vue Panoramique 137°



3 - SUPERPOSITION - ILLUSTRATION DES MASQUES VISUELS - (Éolienne en service Éolienne accordée Éolienne en instruction Éolienne refusée Projet éolien de Diou) - Vue Panoramique 137°



4 - PHOTOSIMULATION - (Éolienne en service Éolienne accordée Éolienne en instruction Éolienne refusée Projet éolien de Diou) - Vue Panoramique 137°





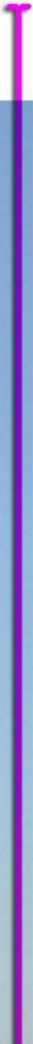
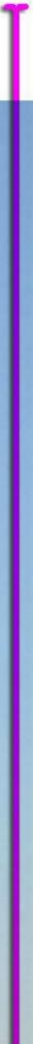
5 - VUE EQUIANGULAIRE - Vue Panoramique 120° x 36°

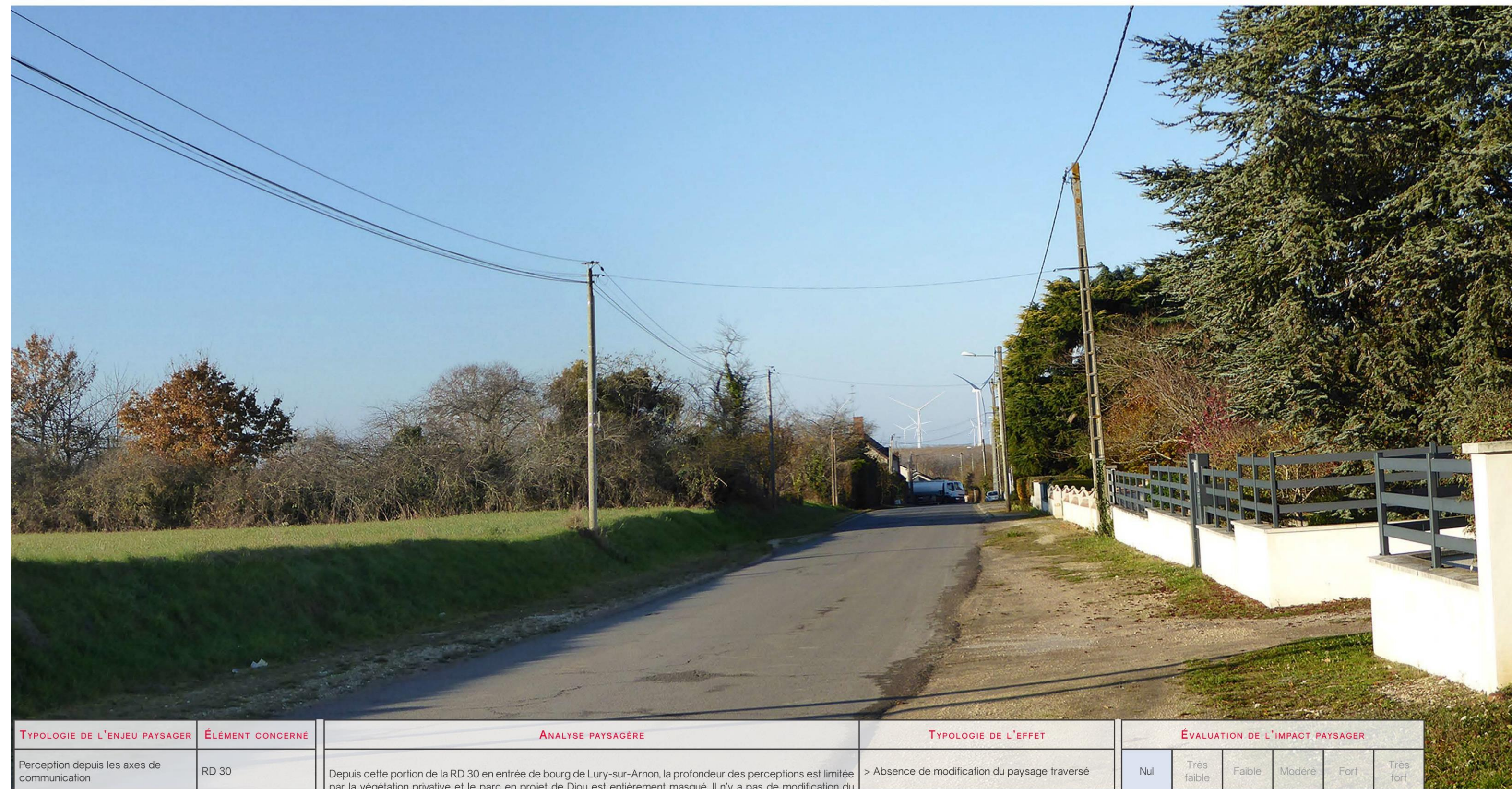
Maintenir une distance de 45 cm environ entre l'observateur et la planche de photomontage (format A3) afin de reproduire la vision humaine

E3

E2

E1





TYPOLOGIE DE L'ENJEU PAYSAGER	ÉLÉMENT CONCERNÉ	ANALYSE PAYSAGÈRE	TYPOLOGIE DE L'EFFET	ÉVALUATION DE L'IMPACT PAYSAGER					
Perception depuis les axes de communication	RD 30	Depuis cette portion de la RD 30 en entrée de bourg de Lury-sur-Arnon, la profondeur des perceptions est limitée par la végétation privative et le parc en projet de Diou est entièrement masqué. Il n'y a pas de modification du paysage quotidien pour les utilisateurs de la RD 30 et les habitants de Lury-sur-Arnon depuis ce point de vue, l'impact est qualifié de nul.	> Absence de modification du paysage traversé	Nul	Très faible	Faible	Modéré	Fort	Très fort
Perception depuis l'habitat ou covisibilité avec une silhouette de bourg	Entrée de bourg de Lury-sur-Arnon		> Absence de modification du paysage quotidien	Nul	Très faible	Faible	Modéré	Fort	Très fort
Visibilité ou covisibilité avec un édifice ou un site protégé	Covisibilité avec le site du vieux village de Lury-sur-Arnon		Depuis ce point de vue, le parc en projet n'est pas visible et aucun élément bâti du vieux village de Lury-sur-Arnon n'est identifiable. Ainsi, il n'y a pas de covisibilité entre le projet et le site du vieux village de Lury-sur-Arnon depuis ce point de vue, l'impact est qualifié de nul.	> Absence de phénomène de covisibilité	Nul	Très faible	Faible	Modéré	Fort

Informations du projet éolien

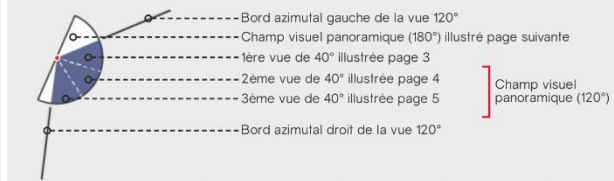
Nombre d'éoliennes : 3
 Dimension mat | rotor | hauteur totale : 106m | 131m | 171,5m
 Orientation rotor : toujours en direction de l'observateur
 Éolienne la plus proche : E1 (11.4 km)
 Éolienne la plus éloignée : E3 (11.5 km)

Informations photographique

Identifiant : C4
 Coordonnées Lambert 93 (X, Y, Z) : 2.060392°, 47.134031°, 131.2
 Date et heure de prise de vue : 23/11/2021 09:29
 Focale : F/4.1
 Appareil Photo Numérique : Panasonic DMC-TZ60
 Assemblage panoramique : Cylindrique
 Hauteur de prise de vue : 1,6 m

Légende

> Cône de vue



> Contexte éolien

- Projet de Diou
- Parc en service
- Parc refusé
- Projet autorisé (PC accordé)
- Projet en instruction (avis AE)

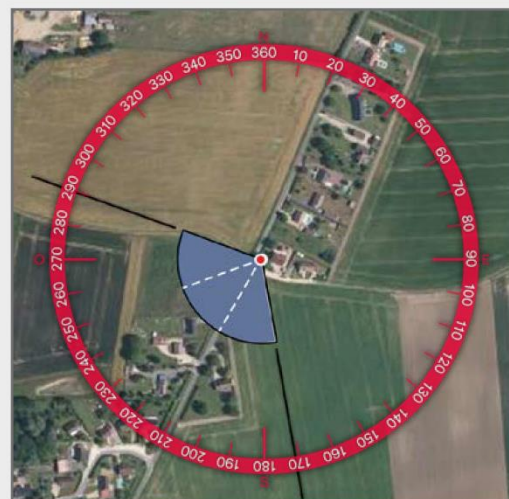
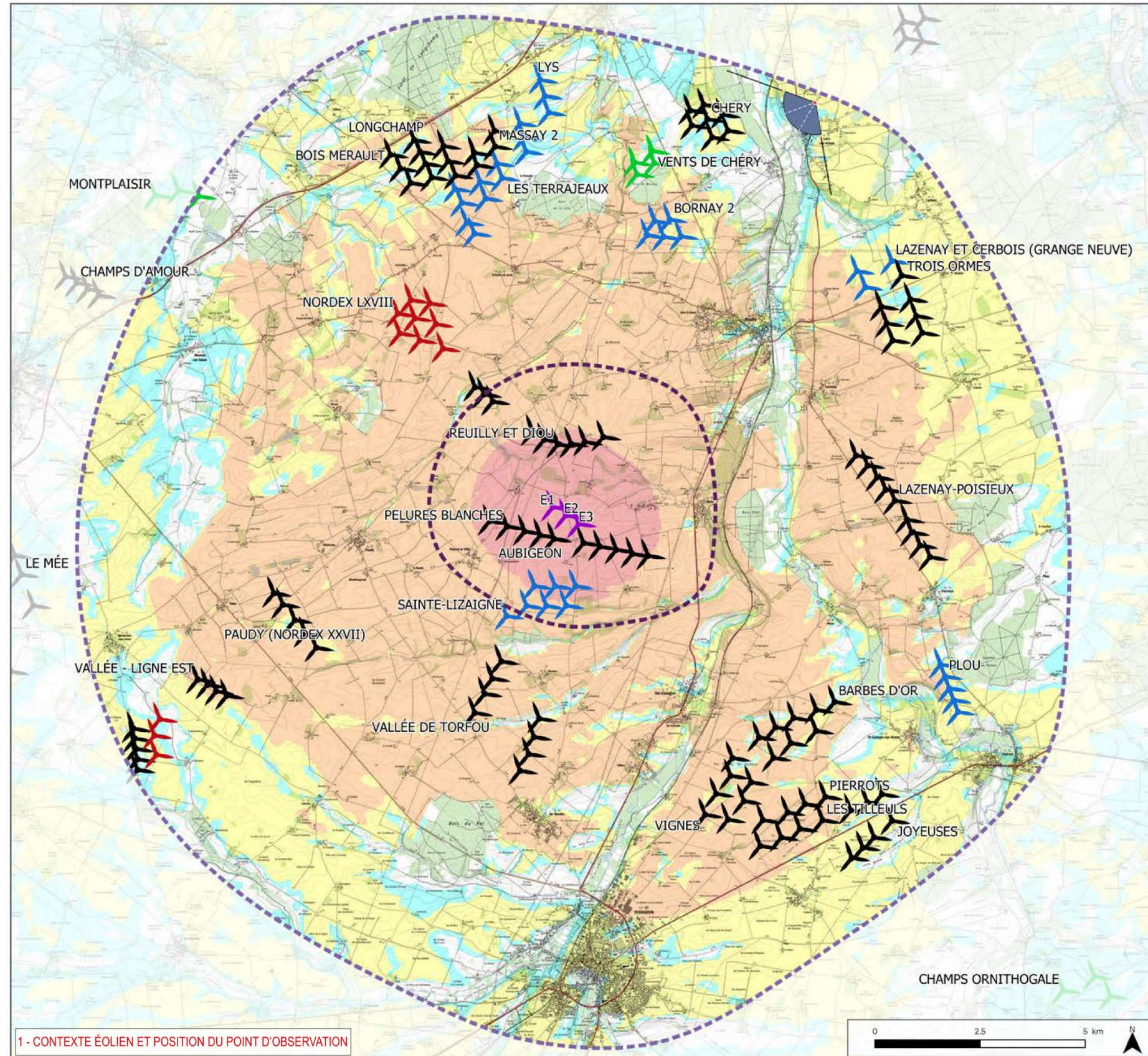
> Aires d'étude

- Aire d'étude éloignée
- Aire d'étude rapprochée
- Aire d'étude immédiate

> Zones de visibilité (carte de ZVI)

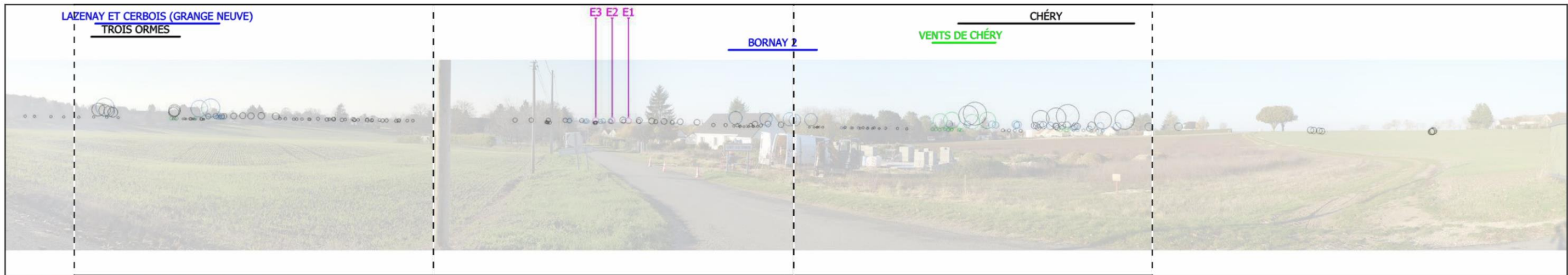
- Angle apparent | 0,1°-0,5°
- Angle apparent | 0,5°-1,0°
- Angle apparent | 1,0°-5,0°
- Angle apparent | 5,0°-Angle max

Calcul de ZVI réalisé sur WindPro 3.3
 Prise en compte du Corine Land Cover pour la prise en compte du tissu végétal (essentiellement les masses boisées majeures)





2 - SITUATION EXISTANTE - (Éolienne en service Éolienne accordée) - Vue Panoramique 175°



3 - SUPERPOSITION - ILLUSTRATION DES MASQUES VISUELS - (Éolienne en service Éolienne accordée Éolienne en instruction Éolienne refusée Projet éolien de Diou) - Vue Panoramique 175°



4 - PHOTOSIMULATION - (Éolienne en service Éolienne accordée Éolienne en instruction Éolienne refusée Projet éolien de Diou) - Vue Panoramique 175°



5 - VUE EQUIANGULAIRE - Vue Panoramique 120° x 36°

Maintenir une distance de 45 cm environ entre l'observateur et la planche de photomontage (format A3) afin de reproduire la vision humaine

E3 E2 E1





TYPOLOGIE DE L'ENJEU PAYSAGER	ÉLÉMENT CONCERNÉ	ANALYSE PAYSAGÈRE	TYPOLOGIE DE L'EFFET	ÉVALUATION DE L'IMPACT PAYSAGER					
				Nul	Très faible	Faible	Modéré	Fort	Très fort
Effet cumulé avec un autre parc éolien	PE de Reuilly et de Diou et d'Aubigeon	Depuis ce point de vue, plusieurs éoliennes sont visibles aux extrémités du panorama avec une prégnance visuelle allant jusqu'à forte pour le parc de Chéry. Par ailleurs, les parcs éoliens des Pelures Blanches et d'Aubigeon sont visibles dans l'axe de la route de manière tronquée par le relief et la trame végétale, selon une faible hauteur apparente. Le parc en projet s'inscrit en densification du motif éolien existant avec une hauteur apparente similaire. Le renforcement du motif éolien est qualifié de très faible.	> Effet de renforcement du motif éolien > Effet de densification	Nul	Très faible	Faible	Modéré	Fort	Très fort
Perception depuis les axes de communication	Route de Ferrandeu	Depuis cette portion de la route de Ferrandeu, en entrée de bourg nord de Lury-sur-Arnon, le projet prend place dans l'axe de la route à l'arrière-plan. Le projet s'inscrit de manière tronquée par le relief et la trame végétale parmi les éoliennes existantes, avec une prégnance visuelle faible. La modification du paysage quotidien est qualifiée de faible pour les habitants de Lury-sur-Arnon et de très faible pour les utilisateurs de la route de Ferrandeu, en considérant le caractère dynamique des perceptions de l'automobiliste en mouvement.	> Modification du paysage traversé	Nul	Très faible	Faible	Modéré	Fort	Très fort
Perception depuis l'habitat ou covisibilité avec une silhouette de bourg	Entrée de bourg nord de Lury-sur-Arnon		> Modification du paysage quotidien	Nul	Très faible	Faible	Modéré	Fort	Très fort
Visibilité ou covisibilité avec un édifice ou un site protégé	Covisibilité avec le site du vieux village de Lury-sur-Arnon	Bien que le parc en projet soit partiellement visible depuis ce point de vue, aucun élément bâti du vieux village de Lury-sur-Arnon n'est identifiable. Ainsi, il n'y a pas de covisibilité entre le projet et le site du vieux village de Lury-sur-Arnon depuis ce point de vue et l'impact est qualifié de nul.	> Absence de phénomène de covisibilité	Nul	Très faible	Faible	Modéré	Fort	Très fort

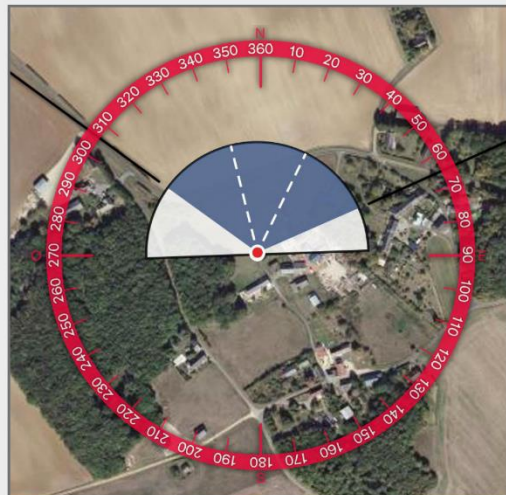
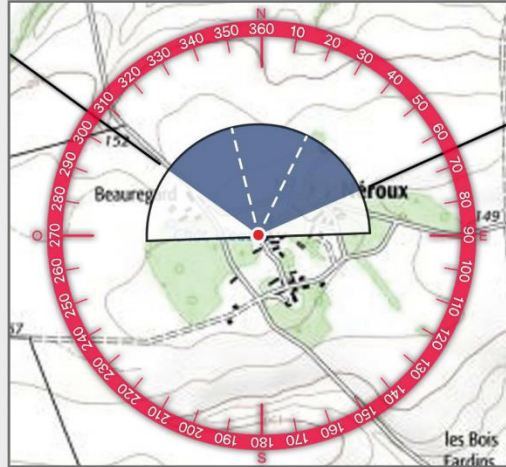
3.3 Annexe 3 : Reprises des photomontages 6, 11 et 13

Informations du projet éolien

Nombre d'éoliennes : 3
 Dimension mat | rotor | hauteur totale : 106m | 131m | 171,5m
 Orientation rotor : toujours en direction de l'observateur
 Éolienne la plus proche : E3 (3,7km)
 Éolienne la plus éloignée : E1 (4,0km)

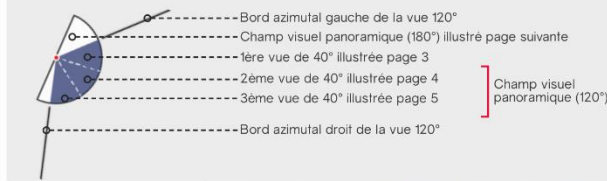
Informations photographique

Identifiant : 7
 Coordonnées Lambert 93 (X, Y, Z) : 1,975880°, 47,010410°, 163,9
 Date et heure de prise de vue : 24/11/2020 16:26:50
 Focale APS-C / Focale 24x36 : 35mm / 52,5 mm
 Appareil Photo Numérique : NIKON D5200
 Assemblage panoramique : Cylindrique
 Hauteur de prise de vue : 1,6 m



Légende

> Cône de vue



> Contexte éolien

- Projet de Diou
- Parc en service
- Projet autorisé (PC accordé)
- Projet en instruction (avis AE)
- Projet refusé

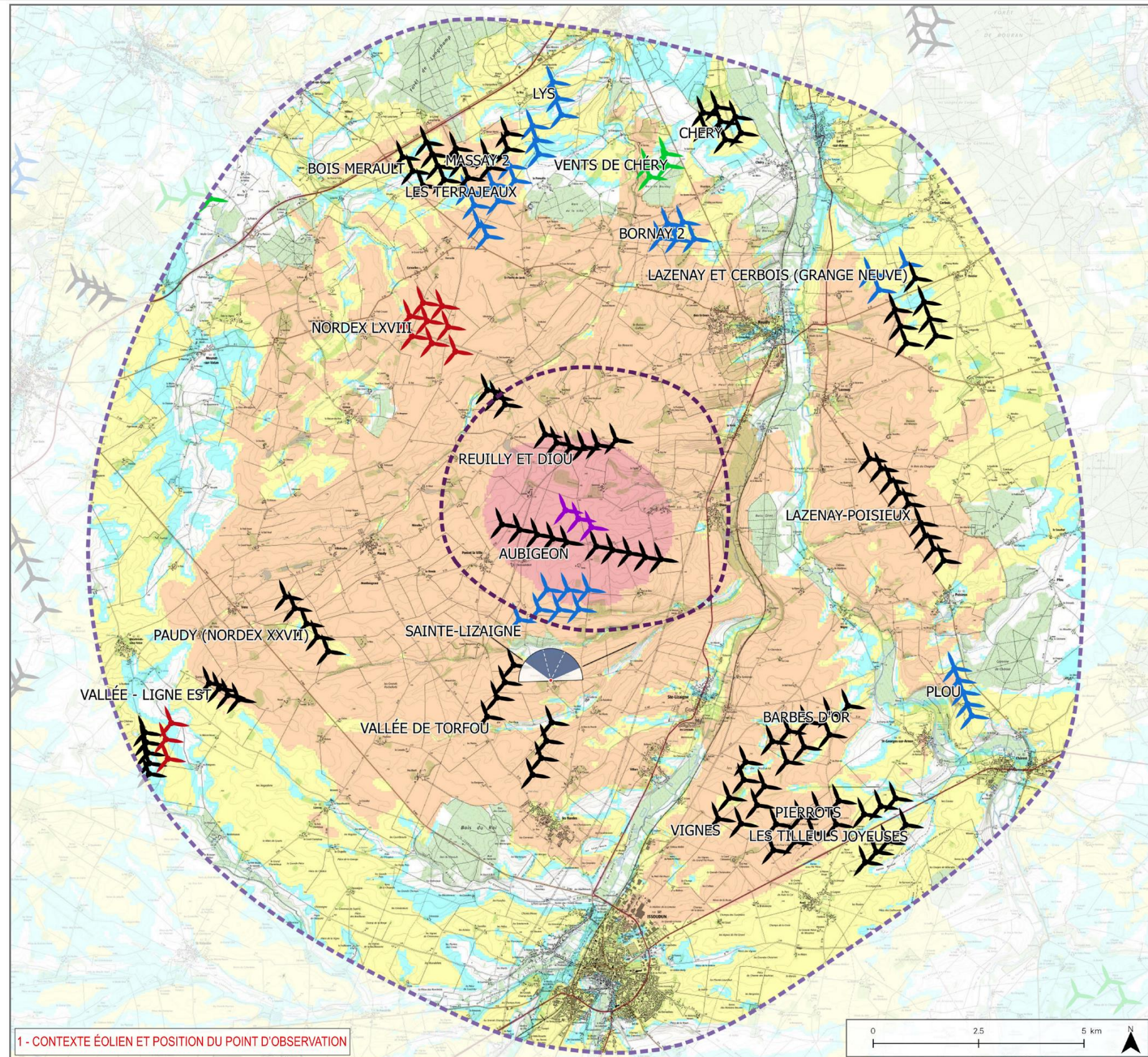
> Aires d'étude

- Aire d'étude éloignée
- Aire d'étude rapprochée
- Aire d'étude immédiate

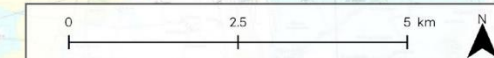
> Zones de visibilité (carte de ZVI)

- Angle apparent | 0,1°-0,5°
- Angle apparent | 0,5°-1,0°
- Angle apparent | 1,0°-5,0°
- Angle apparent | 5,0°-Angle max

Calcul de ZVI réalisé sur WindPro 3.3
 Prise en compte du Corine Land Cover pour la prise en compte du tissu végétal (essentiellement les masses boisées majeures)

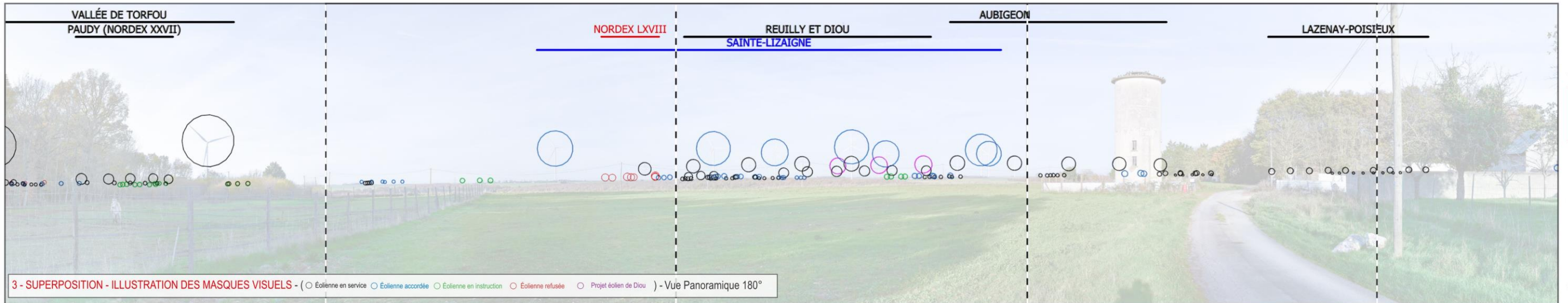


1 - CONTEXTE ÉOLIEN ET POSITION DU POINT D'OBSERVATION





2 - SITUATION EXISTANTE - (○ Éolienne en service ○ Éolienne accordée) - Vue Panoramique 180°



3 - SUPERPOSITION - ILLUSTRATION DES MASQUES VISUELS - (○ Éolienne en service ○ Éolienne accordée ○ Éolienne en instruction ○ Éolienne refusée ○ Projet éolien de Diou) - Vue Panoramique 180°



4 - PHOTOSIMULATION - (○ Éolienne en service ○ Éolienne accordée ○ Éolienne en instruction ○ Éolienne refusée ○ Projet éolien de Diou) - Vue Panoramique 180°





E1

E2

E3



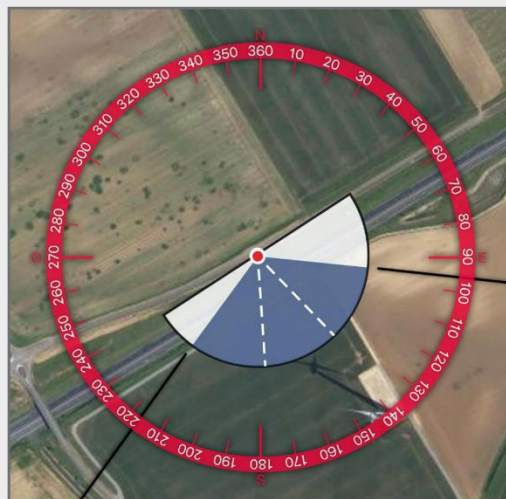
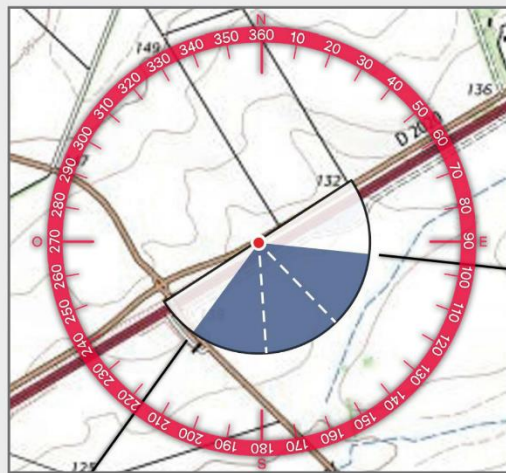
TYPOLOGIE DE L'ENJEU PAYSAGER	ÉLÉMENT CONCERNÉ	ANALYSE PAYSAGÈRE	TYPOLOGIE DE L'IMPACT PAYSAGER	ÉVALUATION DE L'IMPACT PAYSAGER					
Effet cumulé	Parc refusé de NORDEX LXVIII	Le projet de Diou s'inscrit à l'arrière-plan avec une faible hauteur apparente. Le parc refusé de NORDEX LXVIII prend place sur la gauche au sein du pôle éolien existant avec une très faible prégnance visuelle. Au regard du contexte éolien existant, il n'y a pas d'effet cumulé notable.	> Renforcement du motif éolien	Nul	Très faible	Faible	Modéré	Fort	Très fort

Informations du projet éolien

Nombre d'éoliennes : 3
 Dimension mat | rotor | hauteur totale : 106m | 131m | 171,5m
 Orientation rotor : toujours en direction de l'observateur
 Éolienne la plus proche : E1 (9,4km)
 Éolienne la plus éloignée : E3 (10,1km)

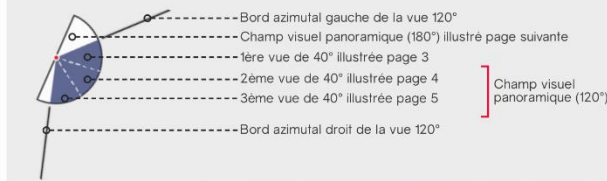
Informations photographique

Identifiant : 12
 Coordonnées Lambert 93 (X, Y, Z) : 1,925320°, 47,123240°, 134,9
 Date et heure de prise de vue : 25/11/2020 15:45:02
 Focale APS-C / Focale 24x36 : 35mm / 52,5 mm
 Appareil Photo Numérique : NIKON D5200
 Assemblage panoramique : Cylindrique
 Hauteur de prise de vue : 1,6 m



Légende

> Cône de vue



> Contexte éolien

- Projet de Diou
- Parc en service
- Projet autorisé (PC accordé)
- Projet en instruction (avis AE)
- Projet refusé

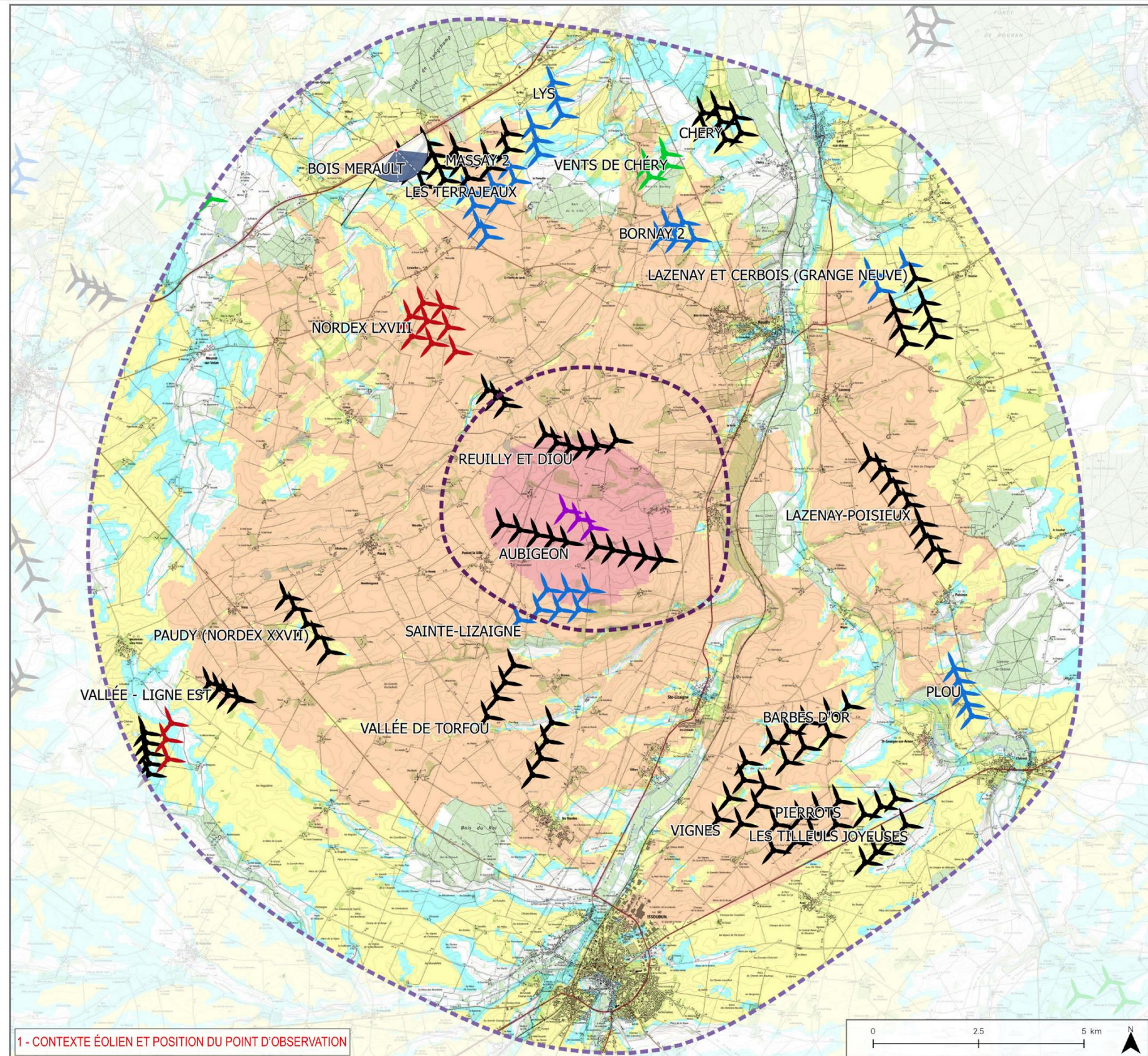
> Aires d'étude

- Aire d'étude éloignée
- Aire d'étude rapprochée
- Aire d'étude immédiate

> Zones de visibilité (carte de ZVI)

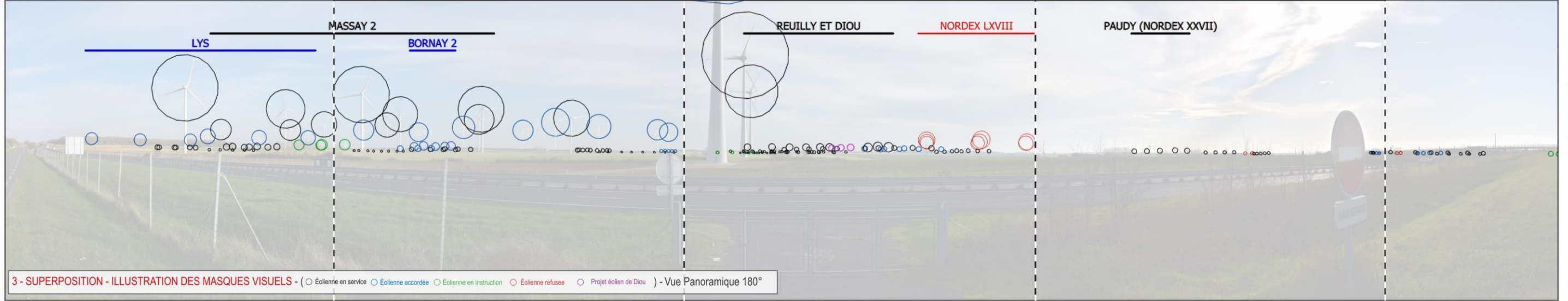
- Angle apparent | 0,1°-0,5°
- Angle apparent | 0,5°-1,0°
- Angle apparent | 1,0°-5,0°
- Angle apparent | 5,0°-Angle max

Calcul de ZVI réalisé sur WindPro 3.3
 Prise en compte du Corine Land Cover pour la prise en compte du tissu végétal (essentiellement les masses boisées majeures)





2 - SITUATION EXISTANTE - (Éolienne en service Éolienne accordée) - Vue Panoramique 180°



3 - SUPERPOSITION - ILLUSTRATION DES MASQUES VISUELS - (Éolienne en service Éolienne accordée Éolienne en instruction Éolienne refusée Projet éolien de Diou) - Vue Panoramique 180°



4 - PHOTOSIMULATION - (Éolienne en service Éolienne accordée Éolienne en instruction Éolienne refusée Projet éolien de Diou) - Vue Panoramique 180°

IMPACTS PAYSAGERS



ÉTUDE D'IMPACT DU PROJET ÉOLIEN DE DIOU - VOILET PAYSAGER



5 - VUE EQUIANGULAIRE - Vue Panoramique 120° x 36°

Maintenir une distance de 45 cm environ entre l'observateur et la planche de photomontage (format A3) afin de reproduire la vision humaine



E3

E2

E1



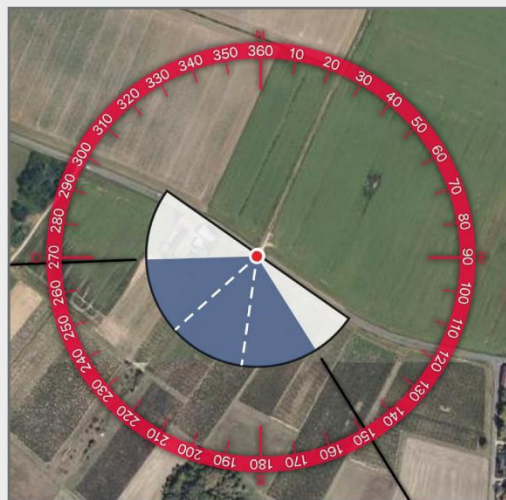
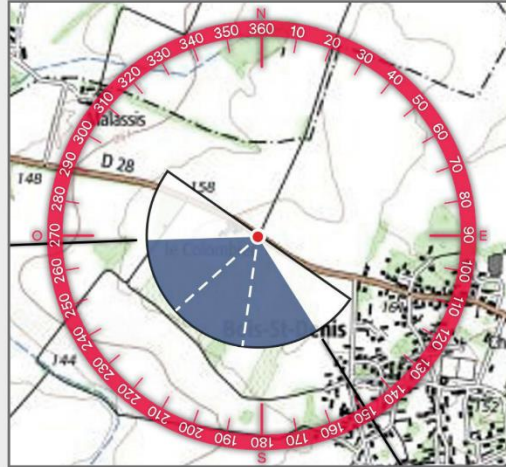
TYPOLOGIE DE L'ENJEU PAYSAGER	ÉLÉMENT CONCERNÉ	ANALYSE PAYSAGÈRE	TYPOLOGIE DE L'IMPACT PAYSAGER	ÉVALUATION DE L'IMPACT PAYSAGER					
Effet cumulé	Parc refusé de NORDEX LXVIII	Le projet de Diou prend place en arrière-plan avec une très faible hauteur apparente. Le parc refusé de NORDEX LXVIII se situe sur la droite au sein du pôle éolien existant, selon une faible prégnance visuelle. Au vu du contexte éolien existant, il n'y a pas d'effet cumulé notable.	> Renforcement du motif éolien	Nul	Très faible	Faible	Modéré	Fort	Très fort

Informations du projet éolien

Nombre d'éoliennes : 3
 Dimension mat | rotor | hauteur totale : 106m | 131m | 171,5m
 Orientation rotor : toujours en direction de l'observateur
 Éolienne la plus proche : E1 (5,8km)
 Éolienne la plus éloignée : E3 (5,9km)

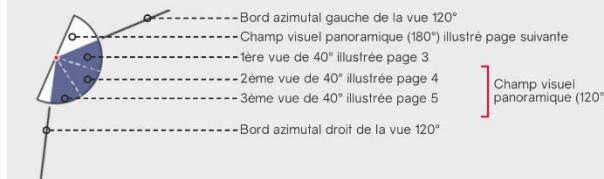
Informations photographique

Identifiant : 14
 Coordonnées Lambert 93 (X, Y, Z) : 2.020390°, 47.091250°, 163,4
 Date et heure de prise de vue : 25/11/2020 15:58:20
 Focale APS-C / Focale 24x36 : 35mm / 52,5 mm
 Appareil Photo Numérique : NIKON D5200
 Assemblage panoramique : Cylindrique
 Hauteur de prise de vue : 1,6 m



Légende

> Cône de vue



> Contexte éolien

- Projet de Diou
- Parc en service
- Projet autorisé (PC accordé)
- Projet en instruction (avis AE)
- Projet refusé

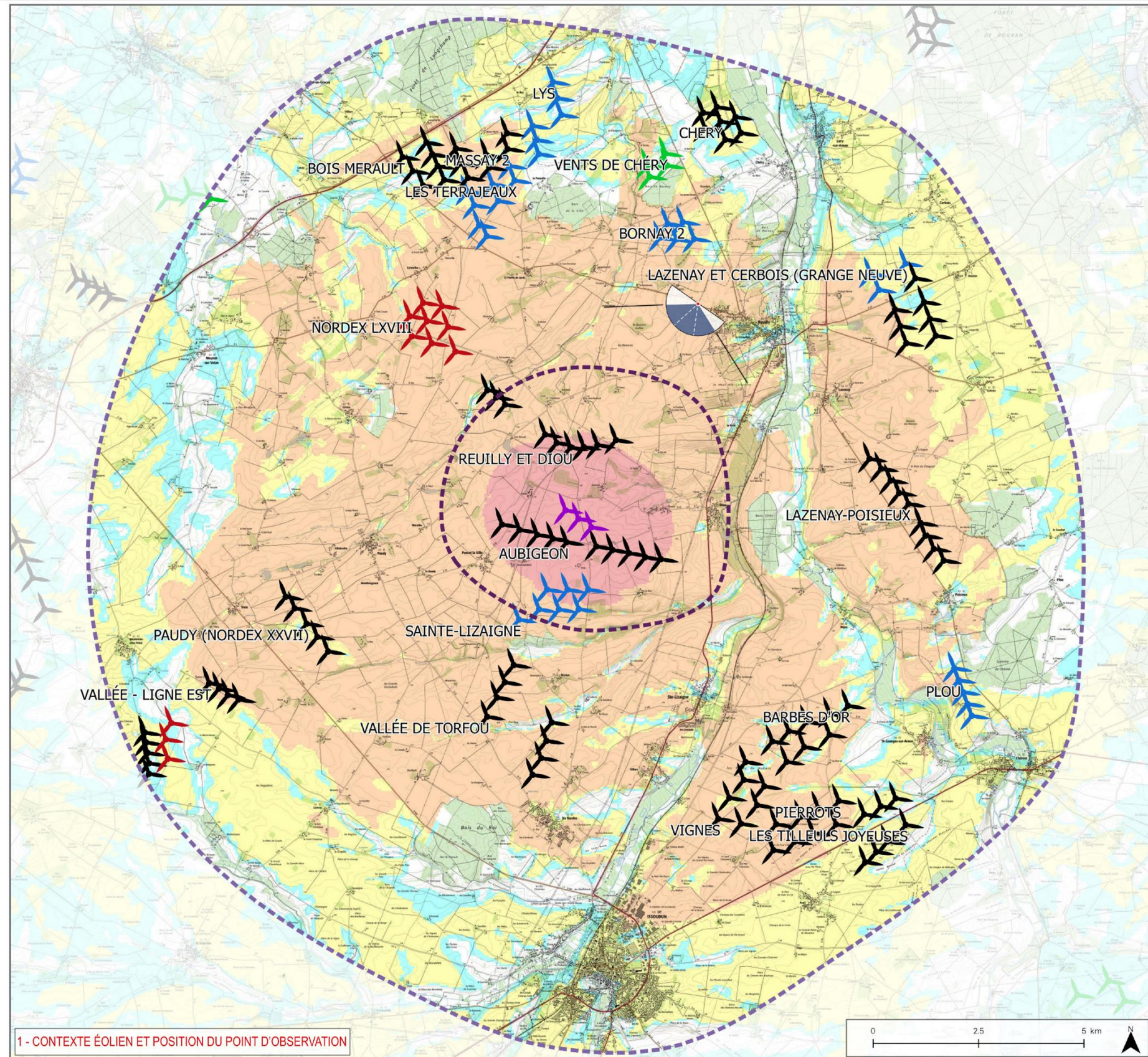
> Aires d'étude

- Aire d'étude éloignée
- Aire d'étude rapprochée
- Aire d'étude immédiate

> Zones de visibilité (carte de ZVI)

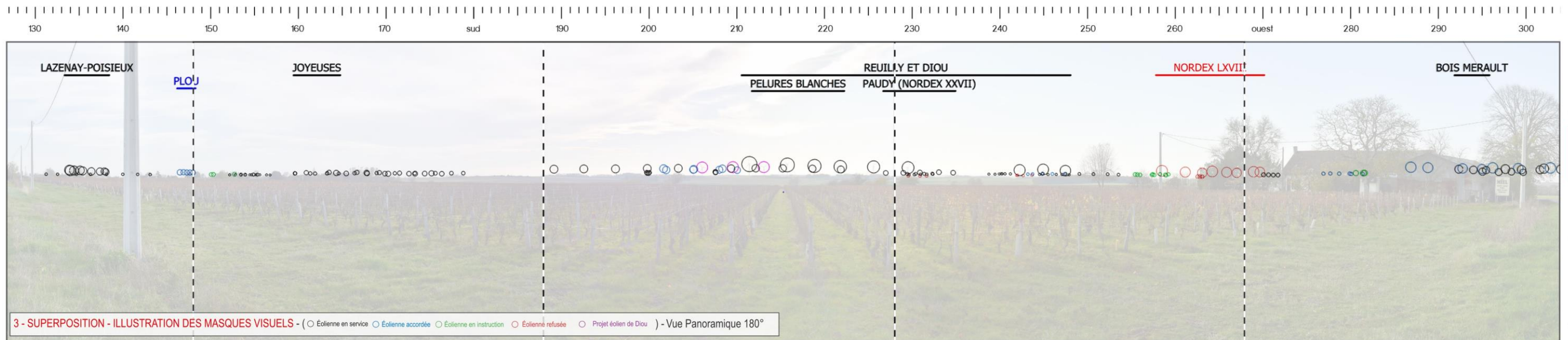
- Angle apparent | 0,1°-0,5°
- Angle apparent | 0,5°-1,0°
- Angle apparent | 1,0°-5,0°
- Angle apparent | 5,0°-Angle max

Calcul de ZVI réalisé sur WindPro 3.3
 Prise en compte du Corine Land Cover pour la prise en compte du tissu végétal (essentiellement les masses boisées majeures)





2 - SITUATION EXISTANTE - (○ Eolienne en service ○ Eolienne accordée) - Vue Panoramique 180°



3 - SUPERPOSITION - ILLUSTRATION DES MASQUES VISUELS - (○ Eolienne en service ○ Eolienne accordée ○ Eolienne en instruction ○ Eolienne refusée ○ Projet éolien de Diou) - Vue Panoramique 180°



4 - PHOTOSIMULATION - (○ Eolienne en service ○ Eolienne accordée ○ Eolienne en instruction ○ Eolienne refusée ○ Projet éolien de Diou) - Vue Panoramique 180°



5 - VUE EQUIANGULAIRE - Vue Panoramique 120° x 36°

Maintenir une distance de 45 cm environ entre l'observateur et la planche de photomontage (format A3) afin de reproduire la vision humaine



E3

E2

E1



TYPOLOGIE DE L'ENJEU PAYSAGER	ÉLÉMENT CONCERNÉ	ANALYSE PAYSAGÈRE	TYPOLOGIE DE L'IMPACT PAYSAGER	ÉVALUATION DE L'IMPACT PAYSAGER					
Effet cumulé	Parc refusé de NORDEX LXVIII	Le projet de Diou prend place en arrière-plan avec une faible hauteur apparente. Le parc refusé de NORDEX LXVIII s'inscrit sur la droite avec une faible prégnance visuelle en étant partiellement masqué par la trame végétale sur ce panorama. Par ailleurs, les parcs refusés des Chênes et de Jusselin sont présents à l'horizon mais ne sont pas perceptibles du fait de l'importante distance d'éloignement. Ainsi, au regard du contexte éolien existant, il n'y a pas d'effet cumulé notable.	> Renforcement du motif éolien	Nul	Très faible	Faible	Modéré	Fort	Très fort