

Description de l'Unité Cartographique de Sol (UCS) numéro 127

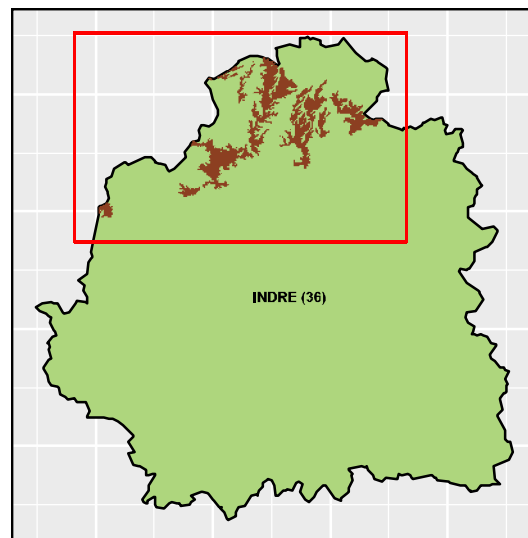
Référentiel Régional Pédologique de l'Indre

Numéro d'UCS : 127

Nom d'UCS : Vastes plateaux d'interfluves, de bocage ouvert, céréalier ou forestier, développés sur les matériaux du Crétacé, avec des couvertures limoneuses épaisses, principalement des sols luviques dégradés, hydromorphes, sur tout le Boischaud Nord.

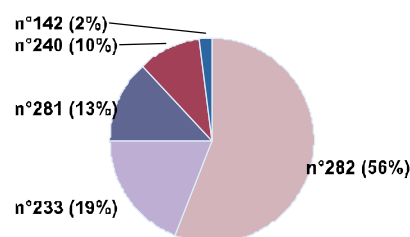
Composition : cette UCS est composée de 5 Unité(s) Typologique(s) de Sol (UTS)

Surface : 23133 ha



Informations relatives aux Unités Typologiques de Sols (UTS)

- **UTS n° 282 :** Sol lessivé dégradé limoneux épais, blanchi, non caillouteux, à texture de surface (LMS, parfois LS), hydromorphe à très hydromorphe, dans couverture limoneuse.
 - **Type de sol :** LUVISOL-REDOXISOL, dégradé, glossique, mésosaturé
 - **Matériau parental :** COUVERTURE LIMONEUSE EPAISSE
- **UTS n° 233 :** Sol lessivé limoneux, à texture de surface (LMS/LS), parfois caillouteux (silex), hydromorphe, moyennement profond à profond, sur matériaux argileux à silex du Turonien.
 - **Type de sol :** LUVISOL TYPIQUE, rédoxique, mésosaturé, parfois caillouteux
 - **Matériau parental :** COUVERTURE LIMONEUSE SUR ARGILE A SILEX DU TURONIEN
- **UTS n° 281 :** Sol lessivé limoneux épais, non caillouteux, texture de surface (LMS/LS), très hydromorphe, dans couverture limoneuse.
 - **Type de sol :** LUVISOL-REDOXISOL, mésosaturé
 - **Matériau parental :** COUVERTURE LIMONEUSE EPAISSE
- **UTS n° 240 :** Sol lessivé dégradé limoneux, à texture de surface (LS), peu caillouteux (cosses), très hydromorphe, plutôt profond, sur matériaux argileux à cosses du Sénonien.
 - **Type de sol :** LUVISOL DEGRADE, glossique, rédoxique, mésosaturé, parfois caillouteux
 - **Matériau parental :** COUVERTURE LIMONEUSE SUR ARGILE A COSSSES DU SENONIEN
- **UTS n° 142 :** Sol de vallon colluvial, à texture de surface variable principalement (LMS/LS/LAS/LSA), non carbonaté, organique, très hydromorphe, caillouteux (silex), profond, développé sur des colluvions argileuses.
 - **Type de sol :** COLLUVIOSOL-REDOXISOL, mésosaturé
 - **Matériau parental :** COLLUVIONS ARGILEUSES



Pourcentages de surface des UTS dans l'UCS

Informations sur l'étude

Numéro de l'étude : 30085

Titre de l'étude : REFERENTIEL REGIONAL PEDOLOGIQUE DU DEPARTEMENT DE L'INDRE

Échelle de l'étude : 1/250 000

Auteur(s) de la base sémantique : Joël MOULIN

Année de création : 2015

État : Finalisé et labellisé

Gestionnaire(s) de l'étude

Responsable technique de l'étude : Joel MOULIN

Structure(s) propriétaire(s) : Chambre d'Agriculture de l'Indre

Adresse(s) de la/des structure(s) : 24 rue des Ingrains 36000 CHATEAUROUX

Pour plus d'informations : Cliquez [ici](#)

Description de l'Unité Cartographique de Sol (UCS) numéro 104

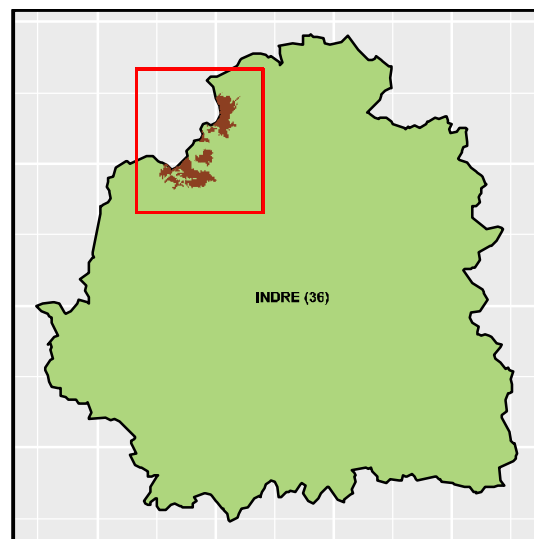
Référentiel Régional Pédologique de l'Indre

Numéro d'UCS : 104

Nom d'UCS : Vastes plateaux de bocage ouvert, forestier ou céréalier, développés sur les matériaux à cosses du Crétacé, en présence de couverture limoneuse, profonds et très hydromorphes, au nord ouest du Boischaud Nord.

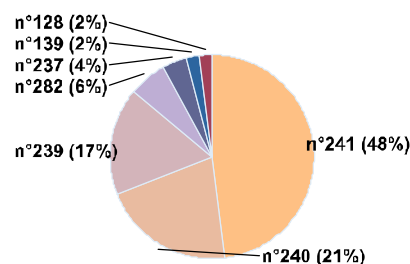
Composition : cette UCS est composée de 7 Unité(s) Typologique(s) de Sol (UTS)

Surface : 6912 ha



Informations relatives aux Unités Typologiques de Sols (UTS)

- **UTS n° 241 :** Sol lessivé dégradé limoneux, à caractère planosolique (horizon éluvial parfois très développé), à texture de surface (LS/LMS), peu caillouteux (cosses), très hydromorphe, moyennement profond, sur matériaux argileux à cosses du Sénonien.
 - **Type de sol :** PLANOSOL, glossique, albique, oligosaturé, parfois cailloutique
 - **Matériau parental :** COUVERTURE LIMONEUSE SUR ARGILE A COSSES DU SENON-IEN
- **UTS n° 240 :** Sol lessivé dégradé limoneux, à texture de surface (LS), peu caillouteux (cosses), très hydromorphe, plutôt profond, sur matériaux argileux à cosses du Sénonien.
 - **Type de sol :** LUVISOL DEGRADE, glossique, rédoxique, mésosaturé, parfois cailloutique
 - **Matériau parental :** COUVERTURE LIMONEUSE SUR ARGILE A COSSES DU SENON-IEN
- **UTS n° 239 :** Sol lessivé limoneux, à texture de surface (LS), parfois caillouteux (cosses), très hydromorphe, assez profond, sur matériaux argileux à cosses du Sénonien.
 - **Type de sol :** LUVISOL-REDOXISOL, mésosaturé, parfois cailloutique
 - **Matériau parental :** COUVERTURE LIMONEUSE SUR ARGILE A COSSES DU SENON-IEN
- **UTS n° 282 :** Sol lessivé dégradé limoneux épais, blanchi, non caillouteux, à texture de surface (LMS, parfois LS), hydromorphe à très hydromorphe, dans couverture limoneuse.
 - **Type de sol :** LUVISOL-REDOXISOL, dégradé, glossique, mesosaturé
 - **Matériau parental :** COUVERTURE LIMONEUSE EPAISSE
- **UTS n° 237 :** Sol lessivé limoneux, à texture de surface (LS), caillouteux (silex), très hydromorphe, profond, sur matériaux argileux à silex du Sénonien.
 - **Type de sol :** LUVISOL-REDOXISOL, mésosaturé, cailloutique
 - **Matériau parental :** COUVERTURE LIMONEUSE SUR ARGILE A SILEX DU SENONIEN
- **UTS n° 139 :** Sol très hydromorphe de vallon colluvial, à texture de surface variable principalement (LS/LSA), organique, moyennement profond, développé sur des colluvions argileuses.
 - **Type de sol :** REDOXISOL, mésosaturé, colluvial
 - **Matériau parental :** COLLUVIONS ARGILEUSES
- **UTS n° 128 :** Sol limoneux de vallon colluvial, à texture de surface principalement LS, parfois caillouteux (silex), peu profond, hydromorphe, reposant sur un banc aliotique continu.
 - **Type de sol :** COLLUVIOSOL-REDOXISOL, aliotique, mésosaturé
 - **Matériau parental :** COLLUVIONS COMPORTANT UN BANC ALIOTIQUE



Pourcentages de surface des UTS dans l'UCS

Informations sur l'étude

Numéro de l'étude : 30085

Titre de l'étude : REFERENTIEL REGIONAL PEDOLOGIQUE DU DEPARTEMENT DE L'INDRE

Échelle de l'étude : 1/250 000

Auteur(s) de la base sémantique : Joël MOULIN

Année de création : 2015

État : Finalisé et labellisé

Gestionnaire(s) de l'étude

Responsable technique de l'étude : Joël MOULIN

Structure(s) propriétaire(s) : Chambre d'Agriculture de l'Indre

Adresse(s) de la/des structure(s) : 24 rue des Ingrains 36000 CHATEAUROUX

Pour plus d'informations : Cliquez ici