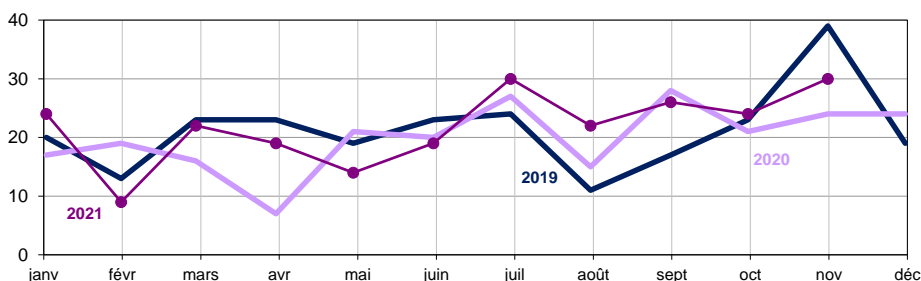


Un couvre-feu est en place sur tous les territoires d'Outre-mer à l'exception de Saint-Pierre-et-Miquelon, Wallis-et-Futuna et Mayotte. Certains territoires sont également soumis à un confinement, notamment durant les week-ends.

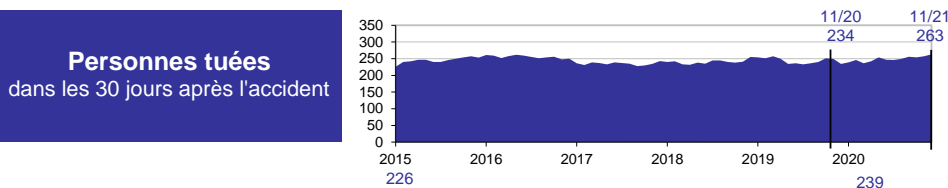
En **novembre 2021**, les indicateurs de l'accidentalité en outre-mer sont **supérieurs** à ceux de novembre 2020 sauf pour les blessés, **inférieurs** à ceux de novembre 2019 sauf pour les accidents:

- 272 accidents** corporels (soit 207 dans les DOM et 65 dans les COM-NC) contre 252 accidents en novembre 2020 (soit respectivement 204 et 48);
- 316 blessés** (soit 243 dans les DOM et 73 dans les COM-NC) contre 322 blessés en novembre 2020 (soit respectivement 260 et 62);
- 30 tués** (soit 15 dans les DOM et 15 dans les COM-NC) contre 24 tués en novembre 2020 (soit respectivement 17 et 7).

Mortalité routière mois par mois selon les années



Évolution du cumul sur 12 mois de la mortalité



Personnes tuées
dans les 30 jours après l'accident

Bilan du mois

272 accidents
corporels en novembre

+ 20 par rapport à 2020
+ 4 par rapport à 2019

316 blessés
en novembre

- 6 par rapport à 2020
- 25 par rapport à 2019

30 tués
en novembre

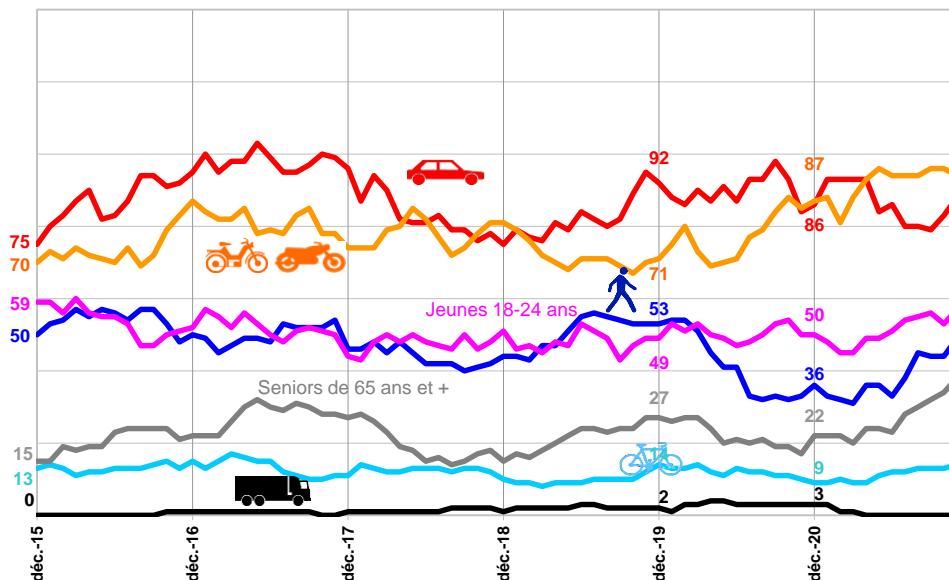
+ 6 par rapport à 2020
- 9 par rapport à 2019

	Novembre							Depuis le début de l'année							Sur une année glissante						
	2021	2020	2019	2021-2020		2021-2019		2021	2020	2019	2021-2020		2021-2019		2021	2020	2019	2021-2020		2021-2019	
				Ecart	%	Ecart	%				Ecart	%	Ecart	%				Ecart	%		
Accidents	272	252	268	+ 20	+ 8	+ 4	+ 1	2 712	2 330	2 566	+ 382	+ 16	+ 146	+ 6	3 005	2 588	2 815	+ 417	+ 16	+ 190	+ 7
Tués	30	24	39	+ 6	ns	- 9	- 23	239	215	235	+ 24	+ 11	+ 4	+ 2	263	234	255	+ 29	+ 12	+ 8	+ 3
Blessés	316	322	341	- 6	- 2	- 25	- 7	3 373	3 034	3 342	+ 339	+ 11	+ 31	+ 1	3 751	3 367	3 691	+ 384	+ 11	+ 60	+ 2

ns : évolution non significative

Source : ONISR - Données relatives aux accidents corporels enregistrés par les forces de l'ordre - Champs géographique : DOM + COM + Nouvelle-Calédonie
Données définitives jusqu'en 2020, données provisoires 2021 arrêtées au 08/12/2021

Évolution de la mortalité routière cumulée sur 12 mois selon les usagers



Nombre de personnes tuées cumulé sur 12 mois établi en

Novembre 2021

% par rapport à l'année 2019

VL
88 ; -4%

2 RM
94 ; +32%

Jeunes 18-24 ans
57 ; +16%

Piétons
49 ; -8%

Séniors 65 ans et plus
38 ; +41%

Cyclistes
14 ; ns

Usagers PL
0 ; ns