

Sujet : [INTERNET] Avis du Domaine du Ris de Feu
De : Contact Ris de Feu <contact@lerisdefeu.fr>
Date : 12/12/2018 14:37
Pour : pref-be-ep-eolienportesdelabrenne@indre.gouv.fr

Bonjour,

Veillez trouver ci-jpoint mon avis.

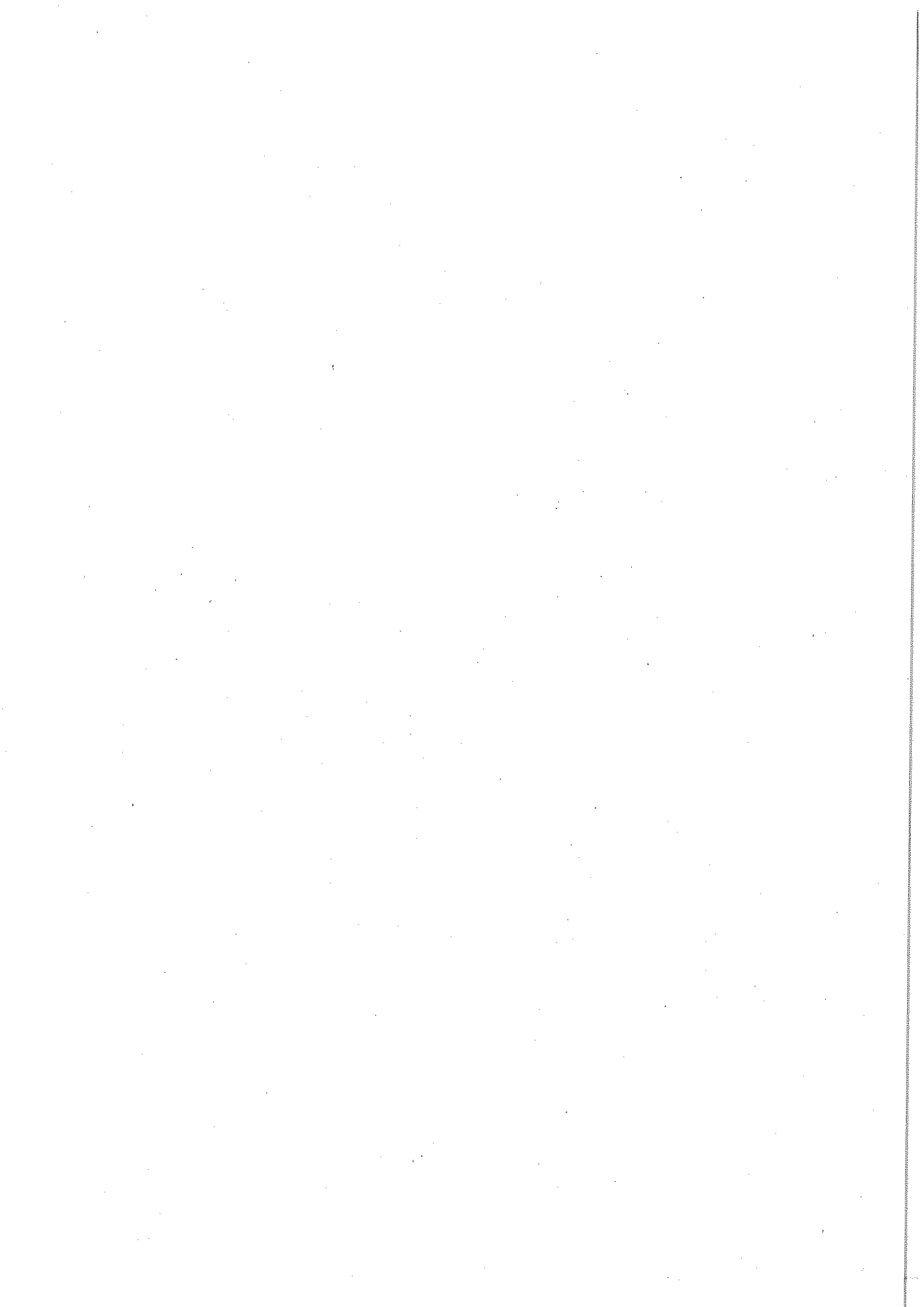
Cordialement,

Caroline Declercq

— Pièces jointes : —

Avis -- pour Celon-Vigoux-Argenton.pdf

30 octets



Caroline Declercq
Lieu dit « Le Ris de Feu »
36370 Chalais

Chalais, le 4 décembre 2018,

A l'attention de Messieurs les commissaires enquêteurs,

Je vous fais part de **mon avis négatif** pour ce projet éolien pour les raisons suivantes :

1. Je me suis rendue compte que en fait les parcs éoliens industriels avec leurs énormes machines étaient néfastes pour l'avifaune et le projet de Celon-Vigoux-Argenton est dans le parc naturel régional de la Brenne, zone Ramsar, à vocation ornithologique. Ce parc fait venir 70 000 touristes par an à minima. Ils viennent pour la beauté préservée des paysages, les oiseaux à observer, les chauves-souris nombreuses car 2 sites du PNR sont d'importance nationale. C'est l'aspect sauvage de la nature que des aéro-générateurs géants viendraient modifier définitivement car d'allure totalement industrielle. Les retombées économiques sont importantes pour les chambres d'hôtes, les gîtes, les producteurs locaux, les commerces qui eux sont des emplois locaux et durables. Quand on consomme en vacances, on ne passe pas par Amazon. Cela fait 20 ans que nous mettons de l'argent dans ce parc, l'éolien détruirait cet investissement de tous. Ce serait du gaspillage d'argent public.
2. Les aéro-générateurs sont fabriqués majoritairement en Espagne, Portugal, Hollande et Allemagne, pas chez nous, alors à part quelques personnes pour la maintenance à Saint George-sur-Arnon en pleine champagne berrichonne qui ressemble à la Beauce avec des open-fields, cela ne va pas créer beaucoup d'emplois pérennes. Mais cela va en détruire beaucoup ici dans le parc. J'ai participé à un sondage réalisé pendant un an auprès de mes hôtes qui ont presque tous répondu que s'il y avait des éoliennes ici, ils ne viendraient plus ajoutant que des endroits sauvages ailleurs en France ou dans le monde, ils en trouveraient. Les entreprises de rénovation traditionnelle qui ont leurs clients parmi les résidences secondaires, les gîtes et chambres d'hôtes m'ont confié leurs inquiétudes car les propriétaires qu'ils rencontrent savent que leur bien va diminuer de

valeur, alors pourquoi investir. Mon menuisier aujourd'hui a du mal à concrétiser ses devis car les gens attendent de voir. Il va devoir faire du placo et des cloisons !!! De plus certaines maisons seront invendables.

3. Les lumières la nuit vont clignoter sans cesse et l'observation des étoiles va devenir compliquée et il y a déjà tellement de pollution lumineuse en France, pourquoi venir en mettre là où il n'y en a pas.
4. Pourquoi venir mettre des éoliennes dans une région si peu ventée. Elles sont si peu productives que l'attrait vient du fait que EDF rachète à un prix faramineux le kwh ce qui n'a pas de sens économique et avec notre argent (voir le détail de notre facture EDF).
5. Les mensonges des promoteurs qui annoncent des productions qui en fait sont beaucoup moindre. C'est une honte de grossir ainsi le nombre des ménages et de ne pas dire que la production sera imprévisible. Il n'y a pas d'économie de CO2, cela est faux. Regardez l'exemple allemand qui pollue aujourd'hui l'Europe avec ses centrales thermiques et pourtant il en a construit des éoliennes en nombre important.
6. En plus du saccage du paysage breennou, une éolienne ayant une durée de vie d'environ 20 ans, il faudra la remplacer, et là il faudra une nouvelle fondation : donc artificialisation des terres de beaucoup d'hectares. On n'est pas dans le développement durable. On nous vend du greenwashing. C'est un scandale de grande ampleur tant dans la façon de procéder des promoteurs, de la production surévaluée annoncée que dans le mitage du paysage français. Mais alors dans un parc ornithologique cela atteint le degré maximum de cynisme. Et qui devra casser ces fondations dans 20 ans : la collectivité car les entreprises qui les posent ne seront plus là. Nous avons toujours les bunkers allemands le long de la côte normande. Cela ne disparaîtra pas par la magie du saint esprit.
7. En 2008, j'ai acheté un domaine pour créer mon propre travail avec 5 chambres d'hôtes et 2 gîtes ouverts comme beaucoup toute l'année. J'ai fait une rénovation coûteuse dans les règles de l'art et j'ai bénéficié de subventions. Cela a contribué à faire vivre les artisans du parc de la Brenne. Maintenant mes hôtes qui restent en moyenne 2 jours sur place dépensent en moyenne 50€ de produits locaux qu'ils ramènent pour offrir ou pour consommer chez eux, en plus de leur chambre, du spa-Sauna, des restaurants. Si j'avais su qu'il y avait de tels projets, je n'aurais pas fait cet investissement ici.



Le Ris de Feu
36370 Chalais

Tél: +33 (0)2.54.37.87.73

E-mail : contact@lerisdefeu.fr
www.lerisdefeu.fr

Ce parc éolien détruirait l'image, le plaisir, la beauté, la paix et l'attraction de cette région et de mon domaine : j'ai quand même des prêts à rembourser encore 15 à 20 ans de travail à faire pour arriver à la retraite. Ce serait une véritable catastrophe pour moi. Et si ce n'était que moi !!!!

Avec ma consternation et mon espoir que ce projet sera rejeté.

Caroline Declercq

