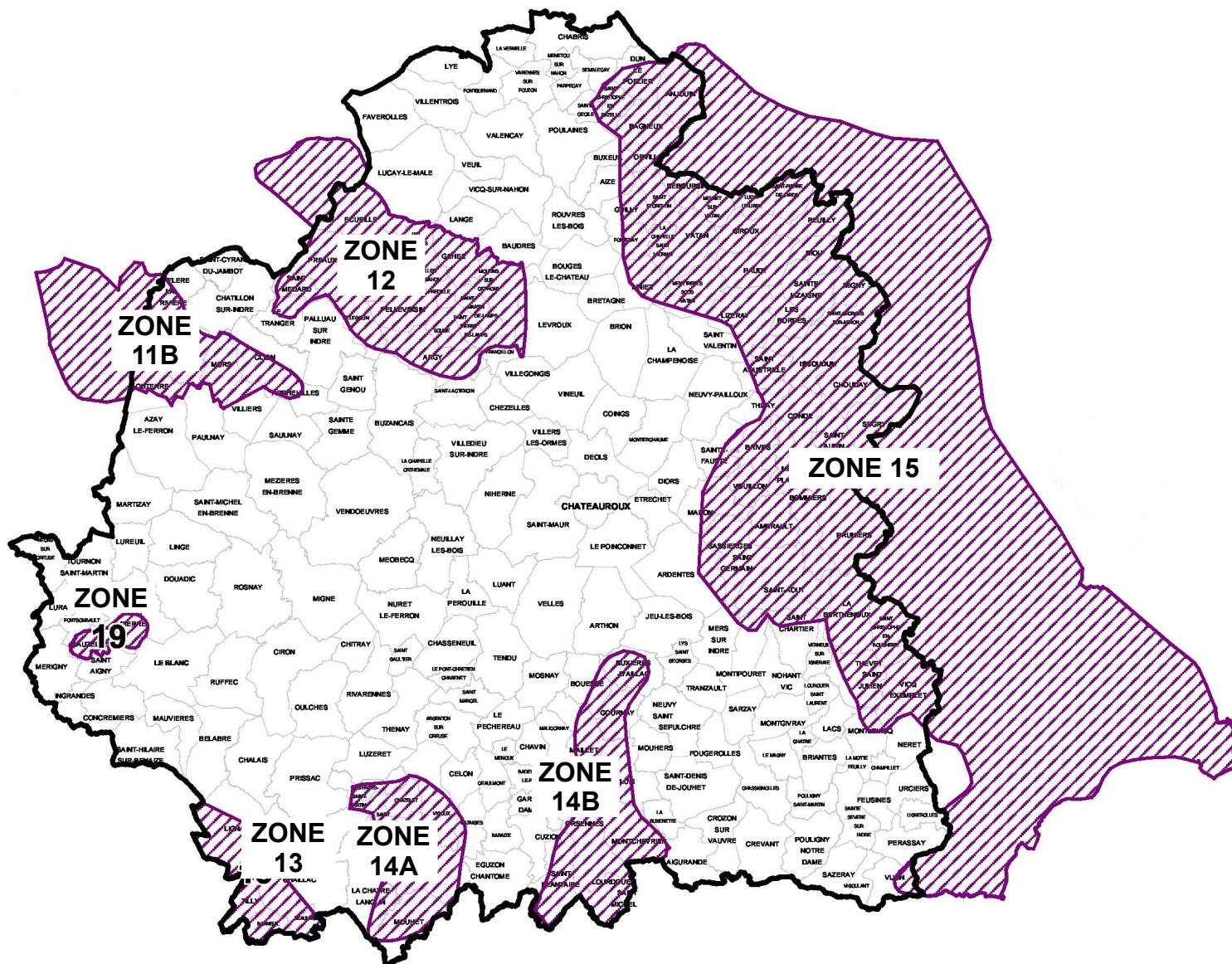


Cartes sur l'éolien dans l'Indre

Mise à jour au 1er mars 2020

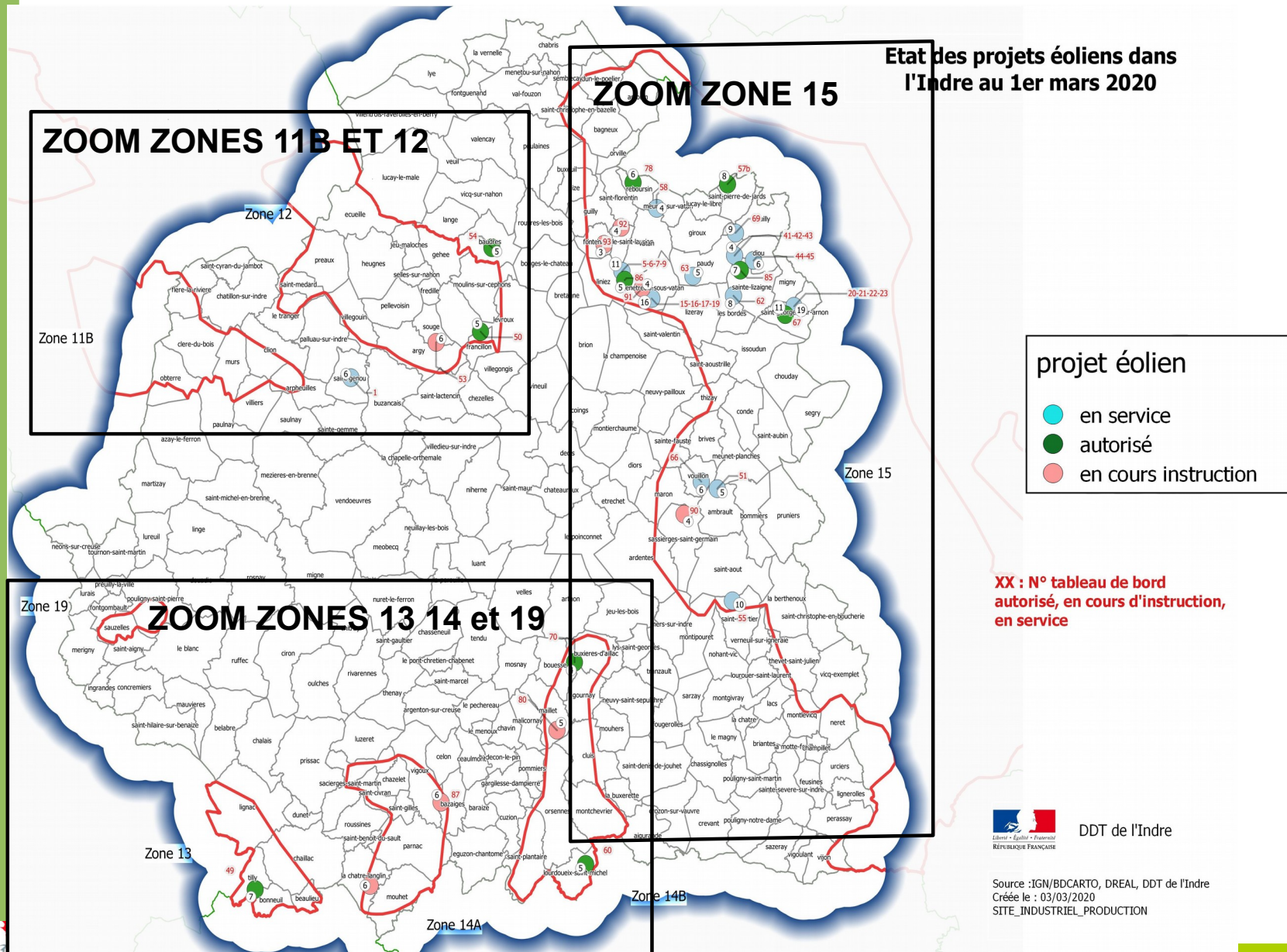
Suivi des projets éoliens dans l'Indre

Zones favorables du schéma régional éolien



Suivi des parcs éoliens dans l'Indre

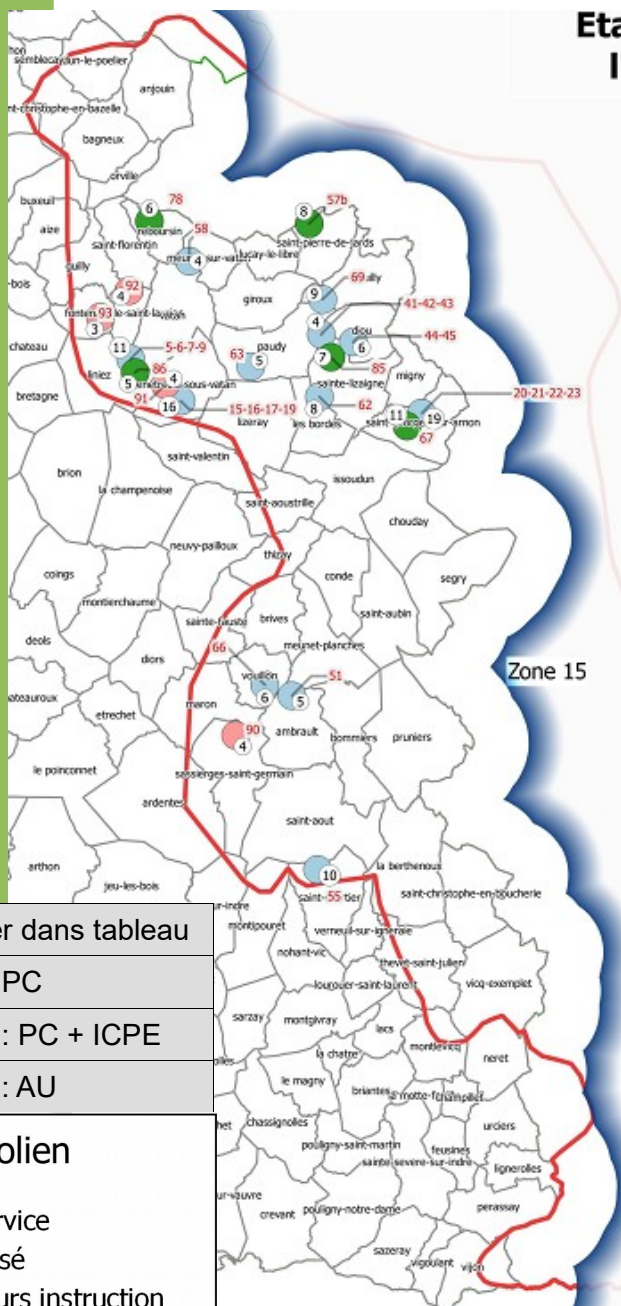
Parcs en service, autorisés non raccordés et en cours d'instruction



Suivi des parcs éoliens dans l'Indre

Parcs en service, autorisés non raccordés ou en cours d'instruction :

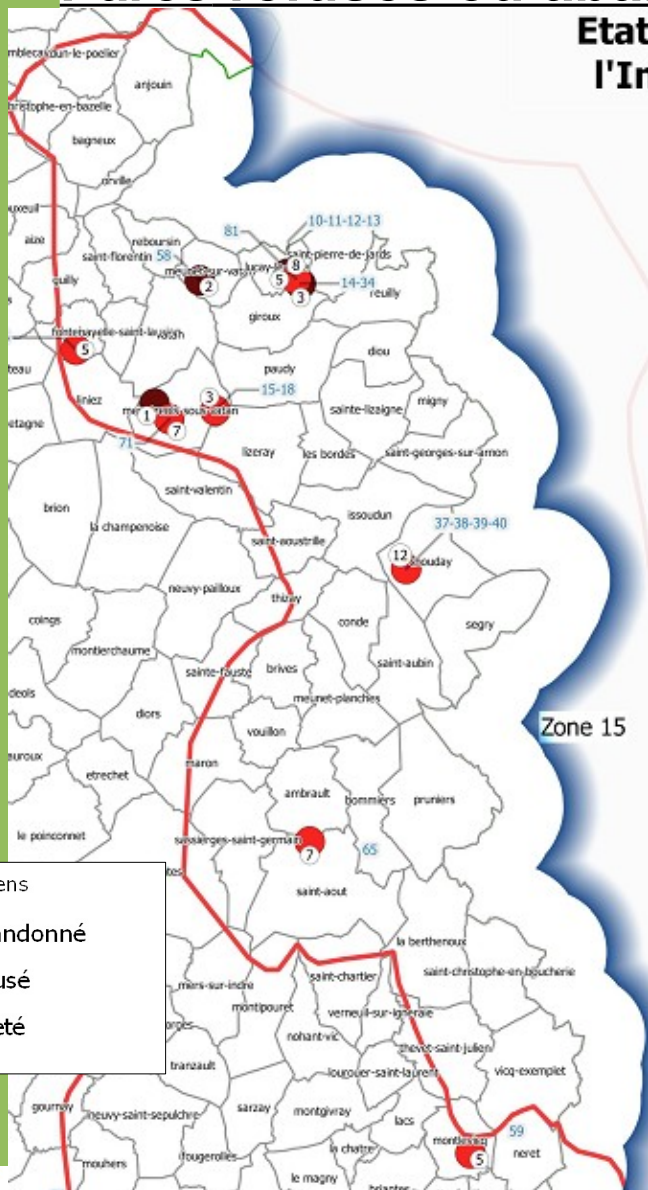
ZONE 15



En service : 103 éoliennes (260,8 MW) 93	N°TdB
- Saint-Georges-sur-Arnon / Migny : 19 éoliennes (45,6 MW)	20-21-22-23
- Vatan / Liniez : 11 éoliennes (33 MW)	5-6-7-9
- Ménétréols-sous-Vatan / Lizeray : 16 éoliennes (32 MW)	15-16-17-19
- Sainte-Lizaigne / Diou : 5 éoliennes (12,5 MW)	44-45
- Paudy / Sainte-Lizaigne / Diou : 5 éoliennes (12,5 MW)	41-42-43
- Ambrault / Vouillon : 5 éoliennes (10 MW)	51
- Reboursin / Meunet-sur-Vatan : 4 éoliennes (8,8 MW)	58
- Vouillon : 6 éoliennes (19,8 MW)	66
- Saint-Août / Saint-Chartier : 10 éoliennes (30 MW)	55
- Les Bordes / Sainte-Lizaigne : 8 éoliennes (20 MW)	62
- Paudy : 5 éoliennes (15 MW)	63
- Reuilly / Diou : 9 éoliennes (21,6 MW)	69
Autorisées (non raccordées) : 37 éoliennes (105 MW)	N° TdB
- Saint-Pierre-de-Jards : 8 éoliennes (24,6 MW)	57b
- Saint-Georges-Arnon / Migny : 11 éoliennes (26,4 MW)	67
- Reboursin : 6 éoliennes (18 MW)	78
- Sainte-Lizaigne : 7 éoliennes (21MW)	85 (AE)
- Liniez : 5 éoliennes (15 MW)	86 (AE)
Déposées/en cours d'instruction : 15 éoliennes (56,2 MW)	N° TdB
- Sassièrges-Saint-Germain : 4 éoliennes (18 MW)	90 (AE)
- Ménétréols-sous-Vatan : 4 éoliennes (9,6 MW)	91 (AE)
- La Chapelle Saint-Laurian : 4 éoliennes (16 MW)	92 (AE)
- Fontenay : 3 éoliennes (12,6 MW)	93 (AE)

Suivi des parcs éoliens dans l'Indre

Parcs refusés ou abandonnés suite autorisation : ZONE 15



Etat
l'Indre

Zone 15

Projets éoliens

- abandonné
- refusé
- rejeté

Refusées : 47 éoliennes (116,6 MW)	N°TdB
- Chouday : 12 éoliennes (24 MW)	37-38-39-40
- Fontenay : 5 éoliennes (12 MW)	35-36
- Ménétréols-sous-Vatan : 3 éoliennes (8 MW)	15-18
- Luçay-Le-Libre / Giroux : 8 éoliennes (24 MW)	81
- Ambrault / Saint-Aout : 7 éoliennes (23,1 MW)	65
- Ménétréols-sous-Vatan : 7 éoliennes (14 MW)	71
- Montlevicq : 5 éoliennes (11,5 MW)	59
Abandonnées : 11 éoliennes	N° TdB
- Luçay Le Libre / Giroux : 3 éoliennes	14-34
- Ménétréols-sous-Vatan : 1 éoliennes	15-18
- Luçay Le Libre : 5 éoliennes	10-11-12-13
- Reboursin / Meunet-sur-Vatan : 2 éoliennes	58

N° dossier dans TdB :

- 1 à 48 : PC
- 49 à 71 : PC + ICPE
- 73 à 84 : AU

Suivi des parcs éoliens dans l'Indre

Parcs en service, autorisés non raccordés ou en cours d'instruction : ZONES 11B et 12



projet éolien

- en service
- autorisé
- en cours instruction

ZONE 11B : aucun projet	
ZONE 12	N° TdB
En service : aucun projet	
Déposées/en cours d'instruction : 6 éoliennes	
- Argy / Sougé : 6 éoliennes (12,3MW)	53
Autorisées (non raccordées) : 5 éoliennes	
- Saint-Martin-de-Lamps : 5 éoliennes (11,5 MW)	50
HORS ZONE FAVORABLE	N° TdB
En service : 6 éoliennes	
- Saint-Genou : 6 éoliennes (12 MW)	1
Autorisées (non raccordées) : 5 éoliennes	
- Baudres : 5 éoliennes (15 MW)	54

N° dossier dans TdB :

- 1 à 48 : PC
- 49 à 71 : PC + ICPE
- 73 à 84 : AU

Suivi des parcs éoliens dans l'Indre

Parcs refusés ou abandonnés suite autorisation : ZONES 11B et 12



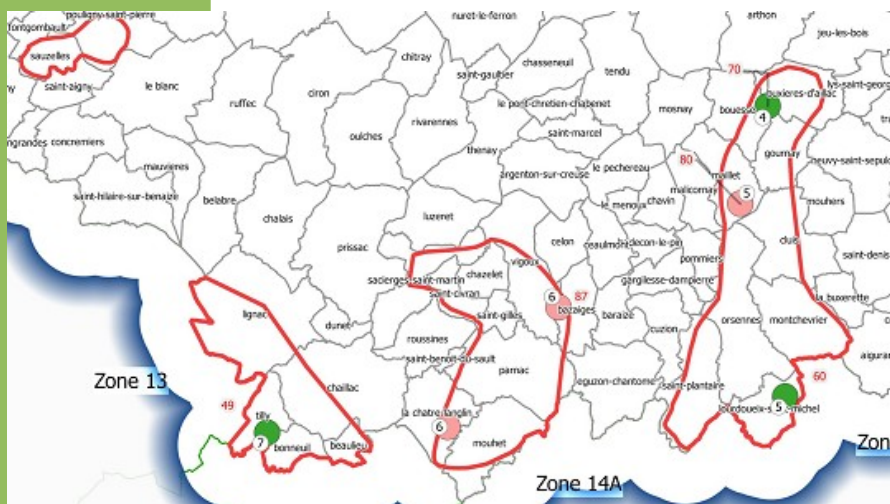
Zone 11 B : /	
Zone 12	
Refusées : 16 éoliennes (32 MW)	N°TdB
- Heugnes : 5 éoliennes (10 MW)	24-25-26
- Villegouin : 6 éoliennes (12 MW)	27-27 bis
- Levroux : 5 éoliennes (10 MW)	2-3
Abandonnées : 4 éoliennes (12 MW)	N° TdB
- Heugnes : 4 éoliennes (12 MW)	1

N° dossier dans TdB :
- 1 à 48 : PC
- 49 à 71 : PC + ICPE
- 73 à 84 : AU

Suivi des parcs éoliens dans l'Indre

Parcs en service, autorisés non raccordés ou en cours d'instruction :

ZONES 13, 14 et 19



projet éolien

- en service
- autorisé
- en cours instruction

ZONE 13

Autorisées : 7 éoliennes

N° TdB

- Tilly : 7 éoliennes (14 MW)

49

Zone 14

Déposées/en cours d'instruction : 9 éoliennes (18,8 MW)

N°TdB

- Lourdoueix-Saint-Michel : 5 éoliennes (9 MW)

60

- Buxières-d'Aillac : 4 éoliennes (9,8 MW)

70

Déposées / en cours d'instruction : 17 éoliennes (63,6 MW)

- Cluis / Maillet : 5 éoliennes (15MW)

80

- Vigoux / Bazaiges : 6 éoliennes (25,2MW)

87 (AE)

- La Châtre l'Anglin : 6 éoliennes (23,4 MW)

72

Zone 19 : /

N° dossier dans TdB :

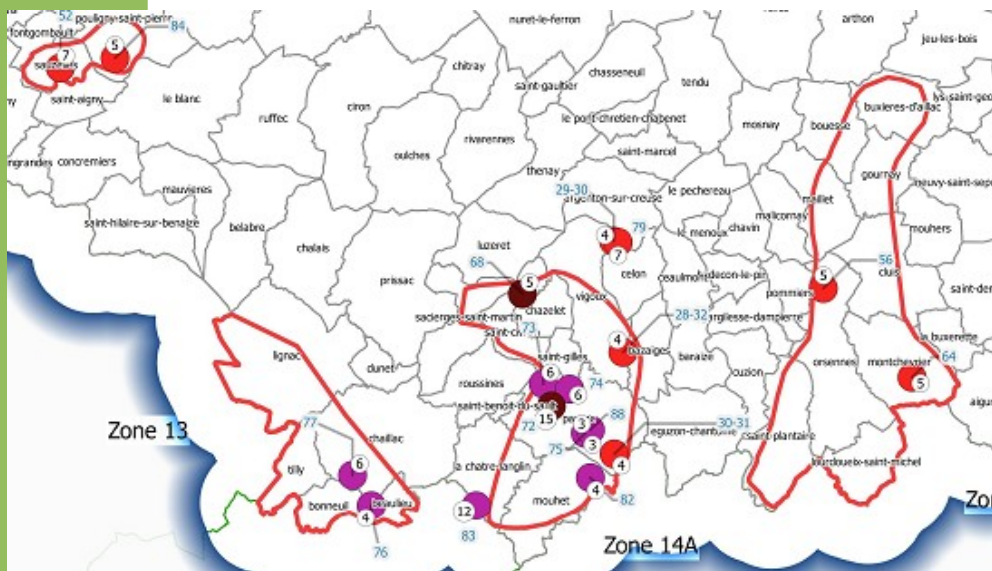
- 1 à 48 : PC

- 49 à 71 : PC + ICPE

- 73 à 84 : AU

Suivi des parcs éoliens dans l'Indre

Parcs refusés ou abandonnés suite autorisation : ZONES 13, 14 et 19



Projets éoliens	
●	abandonné
●	refusé
●	rejeté

N° dossier dans TdB :
- 1 à 48 : PC
- 49 à 71 : PC + ICPE
- 73 à 84 : AU

Zone 13	
Rejetées : 10 éoliennes (31,2 MW)	N°TdB
- Chaillac : 6 éoliennes (18 MW)	77
- Beaulieu : 4 éoliennes (13,2 MW)	76
Zone 14	
Refusées : 29 éoliennes (80,8 MW)	N°TdB
- Celon / Vigoux : 4 éoliennes (10 MW)	29 - 33
-Bazaiges / Vigoux : 4 éoliennes (10 MW)	28 - 32
- Mouhet / Parnac : 4 éoliennes (10 MW)	30 - 31
- Orsennes : 5 éoliennes (10 MW)	56
-Monchevrievier : 5 éoliennes (17 MW)	64
-Argenton/Vigoux/Celon : 7 éoliennes (23,8 MW)	79
Rejetées : 34 éoliennes (106,7 MW)	N° TdB
- Parnac / SaintGilles : 15 éoliennes (50 MW)	73-74-75
- Mouhet : 4 éoliennes (14,4 MW)	82
- La Châtre l'Anglin : 12 éoliennes (36 MW)	83
- Parnac : 3 éoliennes (6,3 MW)	88 (AE)
Abandonnées : 20 éoliennes (72 MW)	N° TdB
- Parnac / Saint-Gilles : 15 éoliennes (50 MW)	72
- Chazelet /Sassierges/Saint-Civran : 5 éoliennes (12 MW)	68
Zone 19	
Refusées : 12 éoliennes (31 MW)	N° TdB
- Sauzelles : 7 éoliennes (14 MW)	52
- Pouligny-Saint-Pierre : 5 éoliennes (17 MW)	84

Suivi des parcs éoliens dans l'Indre

TABLEAU RECAPITULATIF En nombre d'éoliennes

Zones	15	11B	12	13	14	19	Hors zone	Total
En service	103	--	--	--	--	--	6	109
Autorisées (non raccordées)	37	--	5	7	9	--	5	63
Déposées (en cours d'instruction)	15	--	6	--	17	--		38
Refusées	47	--	16	--	29	12	--	104
Rejetées	--	--	--	10	34	--	--	44
Abandonnées (suite autorisation)	11	--	4	--	20	--	--	35
TOTAL	213	0	31	17	109	12	11	393